

Factsheet

ธนาคารกรุงไทย จำกัด (มหาชน)



ลักษณะการประกอบธุรกิจ: ธนาคารพาณิชย์ ธุรกิจหลักทรัพย์ และธุรกิจที่เกี่ยวข้องตามที่ได้รับอนุญาตตาม พ.ร.บ.ธุรกิจสถาบันการเงิน พ.ศ. 2551 และพ.ร.บ.หลักทรัพย์และตลาดหลักทรัพย์ พ.ศ. 2535
 สถานะการเป็นบริษัทจดทะเบียนในตลาดหลักทรัพย์แห่งประเทศไทย (listed) : เป็น ไม่เป็น
 เสนอขาย: หุ้นกู้ที่มีอนุพันธ์แฝง ซึ่งอ้างอิงกับอัตราดอกเบี้ย/ดัชนีอัตราดอกเบี้ย (Callable Bonus Note)
 ชนิดระบุชื่อผู้ถือ ประเภทไม่ด้อยสิทธิ ไม่มีประกัน ไม่มีการแปลงสภาพและไม่มีผู้แทนผู้ถือหุ้นกู้ที่มีอนุพันธ์แฝง
 ระยะเวลาการเสนอขาย: ตั้งแต่วันที่ 12 กุมภาพันธ์ 2567 และไม่เกินวันที่ 5 กันยายน 2568

ลักษณะตราสาร

สกุลเงิน	[บาท]
อายุ	[7 ปี]

อัตราดอกเบี้ย

งวดการชำระดอกเบี้ย

การไถ่ถอนก่อนกำหนด

เป็นไปตามสัญญาที่กำหนดสิทธิและหน้าที่ของผู้ออกและผู้ถือหุ้นกู้ที่มีอนุพันธ์แฝง (Final Terms) ที่เกี่ยวข้อง

มูลค่าการเสนอขายรวม ไม่เกิน 50,000 ล้านบาท โดยรวมทั้งโครงการ

หลักประกัน/ผู้ค้ำประกัน ไม่มี

ผู้แทนผู้ถือหุ้นกู้ ไม่มี

วัตถุประสงค์การใช้เงิน เพื่อบริหารสภาพคล่อง และบริหารจัดการความเสี่ยงด้านเครดิต รวมถึงด้านอัตราดอกเบี้ย รวมทั้งใช้ในการดำเนินงานทั่วไปของผู้ออกหุ้นกู้ที่มีอนุพันธ์แฝง

ปัจจัยอ้างอิง อัตราดอกเบี้ย/ดัชนีอัตราดอกเบี้ย

วันกำหนดค่าปัจจัยอ้างอิง เป็นไปตามสัญญาที่กำหนดสิทธิและหน้าที่ของผู้ออกและผู้ถือหุ้นกู้ที่มีอนุพันธ์แฝง (Final Terms) ที่เกี่ยวข้อง

รูปแบบการไถ่ถอน Cash

ระดับความเสี่ยง

(พิจารณาจากเงื่อนไขการคุ้มครองเงินต้นและอันดับความน่าเชื่อถือ)



ตราสารนี้เป็นตราสารประเภทไม่ด้อยสิทธิ และมีการชำระเงินต้นและผลตอบแทนขึ้นกับปัจจัยอ้างอิง

ผลตอบแทนของตราสารรุ่นอื่นในตลาด (YTM)

ไม่มีข้อมูล

ความเสี่ยงของผู้ออกหุ้นกู้ที่มีอนุพันธ์แฝง

1. ความเสี่ยงจาก Technology Disruption จากการใช้บริการทาง Digital ระบบการเงินแบบไร้ตัวกลาง และคู่แข่งกลุ่ม Fintech ได้เข้ามาแข่งขันเพื่อนำเสนอบริการทางการเงินในรูปแบบใหม่มากขึ้น จึงทำให้รายได้จากการให้บริการของผู้ออกหุ้นกู้ที่มีอนุพันธ์แฝงมีแนวโน้มลดลง
2. ความเสี่ยงด้านเทคโนโลยีสารสนเทศ ซึ่งผู้ออกหุ้นกู้ที่มีอนุพันธ์แฝงได้นำมาใช้เป็นระบบกลไกหลักในการขับเคลื่อนธุรกิจ จึงมีความเสี่ยงจากภัยคุกคามทางไซเบอร์มากขึ้น
3. ความเสี่ยงด้านเครดิต จากการที่คู่สัญญาของผู้ออกหุ้นกู้ที่มีอนุพันธ์แฝงไม่สามารถปฏิบัติตามที่ได้ตกลงและระบุไว้ในสัญญาการที่คู่ค้าของผู้ออกหุ้นกู้ที่มีอนุพันธ์แฝงถูกรับลดอันดับความเสี่ยงซึ่งอาจส่งผลกระทบต่อรายได้และการดำรงเงินกองทุน
4. ความเสี่ยงด้านตลาด จากการเปลี่ยนแปลงมูลค่าฐานะที่อยู่ในงบแสดงฐานะทางการเงินที่เกิดจากการเคลื่อนไหวของอัตราดอกเบี้ย อัตราแลกเปลี่ยน ราคาตราสารทุน และราคาสินค้าโภคภัณฑ์ ที่มีผลกระทบในทางลบต่อรายได้และเงินกองทุนของผู้ออกหุ้นกู้ที่มีอนุพันธ์แฝง
5. ความเสี่ยงด้านการปฏิบัติการ จากความไม่เพียงพอหรือความบกพร่องของกระบวนการควบคุมภายใน บุคลากร ระบบงานของผู้ออกหุ้นกู้ที่มีอนุพันธ์แฝงหรือเหตุการณ์ภายนอก รวมถึงความเสี่ยงด้านกฎหมาย แต่ไม่รวมความเสี่ยงด้านกลยุทธ์และความเสี่ยงด้านชื่อเสียง
6. ความเสี่ยงด้านสภาพคล่อง จากการที่ผู้ออกหุ้นกู้ที่มีอนุพันธ์แฝงไม่สามารถชำระหนี้สินหรือชำระผูกพันเมื่อถึงกำหนดไม่สามารถเปลี่ยนสินทรัพย์เป็นเงินสดได้ ไม่สามารถจัดหาเงินทุนได้เพียงพอ หรือสามารถจัดหาเงินทุนได้ด้วยต้นทุนที่สูงเกินกว่าระดับที่ยอมรับได้ ซึ่งอาจส่งผลกระทบต่อรายได้และเงินกองทุนของผู้ออกหุ้นกู้ที่มีอนุพันธ์แฝง
7. การบริหารจัดการเงินกองทุน ผู้ออกหุ้นกู้ที่มีอนุพันธ์แฝงได้บริหารจัดการเงินกองทุนตามหลัก Basel III ที่ ธปท. กำหนดทั้งในระดับธนาคารและระดับกลุ่มธุรกิจทางการเงิน โดยได้ถือปฏิบัติตั้งแต่ 1 มกราคม 2556 เป็นต้นมา ผู้ออกหุ้นกู้ที่มีอนุพันธ์แฝงมีการปฏิบัติตามกระบวนการมาตรฐานในการบริหารความเสี่ยง และดูแลความเพียงพอของเงินกองทุนให้เป็นไปตามหลักเกณฑ์ของ ธปท. และหลักเกณฑ์สากลมาโดยตลอด มีการทำ Stress Test ครอบคลุมความ

เสี่ยงที่มีนัยสำคัญทั้งในภาวะปกติและภาวะวิกฤติ เพื่อประเมินผลกระทบต่อความเพียงพอของเงินกองทุน และวางกลยุทธ์เพื่อรักษาระดับของเงินกองทุนให้เพียงพอสำหรับปัจจุบันและอนาคต ทั้งนี้ ผู้ลงทุนสามารถศึกษารายละเอียดของความเสี่ยงเพิ่มเติมได้ในแบบ filing (แบบ 69-SN-1) ส่วนที่ 3 หัวข้อ 3 ปัจจัยความเสี่ยงทั่วไป



หนังสือชี้ชวน

ข้อกำหนดในการดำรงอัตราส่วนทางการเงิน

ไม่มีข้อกำหนดในการดำรงอัตราส่วนทางการเงิน

อันดับความน่าเชื่อถือของผู้ออกหุ้นกู้ที่มีอนุพันธ์แฝง

อันดับ AAA(tha) แนวจักร คงที (Stable)
เมื่อวันที่ 20 กรกฎาคม โดย บริษัท พีทีทีเรตติ้ง (ประเทศไทย)
พ.ศ. 2566 จำกัด

รายละเอียดสำคัญอื่น

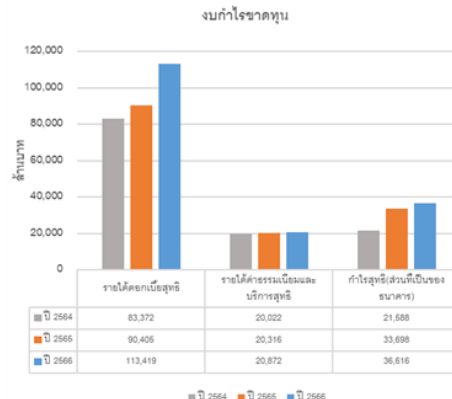
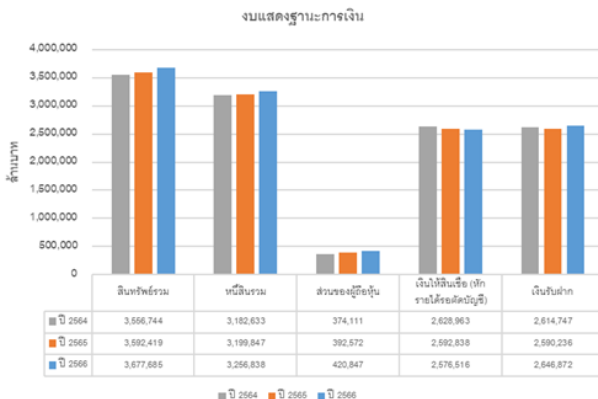
วันที่ออกตราสาร	[22 มีนาคม 2567]
วันที่ครบกำหนดอายุ	[24 มีนาคม 2574]
ประเภทการเสนอขาย	ผู้ลงทุนสถาบันและ/หรือผู้ลงทุนรายใหญ่ (PP-II&HNW)
ผู้จัดจำหน่าย/ผู้ค้า	ธนาคารกรุงไทย จำกัด (มหาชน) หรือผู้ที่ได้รับแต่งตั้งโดยขอให้ทำหน้าที่เป็นผู้จัดจำหน่ายหุ้นกู้ที่มีอนุพันธ์แฝงแทน
นายทะเบียนหุ้นกู้	ธนาคารกรุงไทย จำกัด (มหาชน)
อัตราผลตอบแทนสูงสุด	อัตราดอกเบี้ยของตราสารผู้ออกตราสารไม่ใช้สิทธิไถ่ถอนก่อนกำหนด
อัตราผลตอบแทนต่ำสุด	อัตราดอกเบี้ยของตราสารผู้ออกตราสารใช้สิทธิไถ่ถอนก่อนกำหนด ในวันที่สามารถทำได้
การคุ้มครองเงินต้น	มี ณ วันที่ครบกำหนดอายุหรือกรณีที่ผู้ออกตราสารใช้สิทธิไถ่ถอนก่อนกำหนด ผู้ออกตราสารจะจ่ายเงินต้น 100% ของเงินลงทุน

อัตราส่วนทางการเงินที่สำคัญของผู้ออกหุ้นกู้ที่มีอนุพันธ์แฝง

อัตราส่วนทางการเงิน (ร้อยละ)	ค่าเฉลี่ยอุตสาหกรรม (ล่าสุด)	ปี 2566	ปี 2565	ปี 2564
อัตราส่วนสินทรัพย์สภาพคล่องเพื่อรองรับสถานการณ์ด้านสภาพคล่องที่มีความรุนแรง (LCR) (ร้อยละ) ⁽¹⁾	N/A	203 (มี.ย.66)	201	196
อัตราส่วนแหล่งเงินที่มีความมั่นคงต่อความต้องการแหล่งเงินที่มีความมั่นคง (NSFR) (ร้อยละ) ⁽²⁾	N/A	128 (มี.ย.66)	130	130
อัตราส่วนเงินกองทุนชั้นที่ 1 (Tier 1 ratio) ⁽³⁾	N/A	17.62	16.69	16.86
อัตราส่วนเงินกองทุนทั้งสิ้น (CAR ratio) ⁽⁴⁾	N/A	20.71	19.80	20.12

¹ LCR – ยิ่งสูง ยิ่งแสดงถึงความสามารถในการรองรับสถานการณ์ด้านสภาพคล่อง ค่าตัวเลขจากงบการเงินเฉพาะธนาคาร
² NSFR – ยิ่งสูง ยิ่งแสดงถึงความมั่นคงของแหล่งเงินที่ใช้ในการประกอบกิจการ ค่าตัวเลขจากงบการเงินเฉพาะธนาคาร
³ Tier 1 ratio – ยิ่งสูง ยิ่งแสดงถึงความสามารถในการรองรับผลขาดทุน ค่าตัวเลขจากงบการเงินรวม
⁴ CAR ratio – ยิ่งสูง ยิ่งแสดงถึงความสามารถในการรองรับผลขาดทุน ค่าตัวเลขจากงบการเงินรวม

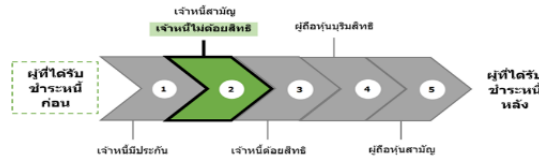
สรุปฐานะการเงินและผลการดำเนินงานตามงบการเงินรวมย้อนหลัง 2 ปี และปี 2566 สิ้นสุดวันที่ 31 ธันวาคม 2566



ผู้ลงทุนสามารถศึกษาข้อมูลงบการเงินของผู้ออกตราสารเพิ่มเติม ได้จาก website : <https://krungthai.com/th/investor-relations/financial-information/financial-report>

ลำดับการได้รับชำระหนี้

สิทธิเรียกร้องของผู้ลงทุนในการได้รับชำระหนี้เมื่อผู้ออกหุ้นกู้ที่มีอนุพันธ์แฝงถูกพิทักษ์ทรัพย์สิน ถูกศาลพิพากษาให้ล้มละลาย หรือมีการชำระบัญชีเพื่อการเลิกบริษัท



ลักษณะพิเศษและความเสี่ยงสำคัญของตราสาร

• ลักษณะพิเศษของตราสาร

หุ้นกู้ที่มีอนุพันธ์แฝงซึ่งอ้างอิงกับอัตราดอกเบี้ย (Callable Bonus Note) มีลักษณะดังต่อไปนี้
ในวันจ่ายผลตอบแทน ผู้ลงทุนจะได้รับผลตอบแทนในสกุลเงินต้น ตามรายละเอียดดังต่อไปนี้

$$\text{ดอกเบี้ยชำระ} = [\text{อัตราดอกเบี้ย} \times \frac{\text{จำนวนวันในงวดผลตอบแทน}}{\text{Day Count Convention}} \times \text{มูลค่าหน้าตั๋วตราสาร}] + \text{ดอกเบี้ยไถ่ถอนก่อนกำหนด}$$

อัตราดอกเบี้ย

$$\text{อัตราดอกเบี้ย} = (\text{Participation} \times \text{ดอกเบี้ยพื้นฐาน}) + (\text{Leverage} \times \text{ดอกเบี้ยพิเศษ})$$

$$\text{ดอกเบี้ยพิเศษ} = \text{Max}[0, (\text{อัตราดอกเบี้ยอ้างอิง} - \text{Strike})]$$

$$\text{อัตราดอกเบี้ยอ้างอิง} = [\bullet]$$

$$\text{Participation} = [\bullet]$$

Interest Period	วันเริ่มนับดอกเบี้ย	วันสิ้นสุดการนับดอกเบี้ย	Participation	ดอกเบี้ยพื้นฐาน [คงที่ / ลอยตัว]	มีดอกเบี้ยพิเศษหรือไม่	Leverage	Strike
[1]	[•]	[•]	[•]	[•]	[•]	[•]	[•]
[2]	[•]	[•]	[•]	[•]	[•]	[•]	[•]
[3]	[•]	[•]	[•]	[•]	[•]	[•]	[•]
[4]	[•]	[•]	[•]	[•]	[•]	[•]	[•]

*ตารางข้างต้น นับจำนวนวันตั้งแต่วันเริ่มต้นนับดอกเบี้ยจนถึงวันก่อนหน้าวันสิ้นสุด

$$\text{ดอกเบี้ยไถ่ถอนก่อนกำหนด} = [\text{อัตราดอกเบี้ยไถ่ถอนก่อนกำหนด} \times \frac{\text{งวดดอกเบี้ยที่ไถ่ถอนก่อนกำหนด}}{\text{จำนวนงวดดอกเบี้ยต่อปี}} \times \text{มูลค่าหน้าตั๋วตราสาร}]$$

ผู้ลงทุนจะได้รับดอกเบี้ยไถ่ถอนก่อนกำหนด เมื่อผู้ออกตราสารใช้สิทธิ์ที่ไถ่ถอนก่อนวันครบกำหนดอายุ ในกรณีที่เมื่อถึงวันครบกำหนดอายุ และผู้ออกตราสารไม่ใช้สิทธิ์ที่ไถ่ถอนก่อนวันครบกำหนดอายุ งวดดอกเบี้ยที่ไถ่ถอนก่อนกำหนด เท่ากับ [•]

$$\text{อัตราดอกเบี้ยไถ่ถอนก่อนกำหนด} = [\bullet]$$

การไถ่ถอนหุ้นกู้ที่มีอนุพันธ์แฝง

ในวันครบกำหนดอายุของหุ้นกู้ที่มีอนุพันธ์แฝง ผู้ลงทุนจะได้รับเงินต้นจ่ายคืน

$$\text{เงินต้นจ่ายคืน (วันครบกำหนดอายุของหุ้นกู้)} = \text{มูลค่าหน้าตั๋วตราสาร}$$

นอกเหนือจากในวันครบกำหนดอายุของหุ้นกู้ที่มีอนุพันธ์แฝง ผู้ออกตราสารมีสิทธิ์ที่จะไถ่ถอนหุ้นกู้ที่มีอนุพันธ์แฝงก่อนหน้าวันครบกำหนดอายุได้ โดยผู้ออกตราสารจะแจ้งผู้ลงทุนภายในวันแจ้งไถ่ถอนก่อนกำหนด และในวันชำระเงินต้นก่อนกำหนดผู้ลงทุนจะได้รับเงินต้นจ่ายคืน

$$\text{เงินต้นจ่ายคืน (ไถ่ถอนหุ้นกู้ที่มีอนุพันธ์แฝงก่อนหน้าวันครบกำหนดอายุ)} = \text{มูลค่าหน้าตั๋วตราสาร} \times \text{Early Redemption Rate}$$

Callable Period	วันแจ้งไถ่ถอนก่อนกำหนด	วันชำระเงินต้นก่อนกำหนด	Early Redemption Rate
[1]	[•]	[•]	[•]
[2]	[•]	[•]	[•]
[3]	[•]	[•]	[•]
[4]	[•]	[•]	[•]

เมื่อใดก็ตามผู้ลงทุนได้รับเงินต้นจ่ายคืน ผู้ออกตราสารจะไม่มีภาระผูกพันคงค้างใด ๆ ต่อผู้ลงทุนหลังจากนั้น และการจ่ายดอกเบี้ยทั้งหมดจะจบลง

หมายเหตุ[•] จะถูกระบุในสัญญาที่กำหนดสิทธิและหน้าที่ของผู้ออกและผู้ถือหุ้นกู้ที่มีอนุพันธ์แฝง (Final Terms) ที่เกี่ยวข้อง
ส่วนที่ 1 - หน้า 3

ตัวอย่างที่ 1

เงินต้น	[3,000,000 บาท]	วันที่ออกตราสาร	[22 มีนาคม 2567]
มูลค่าหน้าตัวตราสาร	[3,000,000 บาท]	วันครบกำหนดอายุ	[24 มีนาคม 2574]
อัตราดอกเบี้ยอ้างอิง	[12 Months THB-THOR OIS Compounding with Observation Period Shift]	วันที่มีการคำนวณดอกเบี้ยพิเศษ	[22 มีนาคม 2568]
อัตราดอกเบี้ยไถ่ถอนก่อนกำหนด	[2.70]%	วันจ่ายผลตอบแทน	[ทุกวันที่ 22 ของ เดือน มีนาคม ของทุกปี]
		จำนวนงวดดอกเบี้ยต่อปี	1

* 12 Months THB-THOR OIS Compounding with Observation Period Shift ของงวดสิ้นสุด วันที่ 27 ก.พ. 67 คือ 2.15852% ซึ่งดำเนินการและประกาศโดยธนาคารแห่งประเทศไทยบนหน้าเว็บไซต์ของธนาคารแห่งประเทศไทย ที่ <https://app.bot.or.th/thorcalculator>

หมายเหตุ : ตัวอย่างเพื่อการทำความเข้าใจลักษณะและความเสี่ยงของตราสาร รายละเอียดธุรกรรมที่ผู้ลงทุนเข้าทำธุรกรรมจริงจะถูกระบุในสัญญาที่กำหนดสิทธิและหน้าที่ของผู้ออกและผู้ถือหุ้นกู้ที่มีอนุพันธ์แฝง (Final Terms) ที่เกี่ยวข้อง

Interest Period	วันเริ่มนับดอกเบี้ย	วันสิ้นสุดการนับดอกเบี้ย	Participation	ดอกเบี้ยพื้นฐาน	มีดอกเบี้ยพิเศษหรือไม่	Leverage	Strike
[1]	[22 มีนาคม 2567]	[22 มีนาคม 2568]	[100%]	[0.00%]	[มี]	[100%]	[3.50%]
[2]	[22 มีนาคม 2568]	[22 มีนาคม 2569]	[100%]	[0.00%]	[ไม่มี]	[0%]	[3.50%]
[3]	[22 มีนาคม 2569]	[22 มีนาคม 2570]	[100%]	[0.00%]	[ไม่มี]	[0%]	[3.50%]
[4]	[22 มีนาคม 2570]	[22 มีนาคม 2571]	[100%]	[0.00%]	[ไม่มี]	[0%]	[3.50%]
[5]	[22 มีนาคม 2571]	[22 มีนาคม 2572]	[100%]	[0.00%]	[ไม่มี]	[0%]	[3.50%]
[6]	[22 มีนาคม 2572]	[22 มีนาคม 2573]	[100%]	[0.00%]	[ไม่มี]	[0%]	[3.50%]
[7]	[22 มีนาคม 2573]	[22 มีนาคม 2574]	[100%]	[0.00%]	[ไม่มี]	[0%]	[3.50%]

งวดดอกเบี้ยที่ไถ่ถอนก่อนกำหนด	วันแจ้งไถ่ถอนก่อนกำหนด	วันชำระเงินต้นก่อนกำหนด	Early Redemption Rate
[1]	[17 มีนาคม 2568]	[24 มีนาคม 2568]	[100%]
[2]	[16 มีนาคม 2569]	[23 มีนาคม 2569]	[100%]
[3]	[15 มีนาคม 2570]	[22 มีนาคม 2570]	[100%]
[4]	[15 มีนาคม 2571]	[22 มีนาคม 2571]	[100%]
[5]	[15 มีนาคม 2572]	[22 มีนาคม 2572]	[100%]
[6]	[15 มีนาคม 2573]	[22 มีนาคม 2573]	[100%]

กรณีที่เมื่อถึงวันครบกำหนด และผู้ออกตราสารไม่ใช้สิทธิที่ไถ่ถอนหุ้นกู้ที่มีอนุพันธ์แฝงก่อนหน้าวันครบกำหนดอายุ งวดดอกเบี้ยที่ไถ่ถอนก่อนกำหนด เท่ากับ [7]

ตัวอย่างตารางแสดงผลตอบแทนของผู้ลงทุนในกรณีที่มีการไถ่ถอนล่วงหน้า

งวดดอกเบี้ย	วันเริ่มนับดอกเบี้ย	วันสิ้นสุดการนับดอกเบี้ย	ดอกเบี้ยพื้นฐาน	THOR	ดอกเบี้ยพิเศษ	อัตราดอกเบี้ย	ดอกเบี้ยที่ผู้ลงทุนได้รับ	ผู้ออกตราสารมีสิทธิไถ่ถอนก่อนกำหนด	ผู้ออกตราสารใช้สิทธิ	ดอกเบี้ยไถ่ถอนก่อนกำหนด	ดอกเบี้ยที่ได้รับรวมตลอดอายุตราสาร	เงินต้นจ่ายคืน
1	[22 มีนาคม 2567]	[22 มีนาคม 2568]	0.00%	3.00%	0.00%	0.00%	-	ไม่มี	ไม่ใช่	0.00%	-	-
2	[22 มีนาคม 2568]	[22 มีนาคม 2569]	0.00%	3.25%	ไม่มีจ่าย	0.00%	-	มี	ไม่ใช่	0.00%	-	-
3	[22 มีนาคม 2569]	[22 มีนาคม 2570]	0.00%	3.50%	ไม่มีจ่าย	0.00%	-	มี	ไม่ใช่	0.00%	-	-
4	[22 มีนาคม 2570]	[22 มีนาคม 2571]	0.00%	3.50%	ไม่มีจ่าย	0.00%	-	มี	ใช่	$2.70\% \times 4/1 \times 3,000,000 = 324,000$	324,000	3,000,000
5	[22 มีนาคม 2571]	[22 มีนาคม 2572]	0.00%	3.50%	ไม่มีจ่าย	-	-	-	-	-	-	-

6	[22 มีนาคม 2572]	[22 มีนาคม 2573]	0.00%	3.25%	ไม่มีการจ่าย	-	-	-	-	-	-	-
7	[22 มีนาคม 2573]	[22 มีนาคม 2574]	0.00%	3.25%	ไม่มีการจ่าย	-	-	-	-	-	-	-

ผลตอบแทนรวม = 3,000,000 + 324,000.00 - 3,000,000 = 324,000.00

- **การเป็นบุคคลภายใน** : ไม่เป็น

- **ความเสี่ยงสำคัญของตราสาร**

1. หน้าที่มีอนุพันธ์แฝงเป็นตราสารที่มีสภาพคล่องต่ำ และมีตลาดรองจำกัด ทำให้ผู้ลงทุนอาจซื้อขายได้ไม่สะดวก
2. ผู้ลงทุนมีความเสี่ยงที่จะสูญเสียเงินลงทุนทั้งหมดหรือบางส่วน หากหน้าที่มีอนุพันธ์แฝงไม่มีการคุ้มครองเงินต้น หรือคุ้มครองเงินต้นต่ำกว่า 100% ของเงินลงทุน ทั้งนี้ การลงทุนในหน้าที่มีอนุพันธ์แฝงเป็นธุรกรรมที่ไม่ใช่ "เงินฝาก" และธุรกรรมการลงทุนในหน้าที่มีอนุพันธ์แฝงดังกล่าวจะไม่ได้รับความคุ้มครองจากสถาบันคุ้มครองเงินฝากแต่อย่างใด
3. หน้าที่มีอนุพันธ์แฝงเป็นตราสารที่มีความซับซ้อนมากกว่าหน้าที่หรือตราสารหนี้ทั่วไป เนื่องจากมีส่วนที่เป็นตราสารอนุพันธ์ (derivatives) ซึ่งจะมีความเสี่ยงที่เกี่ยวข้องหลายด้าน เช่น ความเสี่ยงของปัจจัยอ้างอิง ความเสี่ยงด้านเครดิตของผู้ออกตราสาร เป็นต้น ซึ่งผู้ลงทุนจะต้องศึกษาและทำความเข้าใจรายละเอียดอย่างถี่ถ้วนก่อนตัดสินใจลงทุน
4. Credit Rating ของผู้ออกตราสารเป็นเพียงข้อมูลประกอบการตัดสินใจของผู้ลงทุนเท่านั้น มิใช่สิ่งชี้แนะการซื้อขายหน้าที่มีอนุพันธ์แฝง และไม่ได้เป็นการรับประกันความสามารถในการชำระหนี้ของผู้ออกหน้าที่มีอนุพันธ์แฝง
5. ผู้ออกหน้าที่มีอนุพันธ์แฝงอาจจะเสนอขายหน้าที่มีอนุพันธ์แฝงหลายชุด ซึ่งหน้าที่มีอนุพันธ์แฝงแต่ละชุดจะมีอายุแตกต่างกัน และมีความเสี่ยงไม่เท่ากัน ซึ่งโดยทั่วไปหน้าที่มีอนุพันธ์แฝงที่มีอายุมากกว่าจะมีความเสี่ยงสูงกว่า
6. หน้าที่มีอนุพันธ์แฝงที่มีการจ่ายผลตอบแทนอ้างอิงกับอัตราดอกเบี้ย/ดัชนีอัตราดอกเบี้ย เป็นหน้าที่มีอนุพันธ์แฝงที่ให้อัตราดอกเบี้ยในอัตราลอยตัว ขึ้นอยู่กับการเคลื่อนไหวของอัตราดอกเบี้ยอ้างอิง/ดัชนีอัตราดอกเบี้ยอ้างอิงตามเงื่อนไขที่ระบุไว้ในสัญญาที่กำหนดสิทธิและหน้าที่ของผู้ออกและผู้ถือหน้าที่มีอนุพันธ์แฝง (Final Terms) ที่เกี่ยวข้อง
7. ในระหว่างอายุหน้าที่มีอนุพันธ์แฝง สัญญาที่กำหนดสิทธิและหน้าที่ของผู้ออกและผู้ถือหน้าที่มีอนุพันธ์แฝง (Final Terms) ที่เกี่ยวข้อง อาจมีข้อกำหนดให้ผู้ออกหน้าที่มีอนุพันธ์แฝงสามารถทำการไถถอนหน้าที่มีอนุพันธ์แฝงก่อนวันครบกำหนดอายุด้วยเหตุผลทางภาษี หรือเหตุอื่นใด (callable) เช่น เหตุไม่ชอบด้วยกฎหมาย (Illegality Event) เหตุทางภาษี (Tax Event) เป็นต้น หรือมีข้อกำหนดให้ผู้ถือหน้าที่มีอนุพันธ์แฝงสามารถขอไถถอนหน้าที่มีอนุพันธ์แฝงก่อนวันครบกำหนดอายุได้ (puttable) โดยในกรณีที่มีการไถถอนหน้าที่มีอนุพันธ์แฝงก่อนวันครบกำหนดอายุ ผู้ถือหน้าที่มีอนุพันธ์แฝงมีความเสี่ยงที่จะไม่ได้รับเงินต้นคืนทั้งจำนวนและ/หรืออาจไม่ได้รับผลตอบแทนตามที่คาดหมายไว้ หรืออาจจะเสียโอกาสในการได้รับผลตอบแทนที่คาดว่าจะได้รับจากผู้ออกหน้าที่มีอนุพันธ์แฝง หากผู้ออกหรือผู้ถือหน้าที่มีอนุพันธ์แฝงใช้สิทธิไถถอนในช่วงที่อัตราผลตอบแทนในตลาดลดลงต่ำกว่าอัตราผลตอบแทนของหน้าที่มีอนุพันธ์แฝง เป็นต้น
8. เงื่อนไขการจ่ายผลตอบแทนและเงินต้นอ้างอิงกับปัจจัยต่าง ๆ และผู้ลงทุนมีความเสี่ยงที่จะสูญเสียเงินลงทุนหากไม่มีการคุ้มครองเงินต้น

ทั้งนี้ ผู้ลงทุนสามารถศึกษารายละเอียดความเสี่ยงที่เกี่ยวข้องกับตราสารได้ในแบบ filing (แบบ 69-SN-2) ส่วนที่ 4 หัวข้อ 1.2 ปัจจัยความเสี่ยงของหน้าที่มีอนุพันธ์แฝง

คำเตือนและข้อมูลแจ้งเตือนอื่น

1. คำเตือน

- การอนุมัติจากสำนักงาน ก.ล.ด. ไม่ได้หมายความว่าแนะนำให้ลงทุน ประกันการชำระหนี้ ผลตอบแทน เงินต้น หรือรับรองความถูกต้องของข้อมูล

- ข้อมูลสรุปนี้เป็นส่วนหนึ่งของหนังสือชี้ชวน (แบบ 69-SN-2) ซึ่งเป็นเพียงข้อมูลสรุปเกี่ยวกับการเสนอขาย ลักษณะและความเสี่ยงของหลักทรัพย์และบริษัทที่ออกและเสนอขายหลักทรัพย์ ดังนั้น ผู้ลงทุนต้องวิเคราะห์ความเสี่ยงและศึกษาข้อมูลจากหนังสือชี้ชวน (แบบ 69-SN-2)

2. ข้อมูลแจ้งเตือนอื่น

- ประวัติการผิดนัดชำระหนี้ : ผู้ออกหน้าที่มีอนุพันธ์แฝงไม่มีการผิดนัดชำระหนี้ ดอกเบี้ย หรือเงินต้นของตราสารหนี้อื่นใด หรือผิดนัดชำระหนี้เงินกู้ยืมจากธนาคารพาณิชย์ บริษัทเงินทุน บริษัทเครดิตฟองซิเอร์ หรือสถาบันการเงินที่มีกฎหมายเฉพาะจัดตั้งขึ้น โดยดูประวัติย้อนหลัง 3 ปีของผู้ออกหน้าที่มีอนุพันธ์แฝงจากบริษัทข้อมูลเครดิตแห่งชาติ และงบการเงินที่ตรวจสอบโดยผู้สอบบัญชีรับอนุญาต
- ความขัดแย้งทางผลประโยชน์ : ธนาคารกรุงไทย จำกัด (มหาชน) ทำหน้าที่เป็นผู้จัดจำหน่ายหน้าที่มีอนุพันธ์แฝง และตัวแทนค่านวณเงิน