



## Factsheet

### ธนาคารกรุงไทย จำกัด (มหาชน)

สถานะการเป็นบริษัทจดทะเบียนในตลาดหลักทรัพย์แห่งประเทศไทย (listed) :  เป็น  ไม่เป็น

ประกอบธุรกิจ: ธนาคารพาณิชย์ ธุรกิจหลักทรัพย์ และธุรกิจที่เกี่ยวข้องตามที่ได้รับอนุญาตตาม พ.ร.บ.ธุรกิจสถาบันการเงิน พ.ศ. 2551 และ พ.ร.บ.หลักทรัพย์และตลาดหลักทรัพย์ พ.ศ. 2535

เสนอขาย: หุ้นกู้ที่มีอนุพันธ์แฝง ซึ่งอ้างอิงกับอัตราดอกเบี้ย

ประเภทไม่ด้อยสิทธิ ("หุ้นกู้ที่มีอนุพันธ์แฝง") (Inverse Floater Note)

ระยะเวลาการเสนอขาย: นับแต่วันที่ได้รับอนุญาต และไม่เกินวันที่ 9 กันยายน 2565

### ลักษณะตราสาร

สกุลเงิน	บาทหรือสกุลเงินต่างประเทศตามที่ระบุไว้ในสัญญาที่กำหนดสิทธิและหน้าที่ของผู้ออกและผู้ถือหุ้นกู้ที่มีอนุพันธ์แฝง (Final Terms) ที่เกี่ยวข้อง
อายุ	[•]
อัตราดอกเบี้ย	เป็นไปตามสัญญาที่กำหนดสิทธิและหน้าที่ของผู้ออกและผู้ถือหุ้นกู้ที่มีอนุพันธ์แฝง (Final Terms) ที่เกี่ยวข้อง
งวดการชำระดอกเบี้ย	
การไถ่ถอนก่อนกำหนด	
มูลค่าการเสนอขายรวม	ไม่เกิน 30,000 ล้านบาท โดยรวมทั้งโครงการ
หลักประกัน/ผู้ค้ำประกัน	ไม่มี
ผู้แทนผู้ถือหุ้นกู้	ไม่มี
วัตถุประสงค์การใช้เงิน	เพื่อบริหารสภาพคล่อง และบริหารจัดการความเสี่ยงด้านเครดิต รวมทั้งด้านอัตราดอกเบี้ย รวมถึงใช้ในการดำเนินงานทั่วไปของผู้ออก
ปัจจัยอ้างอิง	อัตราดอกเบี้ย
วันกำหนดค่าปัจจัยอ้างอิง	เป็นไปตามสัญญาที่กำหนดสิทธิและหน้าที่ของผู้ออกและผู้ถือหุ้นกู้ที่มีอนุพันธ์แฝง (Final Terms) ที่เกี่ยวข้อง
รูปแบบการไถ่ถอน	Cash

### ระดับความเสี่ยง

(พิจารณาจากเงื่อนไขการคุ้มครองเงินต้นและอันดับความน่าเชื่อถือ)



ตราสารนี้เป็นตราสารประเภทไม่ด้อยสิทธิ และมีการชำระเงินต้นและผลตอบแทนขึ้นกับปัจจัยอ้างอิง

### ความเสี่ยงของผู้ออก

- ความเสี่ยงจาก Technology Disruption จากการใช้บริการทาง Digital ระบบการเงินแบบไร้ตัวกลาง และคู่แข่งกลุ่ม Fintech ได้เข้ามาแข่งขันเพื่อนำเสนอบริการทางการเงินในรูปแบบใหม่มากขึ้น จึงทำให้รายได้จากการให้บริการของผู้ออกตราสารมีแนวโน้มลดลง
- ความเสี่ยงด้านเทคโนโลยีสารสนเทศ ซึ่งผู้ออกตราสารได้นำมาใช้เป็นระบบหลักในการขับเคลื่อนธุรกิจ จึงมีความเสี่ยงจากภัยคุกคามทางไซเบอร์มากขึ้น
- ความเสี่ยงด้านเครดิต จากการที่คู่สัญญาของผู้ออกตราสารไม่สามารถปฏิบัติตามที่ได้ตกลงและระบุไว้ในสัญญา การที่คู่ค้าของผู้ออกตราสารถูกปรับลดอันดับความเสี่ยง ซึ่งอาจส่งผลกระทบต่อรายได้และการดำรงเงินกองทุน
- ความเสี่ยงด้านตลาด จากการเปลี่ยนแปลงมูลค่าฐานะที่อยู่ในงบแสดงฐานะทางการเงินที่เกิดจากการเคลื่อนไหวของอัตราดอกเบี้ย อัตราแลกเปลี่ยน ราคาตราสารทุน และราคาสินค้าโภคภัณฑ์ ที่มีผลกระทบต่อรายได้และเงินกองทุนของผู้ออกตราสาร
- ความเสี่ยงด้านการปฏิบัติการ จากความไม่เพียงพอหรือความบกพร่องของกระบวนการควบคุมภายใน บุคลากร ระบบงานของผู้ออกตราสาร หรือเหตุการณ์ภายนอก รวมถึงความเสี่ยงด้านกฎหมาย แต่ไม่รวมความเสี่ยงด้านด้านกลยุทธ์และความเสี่ยงด้านชื่อเสียง
- ความเสี่ยงด้านสภาพคล่อง จากการที่ผู้ออกตราสารไม่สามารถชำระหนี้สินหรือภาระผูกพันเมื่อถึงกำหนด ไม่สามารถเปลี่ยนสินทรัพย์เป็นเงินสดได้ ไม่สามารถจัดหาเงินทุนได้เพียงพอ หรือสามารถจัดหาเงินทุนได้ด้วยต้นทุนที่สูงเกินกว่าระดับที่ยอมรับได้ ซึ่งอาจส่งผลกระทบต่อรายได้และเงินกองทุนของผู้ออกตราสาร
- การบริหารจัดการเงินกองทุน ผู้ออกตราสารได้บริหารจัดการเงินกองทุนตามหลัก Basel III ที่ ธปท. กำหนดทั้งในระดับธนาคารและระดับกลุ่มธุรกิจทางการเงิน โดยได้ถือปฏิบัติตั้งแต่วันที่ 1 มกราคม 2556 เป็นต้นมา ผู้ออกตราสารมีการปฏิบัติตามกระบวนการมาตรฐานในการบริหารความเสี่ยง และดูแลความเพียงพอของเงินกองทุนให้เป็นไปตามหลักเกณฑ์ของ ธปท. และหลักเกณฑ์สากลมาโดยตลอด มีการทำ Stress Test ครอบคลุมความเสี่ยงที่มีนัยสำคัญทั้งในภาวะปกติและภาวะวิกฤติ เพื่อประเมินผลกระทบต่อความเพียงพอของ

เงินกองทุน และวางกลยุทธ์เพื่อรักษาระดับของเงินกองทุนให้เพียงพอสำหรับปัจจุบันและอนาคต  
 ทั้งนี้ ผู้ลงทุนสามารถศึกษารายละเอียดของความเสี่ยงเพิ่มเติมได้ในแบบ filing ส่วนที่ 3 หัวข้อ (4) ปัจจัยความเสี่ยงทั่วไป  
**ข้อกำหนดในการดำรงอัตราส่วนทางการเงิน**

ไม่มีข้อกำหนดในการดำรงอัตราส่วนทางการเงิน

**อันดับความน่าเชื่อถือของผู้ออก**

อันดับ AAA(thai) แนวโน้ม คงที่ (Stable)  
 เมื่อวันที่ 1 ธ.ค.2564 โดย บริษัท พีทีทีเรทติ้ง (ประเทศไทย) จำกัด

**รายละเอียดสำคัญอื่น**

วันที่ออกตราสาร [•]  
 วันที่ครบกำหนดอายุ [•]  
 ประเภทการเสนอขาย ผู้ลงทุนสถาบัน/ผู้ลงทุนรายใหญ่  
 ผู้จัดจำหน่าย/ผู้ค้า ธนาคารกรุงไทย จำกัด (มหาชน)  
 นายทะเบียนหุ้นกู้ ธนาคารกรุงไทย จำกัด (มหาชน)  
 อัตราผลตอบแทนสูงสุด ขึ้นอยู่กับความเคลื่อนไหวของอัตราดอกเบี้ยต่ออายุตราสาร  
 อัตราผลตอบแทนต่ำสุด ไม่ต่ำกว่าอัตราดอกเบี้ยของตราสาร หากมีการคุ้มครองเงินต้น  
 การคุ้มครองเงินต้น มี

**อัตราส่วนทางการเงินที่สำคัญของผู้ออก**

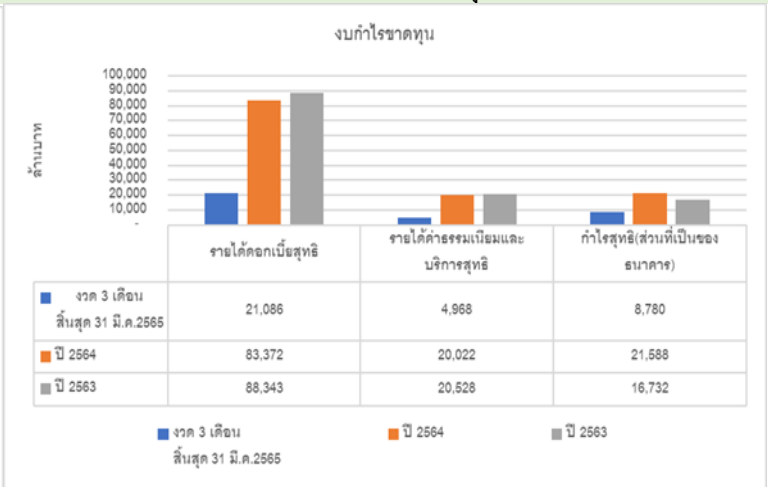
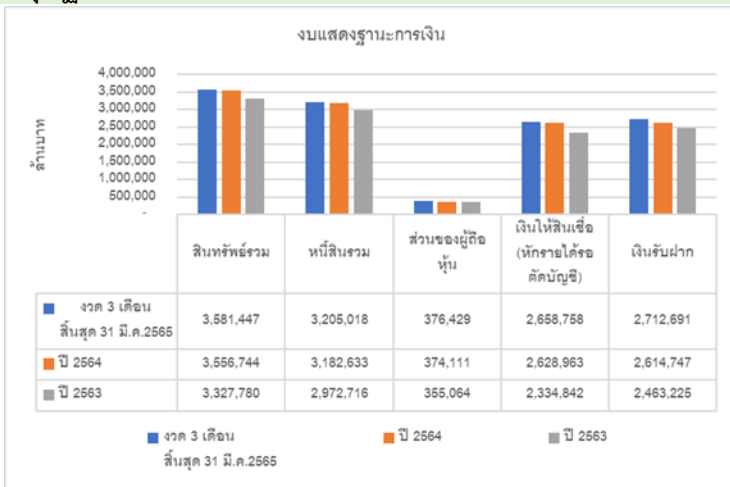
อัตราส่วนทางการเงิน	ค่าเฉลี่ยอุตสาหกรรม (31 มี.ค.65)	31 มี.ค. 2565	ปี 2564	ปี 2563
LCR <sup>1</sup>	192.49	195	196	188
NSFR <sup>2</sup>	N/A	134	129	122
Tier 1 ratio <sup>3</sup>	16.36	16.34	16.54	15.35

<sup>1</sup> Liquidity Coverage Ratio: อัตราส่วนสินทรัพย์สภาพคล่องเพื่อรองรับสถานการณ์ด้านสภาพคล่องที่มีความรุนแรง – ยิ่งสูงยิ่งแสดงถึงความสามารถในการรองรับสถานการณ์ด้านสภาพคล่อง

<sup>2</sup> Net Stable Funding Ratio :แหล่งเงินที่มีความมั่นคงต่อความต้องการแหล่งเงินที่มีความมั่นคง – ยิ่งสูงยิ่งแสดงถึงความมั่นคงของแหล่งเงินที่ใช้ในการประกอบกิจการ

<sup>3</sup> เงินกองทุนชั้นที่ 1- ยิ่งสูงยิ่งแสดงถึงความสามารถในการรองรับผลขาดทุน

**สรุปฐานะการเงินและผลการดำเนินงานตามงบการเงินรวมย้อนหลัง 2 ปี และงวด 3 เดือนสิ้นสุดวันที่ 31 มีนาคม 2565**

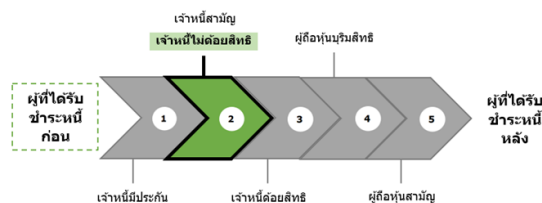


ผู้ลงทุนสามารถศึกษาข้อมูลงบการเงินของผู้ออกตราสารเพิ่มเติมได้จาก website :

<https://krungthai.com/th/investor-relations/financial-information/financial-report>

**ลำดับการได้รับชำระหนี้**

สิทธิเรียกร้องของผู้ลงทุนในการได้รับชำระหนี้เมื่อผู้ออกหุ้นกู้ที่มีอนุพันธ์แฝงถูกพิทักษ์ทรัพย์ ถูกศาลพิพากษาให้ล้มละลาย หรือมีการชำระบัญชีเพื่อการเลิกบริษัท



## ลักษณะพิเศษและความเสี่ยงสำคัญของตราสาร

### • ลักษณะพิเศษของตราสาร

หุ้นกู้ที่มีอนุพันธ์แฝงซึ่งอ้างอิงกับอัตราดอกเบี้ย (Inverse Floater Note) มีลักษณะดังต่อไปนี้

ในวันจ่ายผลตอบแทน ผู้ลงทุนจะได้รับผลตอบแทนในสกุลเงินต้น ตามรายละเอียดดังต่อไปนี้

$$\text{ดอกเบี้ยชำระ} = \text{อัตราดอกเบี้ย} \times \frac{\text{จำนวนวันในงวดผลตอบแทน}}{\text{Day Count Convention}} \times \text{มูลค่าหน้าตั๋วตราสาร}$$

#### อัตราดอกเบี้ยงวดที่ 1

$$\text{อัตราดอกเบี้ย} = [\text{Participation} \times \text{Max}[\text{ดอกเบี้ยชั้นต่างงวดที่1}, (\text{Performance Threshold งวดที่1} - ([1] \times \text{อัตราดอกเบี้ยอ้างอิง}))]]$$

#### อัตราดอกเบี้ยงวดที่ 2 – งวดสุดท้าย

$$\text{อัตราดอกเบี้ย} = [\text{Participation} \times \text{Max}[\text{ดอกเบี้ยชั้นต่างงวดที่2}, (\text{Performance Threshold งวดที่2} - ([1] \times \text{อัตราดอกเบี้ยอ้างอิง}))]]$$

$$\text{อัตราดอกเบี้ยชั้นต่ำ1} = [\bullet]$$

$$\text{อัตราดอกเบี้ยชั้นต่ำ2} = [\bullet]$$

$$\text{Performance Threshold งวดที่1} = [\bullet]$$

$$\text{Performance Threshold งวดที่2} = [\bullet]$$

$$\text{อัตราดอกเบี้ยอ้างอิง} = [\bullet]$$

$$\text{Participation} = [\bullet]$$

ในวันครบกำหนดอายุของหุ้นกู้ที่มีอนุพันธ์แฝง เงินต้นจ่ายคืน = มูลค่าหน้าตั๋วตราสาร

### ตัวอย่าง

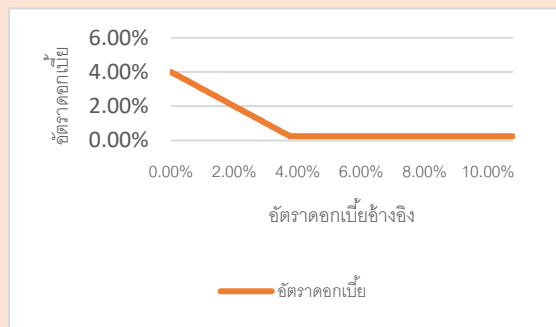
เงินต้น	[10,000,000 บาท]	วันที่ออกตราสาร	[2 มกราคม 2565]
มูลค่าหน้าตั๋วตราสาร	[10,000,000 บาท]	วันครบกำหนดอายุ	[2 มกราคม 2567]
อัตราดอกเบี้ยอ้างอิง	[THB THOR Average 3 Months]	วันจ่ายผลตอบแทน	[ทุกวันที่ 2 ของ เดือน มกราคม, เมษายน, กรกฎาคม , และ ตุลาคม ของทุกปี]
อัตราดอกเบี้ยชั้นต่างงวดที่ 1	[2.75%]	Day Count Convention	[365]
อัตราดอกเบี้ยชั้นต่างงวดที่ 2	[0.50%]	Participation	100%
Performance Threshold งวดที่ 1	[2.75% ต่อปี]	Performance Threshold งวดที่ 2	[3.25% ต่อปี]

### ตัวอย่างตารางแสดงผลกำไร/ขาดทุนจากความเคลื่อนไหวของอัตราดอกเบี้ยเฉลี่ย

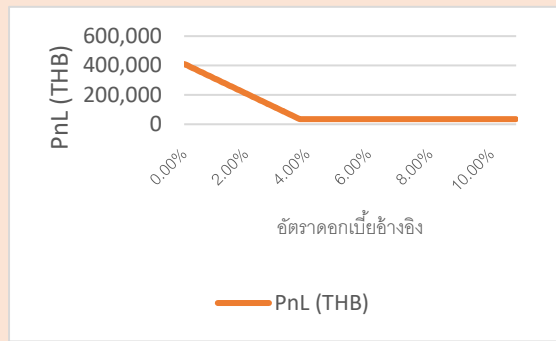
อัตราดอกเบี้ยอ้างอิง	อัตราดอกเบี้ยงวดที่1	ดอกเบี้ยงวดที่1 ①	อัตราดอกเบี้ยงวดที่2 – งวดสุดท้าย	ดอกเบี้ยงวดที่ 2 – งวดสุดท้าย ②	เงินต้น ③	ดอกเบี้ยที่ได้รับรวมตลอดอายุตราสาร ④ = ① + ②	เงินต้นที่ได้คืนเมื่อหุ้นกู้ที่มีอนุพันธ์แฝงครบกำหนด ⑤	ผลกำไร/ขาดทุนสุทธิ (⑤ + ④ - ③)
0.00%	2.750%	67,808.22	3.250%	569,863.01	10,000,000.00	637,671.23	10,000,000	637,671.23
0.50%	2.750%	67,808.22	2.750%	482,191.78	10,000,000.00	550,000.00	10,000,000	550,000.00
1.00%	2.750%	67,808.22	2.250%	394,520.55	10,000,000.00	462,328.77	10,000,000	462,328.77

1.50%	2.750%	67,808.22	1.750%	306,849.32	10,000,000.00	374,657.54	10,000,000	374,657.54
2.00%	2.750%	67,808.22	1.250%	219,178.08	10,000,000.00	286,986.30	10,000,000	286,986.30
2.50%	2.750%	67,808.22	0.750%	131,506.85	10,000,000.00	199,315.07	10,000,000	199,315.07
3.00%	2.750%	67,808.22	0.500%	87,671.23	10,000,000.00	155,479.45	10,000,000	155,479.45
3.50%	2.750%	67,808.22	0.500%	87,671.23	10,000,000.00	155,479.45	10,000,000	155,479.45
4.00%	2.750%	67,808.22	0.500%	87,671.23	10,000,000.00	155,479.45	10,000,000	155,479.45
4.50%	2.750%	67,808.22	0.500%	87,671.23	10,000,000.00	155,479.45	10,000,000	155,479.45
5.00%	2.750%	67,808.22	0.500%	87,671.23	10,000,000.00	155,479.45	10,000,000	155,479.45
5.50%	2.750%	67,808.22	0.500%	87,671.23	10,000,000.00	155,479.45	10,000,000	155,479.45
6.00%	2.750%	67,808.22	0.500%	87,671.23	10,000,000.00	155,479.45	10,000,000	155,479.45
6.50%	2.750%	67,808.22	0.500%	87,671.23	10,000,000.00	155,479.45	10,000,000	155,479.45
7.00%	2.750%	67,808.22	0.500%	87,671.23	10,000,000.00	155,479.45	10,000,000	155,479.45

**จำลองผลคำนวณอัตราดอกเบี้ย**



**จำลองผลคำนวณกำไร(ขาดทุน)**



• การเป็นบุคคลภายใน : ไม่เป็น

• ความเสี่ยงสำคัญของตราสาร

1. อนุพันธ์ที่มีอนุพันธ์แฝงเป็นตราสารที่มีสภาพคล่องต่ำ และมีตลาดรองจำกัด ทำให้ผู้ลงทุนอาจซื้อขายได้ไม่สะดวก
2. ผู้ลงทุนมีความเสี่ยงที่จะสูญเสียเงินลงทุนทั้งหมดหรือบางส่วน หากอนุพันธ์ที่มีอนุพันธ์แฝงไม่มีการคุ้มครองเงินต้น หรือคุ้มครองเงินต้นต่ำกว่า 100% ของเงินลงทุน ทั้งนี้ การลงทุนในอนุพันธ์ที่มีอนุพันธ์แฝงนี้ เป็นธุรกรรมที่ "ไม่ใช่" "เงินฝาก" และธุรกรรมการลงทุนในอนุพันธ์ที่มีอนุพันธ์แฝงดังกล่าวจะไม่ได้ได้รับความคุ้มครองจากสถาบันคุ้มครองเงินฝากแต่อย่างใด
3. อนุพันธ์ที่มีอนุพันธ์แฝงเป็นตราสารที่มีความซับซ้อนมากกว่าหุ้นหรือตราสารหนี้ทั่วไป เนื่องจากมีส่วนที่เป็นตราสารอนุพันธ์ (derivatives) ซึ่งจะมีความเสี่ยงที่เกี่ยวข้องหลายด้าน เช่น ความเสี่ยงของปัจจัยอ้างอิง ความเสี่ยงด้านเครดิตของผู้ออกตราสาร เป็นต้น ซึ่งผู้ลงทุนจะต้องศึกษาและทำความเข้าใจรายละเอียดอย่างถี่ถ้วนก่อนตัดสินใจลงทุน
4. Credit Rating ของผู้ออกตราสารเป็นเพียงข้อมูลประกอบการตัดสินใจของผู้ลงทุนเท่านั้น มิใช่สิ่งชี้แนะการซื้อขายอนุพันธ์ที่มีอนุพันธ์แฝง และไม่ได้เป็นการรับประกันความสามารถในการชำระหนี้ของผู้ออกหุ้นที่มีอนุพันธ์แฝง

5. ผู้ออกหุ้นกู้ที่มีอนุพันธ์แฝงอาจจะเสนอขายหุ้นกู้ที่มีอนุพันธ์แฝงหลายชุด ซึ่งหุ้นกู้ที่มีอนุพันธ์แฝงแต่ละชุดจะมีอายุแตกต่างกันและมีความเสี่ยงไม่เท่ากัน ซึ่งโดยทั่วไปหุ้นกู้ที่มีอนุพันธ์แฝงที่มีอายุมากกว่าจะมีความเสี่ยงสูงกว่า
6. หุ้นกู้ที่มีอนุพันธ์แฝงที่มีการจ่ายเงินต้นและผลตอบแทนอ้างอิงกับดัชนีอ้างอิงอื่นใดซึ่งมีคุณสมบัติครบถ้วนตามที่กำหนดไว้ในประกาศคณะกรรมการกำกับตลาดทุนว่าด้วยการขออนุญาตและการอนุญาตให้ออกและเสนอขายหุ้นกู้ที่มีอนุพันธ์แฝงดังกล่าวนี้ เป็นหุ้นกู้ที่มีอนุพันธ์แฝงที่มีความเสี่ยงแตกต่างกันตามข้อกำหนดเพิ่มเติมของราคาหุ้นกู้ที่มีอนุพันธ์แฝงในแต่ละชุด ผลตอบแทนและวิธีการไถ่ถอนหุ้นกู้ที่มีอนุพันธ์แฝงนั้น ขึ้นอยู่กับข้อตกลงที่ทำขึ้นระหว่างผู้ถือหุ้นกู้ที่มีอนุพันธ์แฝงกับผู้ออกหุ้นกู้ที่มีอนุพันธ์แฝง ตามแต่ละประเภทของหุ้นกู้ที่มีอนุพันธ์แฝงตามเงื่อนไขที่ระบุไว้ในสัญญาที่กำหนดสิทธิและหน้าที่ของผู้ออกและผู้ถือหุ้นกู้ที่มีอนุพันธ์แฝง (Final Terms) ที่เกี่ยวข้อง โดยในกรณีที่ชำระคืนเงินต้นในรูปแบบของเงินหรือหลักทรัพย์อ้างอิงหรือทั้งสองรูปแบบ ในมูลค่าที่มากหรือน้อยกว่ามูลค่ารวมที่ตราไว้ ทั้งนี้ หุ้นกู้ที่มีอนุพันธ์แฝงนี้ไม่มีการคุ้มครองเงินต้น แม้ผู้ถือหุ้นกู้ที่มีอนุพันธ์แฝงถือหุ้นกู้ที่มีอนุพันธ์แฝงจนถึงวันครบกำหนดอายุ
7. ในระหว่างอายุหุ้นกู้ที่มีอนุพันธ์แฝง สัญญาที่กำหนดสิทธิและหน้าที่ของผู้ออกและผู้ถือหุ้นกู้ที่มีอนุพันธ์แฝง (Final Terms) ที่เกี่ยวข้อง อาจมีข้อกำหนดให้ผู้ออกหุ้นกู้ที่มีอนุพันธ์แฝงสามารถทำการไถ่ถอนหุ้นกู้ที่มีอนุพันธ์แฝงก่อนวันครบกำหนดอายุด้วยเหตุผลทางภาษี หรือเหตุอื่นใด (callable) เช่น เหตุไม่ชอบด้วยกฎหมาย (Illegality Event) เหตุทางภาษี (Tax Event) เป็นต้น หรือมีข้อกำหนดให้ผู้ถือหุ้นกู้ที่มีอนุพันธ์แฝงสามารถขอไถ่ถอนหุ้นกู้ที่มีอนุพันธ์แฝงก่อนวันครบกำหนดอายุได้ (puttable) โดยในกรณีที่มีการไถ่ถอนหุ้นกู้ที่มีอนุพันธ์แฝงก่อนวันครบกำหนดอายุ ผู้ถือหุ้นกู้ที่มีอนุพันธ์แฝงมีความเสี่ยงที่จะไม่ได้รับเงินต้นคืนทั้งจำนวนและ/หรืออาจไม่ได้รับผลตอบแทนตามที่คาดหมายไว้ หรืออาจจะเสียโอกาสในการได้รับผลตอบแทนที่คาดว่าจะได้รับจากผู้ออกหุ้นกู้ที่มีอนุพันธ์แฝง หากผู้ออกหรือผู้ถือหุ้นกู้ที่มีอนุพันธ์แฝงใช้สิทธิไถ่ถอนในช่วงที่อัตราผลตอบแทนในตลาดลดลงต่ำกว่าอัตราผลตอบแทนของหุ้นกู้ที่มีอนุพันธ์แฝง เป็นต้น

## คำเตือนและข้อมูลแจ้งเดือนอื่น

### 1. คำเตือน

- การอนุมัติจากสำนักงาน ก.ล.ด. ไม่ได้หมายความว่าแนะนำให้ลงทุน ประกันการชำระหนี้ ผลตอบแทน เงินต้น หรือรับรองความถูกต้องของข้อมูล
- ข้อมูลสรุปนี้เป็นส่วนหนึ่งของหนังสือชี้ชวน (filing) ซึ่งเป็นเพียงข้อมูลสรุปเกี่ยวกับการเสนอขาย ลักษณะและความเสี่ยงของหลักทรัพย์และบริษัทที่ออกและเสนอขายหลักทรัพย์ ดังนั้น ผู้ลงทุนต้องวิเคราะห์ความเสี่ยงและศึกษาข้อมูลจากหนังสือชี้ชวน (filing)

### 2. ข้อมูลแจ้งเดือนอื่น

- ประวัติการผิดนัดชำระหนี้ : ไม่มี
- ความขัดแย้งทางผลประโยชน์ : ธนาคารกรุงไทย จำกัด (มหาชน) ทำหน้าที่เป็นผู้จัดจำหน่ายหุ้นกู้ที่มีอนุพันธ์แฝง และตัวแทนคำนวณเงิน