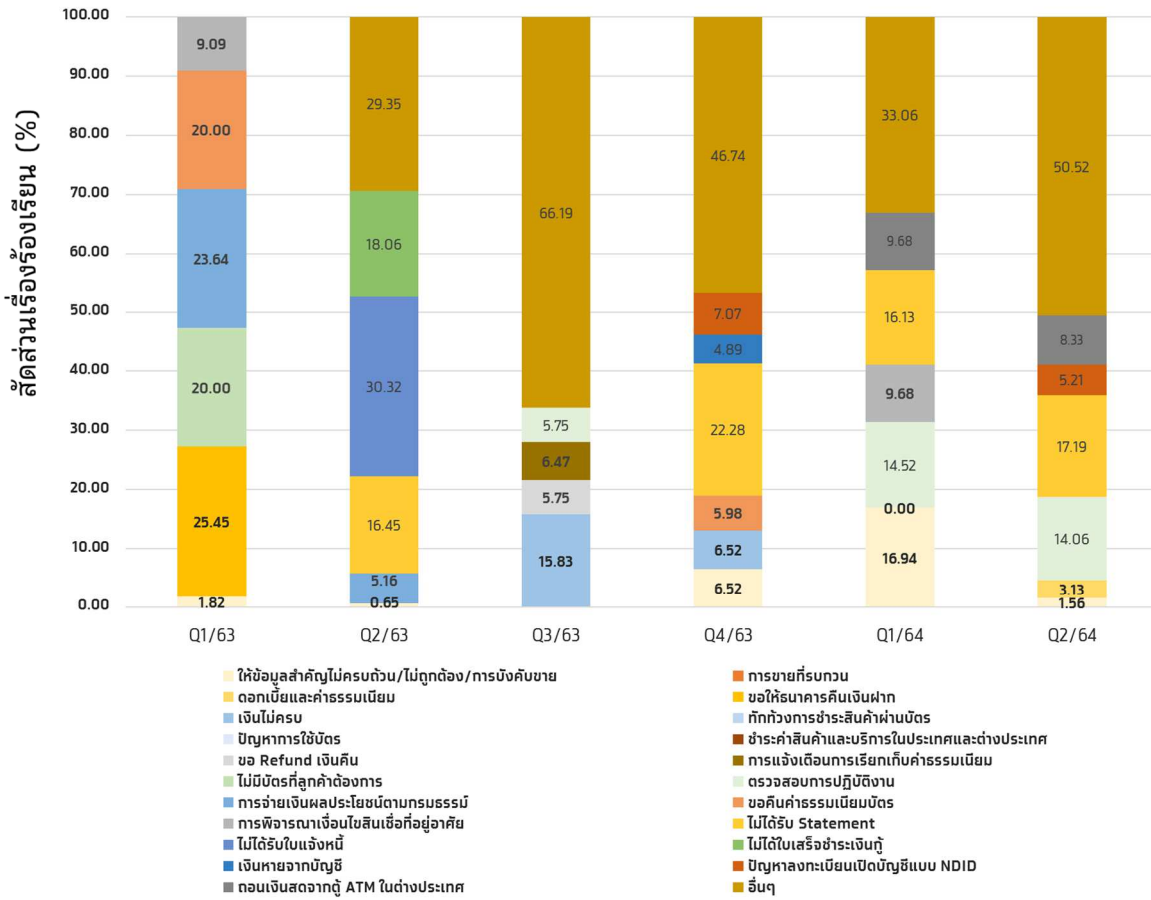


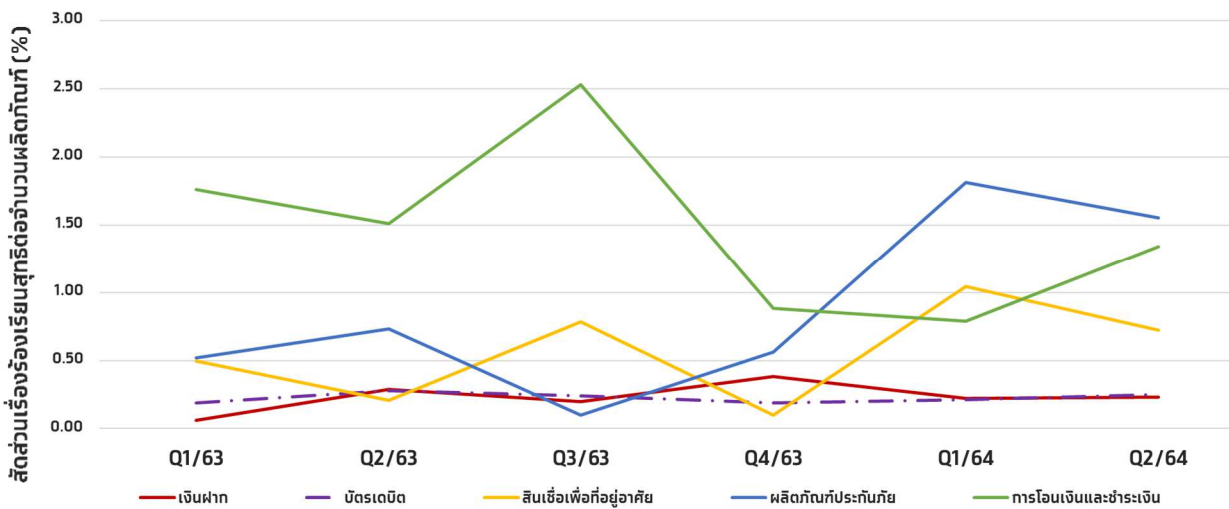
# การเปิดเผยข้อมูลปัญหาการใช้บริการทางการเงิน และการแก้ไขปัญหาเรื่องร้องเรียน

## 1. แนวโน้มเรื่องร้องเรียน



## 2. แนวโน้มสัดส่วนเรื่องร้องเรียนสุทธิต่อจำนวนผลิตภัณฑ์ที่มีจำนวนเรื่องร้องเรียนสูงสุด 5 ผลิตภัณฑ์แรก

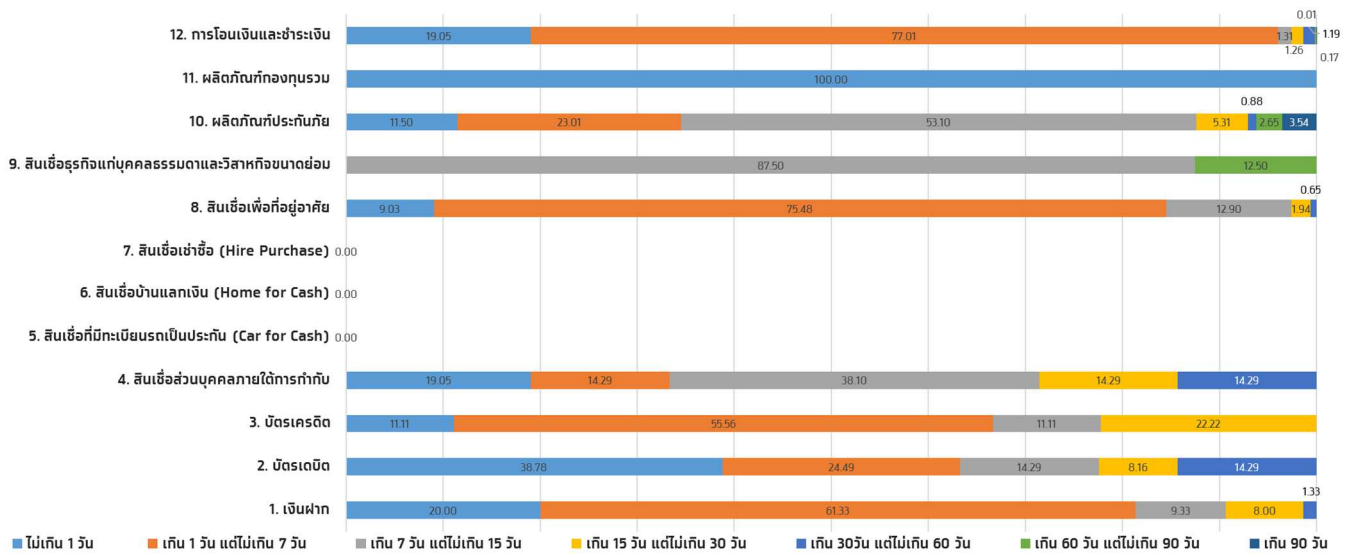
(ณ งวดไตรมาส 2/2564)



หมายเหตุ สัดส่วนเรื่องร้องเรียนสุทธิต่อจำนวนผลิตภัณฑ์เงินฝาก บัตรเดบิต ประกันภัย การโอนเงินและชำระเงิน ในแต่ละงวดใกล้เคียง 0 ปรับ scale โดยคูณด้วย 1,000 และผลิตภัณฑ์สินเชื่อที่อยู่อาศัย ปรับ scale โดยคูณด้วย 100

### 3. สัดส่วนเรื่องร้องเรียนที่ยุติแล้ว จำแนกตามระยะเวลาดำเนินการในการยุติเรื่องร้องเรียน

ไตรมาส 2/2564



### 4. ข้อมูลเรื่องร้องเรียนสูงสุด 5 ผลิตภัณฑ์แรก จำแนกตามระยะเวลายุติเรื่องที่เกิดขึ้น 30 วัน

ไตรมาส 2/2564

