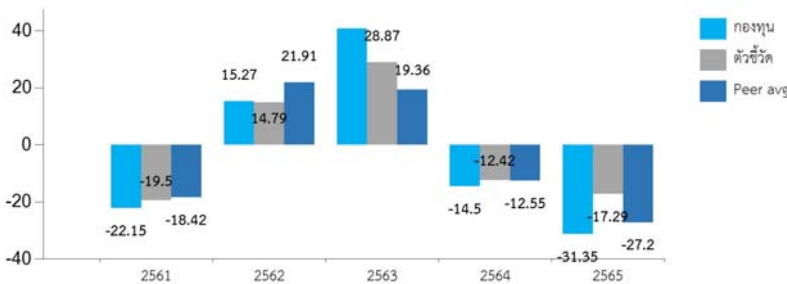


**กองทุนเปิดเคแทม ไชน่า อีควิตี้ ฟันด์**  
**KTAM China Equity Fund**
**KT-CHINA-A**  
**ชนิดสะสมมูลค่า**
**ประเภทกองทุนรวม / กลุ่มกองทุนรวม**

- กองทุนรวมตราสารทุน, กองทุนรวมฟีดเดอร์ (Feeder Fund)
- กองทุนรวมที่เน้นลงทุนแบบมีความเสี่ยงต่างประเทศ
- กลุ่ม Greater China Equity

**นโยบายและกลยุทธ์การลงทุน**

- กองทุนจะเน้นลงทุนในหน่วยลงทุนของกองทุน BGF China Fund (กองทุนหลัก) ในหน่วยลงทุนชนิด Class D เพียงกองเดียว โดยเฉลี่ยในรอบปีบัญชี ไม่น้อยกว่าร้อยละ 80 ของ NAV ทั้งนี้ กองทุนหลักจะลงทุนอย่างน้อย 70% ของสินทรัพย์รวมของกองทุนในตราสารทุนของบริษัทที่มีมูลค่าในเอเชีย หรือเป็นส่วนหนึ่งที่ได้รับผลประโยชน์จากการเติบโตทางเศรษฐกิจ ในสาธารณรัฐประชาชนจีน
- บลจ.ที่บริหารจัดการกองทุนหลัก : BlackRock (Luxembourg) S.A
- กลยุทธ์ในการบริหารจัดการลงทุน กองทุนเปิดเคแทม ไชน่า อีควิตี้ ฟันด์ มุ่งหวังให้ผลประกอบการเคลื่อนไหวตามกองทุนหลัก (Passive Management) ส่วนกองทุน BGF China Fund มุ่งหวังให้ผลประกอบการสูงกว่าดัชนีชี้วัด (Active Management)

**ผลการดำเนินงานและดัชนีชี้วัดย้อนหลัง 5 ปีปฏิทิน (%ต่อปี)**

**ผลการดำเนินงานย้อนหลังแบบปักหมุด**

	YTD	3 เดือน	6 เดือน	1 ปี*
กองทุน	-31.35	3.53	-19.04	-31.35
ดัชนีชี้วัด	-17.29	3.28	-14.16	-17.29
ค่าเฉลี่ยในกลุ่มเดียวกัน	-27.20	5.23	-16.58	-27.20
ความผันผวนกองทุน	36.25	39.92	31.96	36.25
ความผันผวนดัชนีชี้วัด	35.00	37.64	30.88	35.00
	3 ปี*	5 ปี*	10 ปี*	ตั้งแต่จัดตั้ง*
กองทุน	-6.17	-5.81		-1.94
ดัชนีชี้วัด	-2.27	-2.91		1.29
ค่าเฉลี่ยในกลุ่มเดียวกัน	-7.75	-5.47		
ความผันผวนกองทุน	31.06	27.18		25.66
ความผันผวนดัชนีชี้วัด	28.24	24.88		23.71

หมายเหตุ : \* % ต่อปี

**ระดับความเสี่ยง**


\* ความเสี่ยงของกองทุน ระดับ 6 หมายถึง กองทุนรวมตราสารทุน ที่มี net exposure ในตราสารทุนเป็นหลักโดยเฉลี่ยรอบปีบัญชีไม่น้อยกว่าร้อยละ 80 ของ NAV

**ข้อมูลกองทุนรวม**
**วันจดทะเบียนกองทุน** 31/03/60

**วันเริ่มต้น class** 31/03/60

**นโยบายการจ่ายเงินปันผล** ไม่มี

**อายุกองทุน** ไม่กำหนดอายุโครงการ

**ผู้จัดการกองทุนรวม**
**นาย พีรพงศ์ กิจจาการ** ตั้งแต่ 05/04/60

**น.ส. วรกรมล ลีวานิชย์** ตั้งแต่ 01/06/65

**ดัชนีชี้วัด**

ดัชนี MSCI China 10/40 Net Total Return USD Index (100%) ซึ่งเป็นดัชนีของกองทุนรวมหลักที่ปรับด้วยอัตราแลกเปลี่ยนเมื่อเทียบกับค่าสกุลเงินบาท ณ วันคำนวณผลตอบแทน เป็นดัชนีอ้างอิงในการเปรียบเทียบผลการดำเนินงาน

**คำเตือน**

- การลงทุนในกองทุนรวมไม่ใช่การฝากเงิน
- ผลการดำเนินงานในอดีตของกองทุนรวม มิได้เป็นสิ่งยืนยันถึงผลการดำเนินงานในอนาคต

**การเข้าร่วมต่อต้านทุจริต : ได้รับการรับรองจาก CAC**
**จัดอันดับกองทุน** 

หนังสือชี้ชวนฉบับเต็ม



ผู้ลงทุนสามารถศึกษาเครื่องมือบริหารความเสี่ยงด้านสภาพคล่องได้ในหนังสือชี้ชวนฉบับเต็ม

[www.ktam.co.th](http://www.ktam.co.th)

การซื้อขายหน่วยลงทุน	การขายคืนหน่วยลงทุน
วันทำการซื้อ : ทุกวันทำการซื้อขายหน่วยลงทุน	วันทำการขายคืน : ทุกวันทำการซื้อขายหน่วยลงทุน
เวลาทำการ : 8.30 - 14.00	เวลาทำการ : 8.30 - 14.00
การซื้อครั้งแรกขั้นต่ำ : 1,000 บาท	การขายคืนขั้นต่ำ : 0.00 บาท
การซื้อครั้งถัดไปขั้นต่ำ : 1,000 บาท	ยอดคงเหลือขั้นต่ำ : 0.00 บาท
	ระยะเวลาการรับเงินค่าขายคืน : T+5 คือ 5 วันทำการหลังจากวันทำการขายคืน

หมายเหตุ : โดยมีให้ในวันหยุดทำการในต่างประเทศ

## ข้อมูลเชิงสถิติ

Maximum Drawdown	-63.60 %
Recovering Period	N/A
FX Hedging	84.84 %
อัตราส่วนหมุนเวียนการลงทุน	0.18 เท่า
Sharpe Ratio	-0.11
Alpha	-3.90
Beta	0.95

## ค่าธรรมเนียมที่เรียกเก็บจากกองทุนรวม (% ต่อปีของ NAV)

ค่าธรรมเนียม	สูงสุดไม่เกิน	เก็บจริง
การจัดการ	2.14	0.80
รวมค่าใช้จ่าย	5.35	1.07

หมายเหตุ : \*เป็นอัตราที่รวมภาษีมูลค่าเพิ่ม ภาษีธุรกิจเฉพาะ หรือภาษีอื่นใดในทำนองเดียวกัน (ถ้ามี)

\*\*รวมค่าใช้จ่าย (เก็บจริง) เป็นของรอบบัญชีที่ผ่านมา \*\*\*ค่าตอบแทนที่ได้รับจากบริษัทจัดการต่าง

ประเทศ (Rebate fee) คือ 0.00% ของ NAV

## ค่าธรรมเนียมที่เรียกเก็บจากผู้ถือหน่วย (% ของมูลค่าซื้อขาย)

ค่าธรรมเนียม	สูงสุดไม่เกิน	เก็บจริง
การขาย	3.00	1.50
การรับซื้อคืน	3.00	ยังไม่เรียกเก็บ
การสับเปลี่ยนหน่วยลงทุนเข้า	3.00	1.50
การสับเปลี่ยนหน่วยลงทุนออก	3.00	ยังไม่เรียกเก็บ
การโอนหน่วย	ดูหมายเหตุเพิ่มเติม	ดูหมายเหตุเพิ่มเติม

หมายเหตุ : \*เป็นอัตราที่รวมภาษีมูลค่าเพิ่ม ภาษีธุรกิจเฉพาะ หรือภาษีอื่นใดในทำนองเดียวกัน (ถ้ามี)

\*\*การโอนหน่วย ตามที่นายทะเบียนกำหนด

## สัดส่วนประเภททรัพย์สินที่ลงทุน

## ทรัพย์สินที่ลงทุน 5 อันดับแรก

ทรัพย์สิน	% NAV	ทรัพย์สิน	% NAV
หน่วยลงทุน ตราสารทุน	92.82	BGF China Fund	92.82
สินทรัพย์และหนี้สินอื่นๆ	5.16	หมายเหตุ :	
เงินฝากธนาคาร	1.85		
ประเภทหลักทรัพย์สินหรือทรัพย์สินอื่นตามที่สำนักงานกำหนด	0.17		

หมายเหตุ :

การลงทุนในกองทุนอื่นเกินกว่า 20% (กองในประเทศ และหรือกองต่างประเทศ)

ชื่อกองทุน : BGF China Fund

ISIN code : LU0359204475

Bloomberg code : BLKCHD2

## คำอธิบาย

**Maximum Drawdown** เปรอ์เซ็นต์ผลขาดทุนสูงสุดของกองทุนรวมในระยะเวลา 5 ปีย้อนหลัง (หรือตั้งแต่จัดตั้งกองทุนกรณีที่ยังไม่ครบ 5 ปี) โดยวัดจากระดับ NAV ต่อหน่วยที่จุดสูงสุด ไปจนถึงจุดต่ำสุดในช่วงที่ NAV ต่อหน่วยปรับตัวลดลงค่า Maximum Drawdown เป็นข้อมูลที่จะช่วยให้ทราบถึงความเสี่ยงที่อาจจะขาดทุนจากการลงทุนในกองทุนรวม

**Recovering Period** ระยะเวลาการฟื้นตัว เพื่อเป็นข้อมูลให้ผู้ลงทุนทราบถึงระยะเวลาตั้งแต่การขาดทุนสูงสุดจนถึงระยะเวลาที่ฟื้นกลับมาที่เงินทุนเริ่มต้นใช้ระยะเวลานานเท่าใด

**FX Hedging** เปรอ์เซ็นต์ของการลงทุนในสกุลเงินต่างประเทศที่มีการป้องกันความเสี่ยงจากอัตราแลกเปลี่ยน

**อัตราส่วนหมุนเวียนการลงทุน** ความถี่ของการซื้อขายหลักทรัพย์ในพอร์ตการลงทุนในช่วงเวลาใดช่วงเวลานึง โดยคำนวณจากมูลค่าที่ต่ำกว่าระหว่างผลรวมของมูลค่าการซื้อขายหลักทรัพย์กับ ผลรวมของมูลค่าการขายหลักทรัพย์ของกองทุนรวมในรอบระยะเวลา 1 ปีหารด้วยมูลค่า NAV ของกองทุนรวมเฉลี่ยในรอบระยะเวลาเดียวกัน กองทุนรวมที่มีค่า portfolio turnover สูง บ่งชี้ถึงการซื้อขายหลักทรัพย์บ่อยครั้งของผู้จัดการกองทุนและทำให้มีต้นทุนการซื้อขายหลักทรัพย์ที่สูง จึงต้องพิจารณาเปรียบเทียบกับผลการดำเนินงานของกองทุนรวมเพื่อประเมินความคุ้มค่าของการซื้อขายหลักทรัพย์ดังกล่าว

**Sharpe Ratio** อัตราส่วนระหว่างผลตอบแทนส่วนเพิ่มของกองทุนรวมเปรียบเทียบกับความเสี่ยงจากการลงทุน โดยคำนวณจากผลต่างระหว่างอัตราผลตอบแทนของกองทุนรวมกับอัตราผลตอบแทนที่ปราศจากความเสี่ยง (risk-free rate) เปรียบเทียบกับค่าเบี่ยงเบนมาตรฐาน (standard deviation) ของกองทุนรวม ค่า Sharpe Ratio สะท้อนถึงอัตราผลตอบแทนที่กองทุนรวมควรได้รับเพิ่มขึ้นเพื่อชดเชยกับความเสี่ยงที่กองทุนรวมรับมา โดยกองทุนรวมที่มีค่า Sharpe Ratio สูงกว่าจะเป็นกองทุนที่มีประสิทธิภาพในการบริหารจัดการการลงทุนที่ดีกว่า เนื่องจากได้รับผลตอบแทนส่วนเพิ่มที่สูงกว่าภายใต้ระดับความเสี่ยงเดียวกัน

**Alpha** ผลตอบแทนส่วนเกินของกองทุนรวมเมื่อเปรียบเทียบกับดัชนีชี้วัด (benchmark) โดยค่า Alpha ที่สูง หมายถึง กองทุนสามารถสร้างผลตอบแทนได้สูงกว่าดัชนีชี้วัด ซึ่งเป็นผลจากประสิทธิภาพของผู้จัดการกองทุนในการคัดเลือกหรือหาจังหวะเข้าลงทุนในหลักทรัพย์ได้อย่างเหมาะสม

**Beta** ระดับและทิศทางของการเปลี่ยนแปลงของอัตราผลตอบแทนของหลักทรัพย์ในพอร์ตการลงทุน โดยเปรียบเทียบกับอัตราการเปลี่ยนแปลงของตลาด Beta น้อยกว่า 1 แสดงว่า หลักทรัพย์ในพอร์ตการลงทุนมีการเปลี่ยนแปลงของอัตราผลตอบแทนน้อยกว่าการเปลี่ยนแปลงของอัตราผลตอบแทนของกลุ่มหลักทรัพย์ของตลาด Beta มากกว่า 1 แสดงว่า หลักทรัพย์ ในพอร์ตการลงทุนมีการเปลี่ยนแปลงของอัตราผลตอบแทนมากกว่าการเปลี่ยนแปลงของอัตราผลตอบแทนของกลุ่มหลักทรัพย์ของตลาด

**Tracking Error** อัตราผลตอบแทนของกองทุนมีประสิทธิภาพในการเลียนแบบดัชนีชี้วัด โดยหาก tracking error ต่ำ หมายถึงกองทุนรวมมีประสิทธิภาพในการสร้างผลตอบแทนให้ใกล้เคียงกับดัชนีชี้วัดกองทุนรวมที่มีค่า tracking error สูง จะมีอัตราผลตอบแทนโดยเฉลี่ยห่างจากดัชนีชี้วัดมากขึ้น

**Yield to Maturity** อัตราผลตอบแทนจากการลงทุนในตราสารหนี้โดยถือจนครบกำหนดอายุ ซึ่งคำนวณจากดอกเบี้ยที่จะได้รับในอนาคตตลอดอายุตราสารและเงินต้นที่จะได้รับคืน นำมาคิดลดเป็นมูลค่าปัจจุบัน โดยใช้วัดอัตราผลตอบแทนของกองทุนรวมตราสารหนี้ คำนวณจากค่าเฉลี่ยถ่วงน้ำหนักของ Yield to Maturity ของตราสารหนี้แต่ละตัวที่กองทุนมีการลงทุน และเนื่องจาก Yield to Maturity มีหน่วยมาตรฐานเป็นเปอร์เซ็นต์ต่อปีจึงสามารถนำไปใช้เปรียบเทียบอัตราผลตอบแทนระหว่างกองทุนรวมตราสารหนี้ที่มีนโยบายถือครอง ตราสารหนี้จนครบกำหนดอายุและมีลักษณะการลงทุนที่ใกล้เคียงกันได้

บริษัทหลักทรัพย์จัดการกองทุน กรุงไทย จำกัด (มหาชน)

โทรศัพท์ 0-2686-6100 แฟกซ์ 0-2670-0430 www.ktam.co.th

เลขที่ 1 อาคารเอ็มไพร์ทาวเวอร์ ชั้น 32 ถนนสาทรใต้ แขวงยานนาวา เขตสาทร กรุงเทพมหานคร 10120