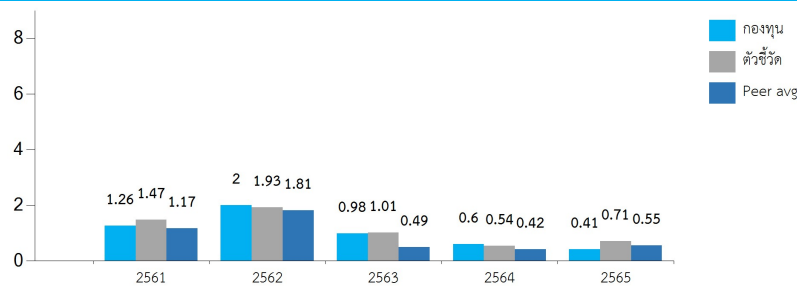


กองทุนเปิดกรุงไทยตราสารหนี้ระยะสั้น พลัส
Krung Thai Short Term Fixed Income Plus Fund
KTSTPLUS-A
ชนิดสะสมมูลค่า
ประเภทกองทุนรวม / กลุ่มกองทุนรวม

- กองทุนรวมตราสารหนี้, กองทุนรวมที่เน้นลงทุนแบบมีความเสี่ยงทั้งในและต่างประเทศ
- กลุ่ม Short Term General Bond

นโยบายและกลยุทธ์การลงทุน

- กองทุนจะลงทุนในตราสารหนี้ เงินฝากหรือตราสารเทียบเท่าเงินฝาก และ/หรือตราสารทางการเงิน ซึ่งมีอันดับความน่าเชื่อถือของตราสารหรือของผู้ออกตราสารอยู่ในระดับที่สามารถลงทุนได้ (Investment Grade) โดยจะจัดการลงทุนเพื่อให้อายุเฉลี่ยของตราสารทั้งหมดของกองทุน (Portfolio Duration) ไม่เกิน 1 ปีโดยประมาณ อย่างไรก็ตาม อายุเฉลี่ยของตราสารทั้งหมดของกองทุน (Portfolio Duration) ณ ขณะใดขณะหนึ่ง อาจเกิน 1 ปีได้ในบางกรณี
- กองทุนอาจพิจารณานำเงินไปลงทุนในต่างประเทศได้ไม่เกินร้อยละ 50 ของ NAV
- กองทุนอาจลงทุนในหรือมีไว้ซึ่งสัญญาซื้อขายล่วงหน้า เพื่อลดความเสี่ยง (Hedging) รวมถึงอาจลงทุนใน derivatives ที่แฝงอยู่ในธุรกรรม structured note ซึ่งเป็น puttable / callable bond เท่านั้น และอาจลงทุนหรือมีไว้ซึ่งตราสารที่มีสัญญาซื้อขายล่วงหน้าแฝง
- มุ่งหวังให้ผลประกอบการสูงกว่าดัชนีชี้วัด (active management)

ผลการดำเนินงานและดัชนีชี้วัดย้อนหลัง 5 ปีปฏิทิน (%ต่อปี)

ผลการดำเนินงานย้อนหลังแบบปักหมุด

	YTD	3 เดือน	6 เดือน	1 ปี*
กองทุน	0.41	0.31	0.46	0.41
ดัชนีชี้วัด	0.71	0.29	0.45	0.71
ค่าเฉลี่ยในกลุ่มเดียวกัน	0.55	0.30	0.48	0.55
ความผันผวนกองทุน	0.15	0.09	0.11	0.15
ความผันผวนดัชนีชี้วัด	0.05	0.07	0.06	0.05
	3 ปี*	5 ปี*	10 ปี*	ตั้งแต่จัดตั้ง*
กองทุน	0.66	1.05		1.15
ดัชนีชี้วัด	0.75	1.13		1.22
ค่าเฉลี่ยในกลุ่มเดียวกัน	0.59	0.85		
ความผันผวนกองทุน	0.18	0.16		0.15
ความผันผวนดัชนีชี้วัด	0.06	0.08		0.07

หมายเหตุ : * % ต่อปี

ระดับความเสี่ยง
ต่ำ 1 2 3 4 5 6 7 8 **สูง**

เสี่ยงปานกลางค่อนข้างต่ำ

*ความเสี่ยงระดับ 4 หมายถึง กองทุนรวมตราสารหนี้ ที่มี net exposure ในเงินฝากหรือตราสารเทียบเท่า เงินฝากหรือตราสารหนี้ทั่วไปในขณะใด ๆ ไม่น้อยกว่าร้อยละ 80 ของ NAV

ข้อมูลกองทุนรวม

วันจดทะเบียนกองทุน	03/08/59
วันเริ่มต้น class	03/08/59
นโยบายการจ่ายเงินปันผล	ไม่มี
อายุกองทุน	ไม่กำหนดอายุโครงการ

ผู้จัดการกองทุนรวม
นาย ชินรัตน์ สังคะคุณ ตั้งแต่วันที่ 03/08/59

ดัชนีชี้วัด

1. ดัชนีพันธบัตรที่มีอายุคงที่(ZRR)อายุประมาณ 6 เดือน(35%) และ
2. อัตรา ดบ.เงินฝากประจำ 6 เดือนวงเงินน้อยกว่า 5 ลบ.เฉลี่ย 3 ธนาคาร BBL,KBANK,SCB หลังหักภาษี(20%) และ
3. ดัชนีตราสารหนี้ภาคเอกชนระยะสั้น(Commercial Paper Index)ที่มีอันดับความน่าเชื่อถือของผู้ออกตราสารอยู่ในระดับ BBB-ขึ้นไป(20%) และ
4. อัตราดอกเบี้ยเงินฝากสกุลเงินบาท(THBFIX)สำหรับรอบระยะเวลา 6 เดือน หลังหักภาษี(25%)

คำเตือน

- การลงทุนในกองทุนรวมไม่ใช่การฝากเงิน
- ผลการดำเนินงานในอดีตของกองทุนรวม มิได้เป็นสิ่งยืนยันถึงผลการดำเนินงานในอนาคต

การเข้าร่วมต่อต้านทุจริต : ได้รับการรับรองจาก CAC
จัดอันดับกองทุน Morningstar ★★★★★

หนังสือชี้ชวนฉบับเต็ม



ผู้ลงทุนสามารถศึกษาเครื่องมือบริหารความเสี่ยงด้านสภาพคล่องได้ในหนังสือชี้ชวนฉบับเต็ม

www.ktam.co.th

การซื้อหน่วยลงทุน	การขายคืนหน่วยลงทุน
วันทำการซื้อ : ทุกวันทำการ	วันทำการขายคืน : ทุกวันทำการ
เวลาทำการ : 8:30 - 15:30	เวลาทำการ : 8:30 - 15:30
การซื้อครั้งแรกขั้นต่ำ : ไม่กำหนด	การขายคืนขั้นต่ำ : 0.00 บาท
การซื้อครั้งถัดไปขั้นต่ำ : ไม่กำหนด	ยอดคงเหลือขั้นต่ำ : 0.00 บาท
	ระยะเวลาการรับเงินค่าขายคืน : T+5 คือ 5 วันทำการหลังจากวันทำรายการขายคืน

หมายเหตุ : โดยทั่วไปจะได้รับเงินภายใน T+1 วันทำการหลังจากวันทำรายการขายคืน

ค่าธรรมเนียมที่เรียกเก็บจากกองทุนรวม (% ต่อปีของ NAV)

ค่าธรรมเนียม	สูงสุดไม่เกิน	เก็บจริง
การจัดการ	2.14	0.32
รวมค่าใช้จ่าย	5.35	0.60

หมายเหตุ : *เป็นอัตราที่รวมภาษีมูลค่าเพิ่ม ภาษีธุรกิจเฉพาะ หรือภาษีอื่นใดในทำนองเดียวกัน **รวมค่าใช้จ่าย (เก็บจริง) เป็นของรอบปีบัญชีที่ผ่านมา

ค่าธรรมเนียมที่เรียกเก็บจากผู้ถือหน่วย (% ของมูลค่าซื้อขาย)

ค่าธรรมเนียม	สูงสุดไม่เกิน	เก็บจริง
การขาย	3.00	ยังไม่เรียกเก็บ
การรับซื้อคืน	3.00	ยังไม่เรียกเก็บ
การสับเปลี่ยนหน่วยลงทุนเข้า	3.00	ยังไม่เรียกเก็บ
การสับเปลี่ยนหน่วยลงทุนออก	3.00	ยังไม่เรียกเก็บ
การโอนหน่วย	ดูหมายเหตุเพิ่มเติม	ดูหมายเหตุเพิ่มเติม

หมายเหตุ : *เป็นอัตราที่รวมภาษีมูลค่าเพิ่ม ภาษีธุรกิจเฉพาะ หรือภาษีอื่นใดในทำนองเดียวกัน **การโอนหน่วย ตามที่นายทะเบียนกำหนด

ข้อมูลเชิงสถิติ

Maximum Drawdown	-0.26 %
Recovering Period	3 เดือน
FX Hedging	114.97 %
อัตราส่วนหมุนเวียนการลงทุน	1.09 เท่า
อายุเฉลี่ยของตราสารหนี้	5 เดือน 2 วัน
Yield to Maturity	1.37

การจัดสรรการลงทุนในต่างประเทศ

ประเทศ	% NAV
สหรัฐอเมริกาบริติช	5.71
กาตาร์	4.51
จีน	2.82
ญี่ปุ่น	1.88

หมายเหตุ :

การจัดสรรการลงทุนในผู้ออกตราสาร 5 อันดับแรก

ผู้ออก	% NAV
ธนาคารแห่งประเทศไทย	17.18
กระทรวงการคลัง	12.89
บมจ. บ้านปู	8.14
DOHA BANK	4.51
บมจ.เมืองไทย แคปปิตอล	3.81

หมายเหตุ :

การจัดสรรการลงทุนตามอันดับความน่าเชื่อถือ(%)

	ในประเทศ	National	International
Gov bond/AAA	37		6
AA	7		
A	31		5
BBB	11		5
ต่ำกว่า BBB			
Unrated/non			

หมายเหตุ :

สัดส่วนประเภททรัพย์สินที่ลงทุน

ทรัพย์สิน	% NAV
หุ้นกู้	28.07
ตัวแลกเปลี่ยน	23.24
เงินฝากธนาคาร	17.62
พันธบัตรธนาคารแห่งประเทศไทย	17.18
ตัวเงินค้ำประกัน	12.89
ตัวสัญญาใช้เงิน	0.91
ประเภทหลักทรัพย์สินหรือทรัพย์สินอื่นตามที่สำนักงานกำหนด	0.19
สินทรัพย์และหนี้สินอื่นๆ	-0.08

หมายเหตุ :

ทรัพย์สินที่ลงทุน 5 อันดับแรก

ทรัพย์สิน	% NAV
ตัวเงินค้ำประกัน งวดที่ TB66/(DM)1/182D	8.94
ตัวแลกเปลี่ยน บมจ. บ้านปู	7.16
พันธบัตรธนาคารแห่งประเทศไทยงวดที่ 65/46/91D	3.22
เงินฝากประจำ ธ. Bank of China 290623	2.82
เงินฝากประจำ ธ.อาคารสงเคราะห์ ครอบคลุม 100823	2.52

หมายเหตุ :

คำอธิบาย

Maximum Drawdown เฮอร์เซ็นต์ผลขาดทุนสูงสุดของกองทุนรวมในระยะเวลา 5 ปีย้อนหลัง (หรือตั้งแต่จัดตั้งกองทุนกรณีที่ยังไม่ครบ 5 ปี) โดยวัดจากระดับ NAV ต่อหน่วยที่จุดสูงสุด ไปจนถึงจุดต่ำสุดในช่วงที่ NAV ต่อหน่วยปรับตัวลดลงค่า Maximum Drawdown เป็นข้อมูลที่จะช่วยให้ทราบถึงความเสี่ยงที่อาจจะขาดทุนจากการลงทุนในกองทุนรวม

Recovering Period ระยะเวลาการฟื้นตัว เพื่อเป็นข้อมูลให้ผู้ลงทุนทราบถึงระยะเวลาตั้งแต่การขาดทุนสูงสุดจนถึงระยะเวลาที่ฟื้นกลับมาที่เงินทุนเริ่มต้นใช้ระยะเวลานานเท่าใด

FX Hedging เฮอร์เซ็นต์ของการลงทุนในสกุลเงินต่างประเทศที่มีการป้องกันความเสี่ยงจากอัตราแลกเปลี่ยน

อัตราส่วนหมุนเวียนการลงทุน ความถี่ของการซื้อขายหลักทรัพย์ในพอร์ตกองทุนในช่วงเวลาใดช่วงเวลานึง โดยคำนวณจากมูลค่าที่ต่ำกว่าระหว่างผลรวมของมูลค่าการซื้อขายหลักทรัพย์กับ ผลรวมของมูลค่าการขายหลักทรัพย์ของกองทุนรวมในรอบระยะเวลา 1 ปีหารด้วยมูลค่า NAV ของกองทุนรวมเฉลี่ยในรอบระยะเวลาเดียวกัน กองทุนรวมที่มีค่า portfolio turnover สูง บ่งชี้ถึงการซื้อขายหลักทรัพย์บ่อยครั้งของผู้จัดการกองทุนและทำให้มีต้นทุนการซื้อขายหลักทรัพย์ที่สูง จึงต้องพิจารณาเปรียบเทียบกับผลการดำเนินงานของกองทุนรวมเพื่อประเมินความคุ้มค่าของการซื้อขายหลักทรัพย์ดังกล่าว

Sharpe Ratio อัตราส่วนระหว่างผลตอบแทนส่วนเพิ่มของกองทุนรวมเปรียบเทียบกับความเสี่ยงจากการลงทุน โดยคำนวณจากผลต่างระหว่างอัตราผลตอบแทนของกองทุนรวมกับอัตราผลตอบแทนที่ปราศจากความเสี่ยง (risk-free rate) เปรียบเทียบกับค่าเบี่ยงเบนมาตรฐาน (standard deviation) ของกองทุนรวม ค่า Sharpe Ratio สะท้อนถึงอัตราผลตอบแทนที่กองทุนรวมควรได้รับเพิ่มขึ้นเพื่อชดเชยกับความเสี่ยงที่กองทุนรวมรับมา โดยกองทุนรวมที่มีค่า Sharpe Ratio สูงกว่าจะเป็นกองทุนที่มีประสิทธิภาพในการบริหารจัดการการลงทุนที่ดีกว่า เนื่องจากได้รับผลตอบแทนส่วนเพิ่มที่สูงกว่าภายใต้ระดับความเสี่ยงเดียวกัน

Alpha ผลตอบแทนส่วนเกินของกองทุนรวมเมื่อเปรียบเทียบกับดัชนีชี้วัด (benchmark) โดยค่า Alpha ที่สูง หมายถึง กองทุนสามารถสร้างผลตอบแทนได้สูงกว่าดัชนีชี้วัด ซึ่งเป็นผลจากประสิทธิภาพของผู้จัดการกองทุนในการคัดเลือกหรือหาจังหวะเข้าลงทุนในหลักทรัพย์ได้อย่างเหมาะสม

Beta ระดับและทิศทางของการเปลี่ยนแปลงของอัตราผลตอบแทนของหลักทรัพย์ในพอร์ตการลงทุน โดยเปรียบเทียบกับอัตราการเปลี่ยนแปลงของตลาด Beta น้อยกว่า 1 แสดงว่า หลักทรัพย์ในพอร์ตการลงทุนมีการเปลี่ยนแปลงของอัตราผลตอบแทนน้อยกว่าการเปลี่ยนแปลงของอัตราผลตอบแทนของกลุ่มหลักทรัพย์ของตลาด Beta มากกว่า 1 แสดงว่า หลักทรัพย์ ในพอร์ตการลงทุนมีการเปลี่ยนแปลงของอัตราผลตอบแทนมากกว่าการเปลี่ยนแปลงของอัตราผลตอบแทนของกลุ่มหลักทรัพย์ของตลาด

Tracking Error อัตราผลตอบแทนของกองทุนมีประสิทธิภาพในการเลียนแบบดัชนีชี้วัด โดยหาก tracking error ต่ำ หมายถึงกองทุนรวมมีประสิทธิภาพในการสร้างผลตอบแทนให้ใกล้เคียงกับดัชนีชี้วัดกองทุนรวมที่มีค่า tracking error สูง จะมีอัตราผลตอบแทนโดยเฉลี่ยห่างจากดัชนีชี้วัดมากขึ้น

Yield to Maturity อัตราผลตอบแทนจากการลงทุนในตราสารหนี้โดยถือจนครบกำหนดอายุ ซึ่งคำนวณจากดอกเบี้ยที่จะได้รับในอนาคตตลอดอายุตราสารและเงินต้นที่จะได้รับคืน นำมาคิดลดเป็นมูลค่าปัจจุบัน โดยใช้ตัวอัตราผลตอบแทนของกองทุนรวมตราสารหนี้ คำนวณจากค่าเฉลี่ยถ่วงน้ำหนักของ Yield to Maturity ของตราสารหนี้แต่ละตัวที่กองทุนมีการลงทุน และเนื่องจาก Yield to Maturity มีหน่วยมาตรฐานเป็นเปอร์เซ็นต์ต่อปีจึงสามารถนำไปใช้เปรียบเทียบอัตราผลตอบแทนระหว่างกองทุนรวมตราสารหนี้ที่มีนโยบายถือครอง ตราสารหนี้จนครบกำหนดอายุและมีลักษณะการลงทุนที่ใกล้เคียงกันได้

บริษัทหลักทรัพย์จัดการกองทุน กรุงไทย จำกัด (มหาชน)

โทรศัพท์ 0-2686-6100 แฟกซ์ 0-2670-0430 www.ktam.co.th

เลขที่ 1 อาคารเอ็มไพร์ทาวเวอร์ ชั้น 32 ถนนสาทรใต้ แขวงยานนาวา เขตสาทร กรุงเทพมหานคร 10120