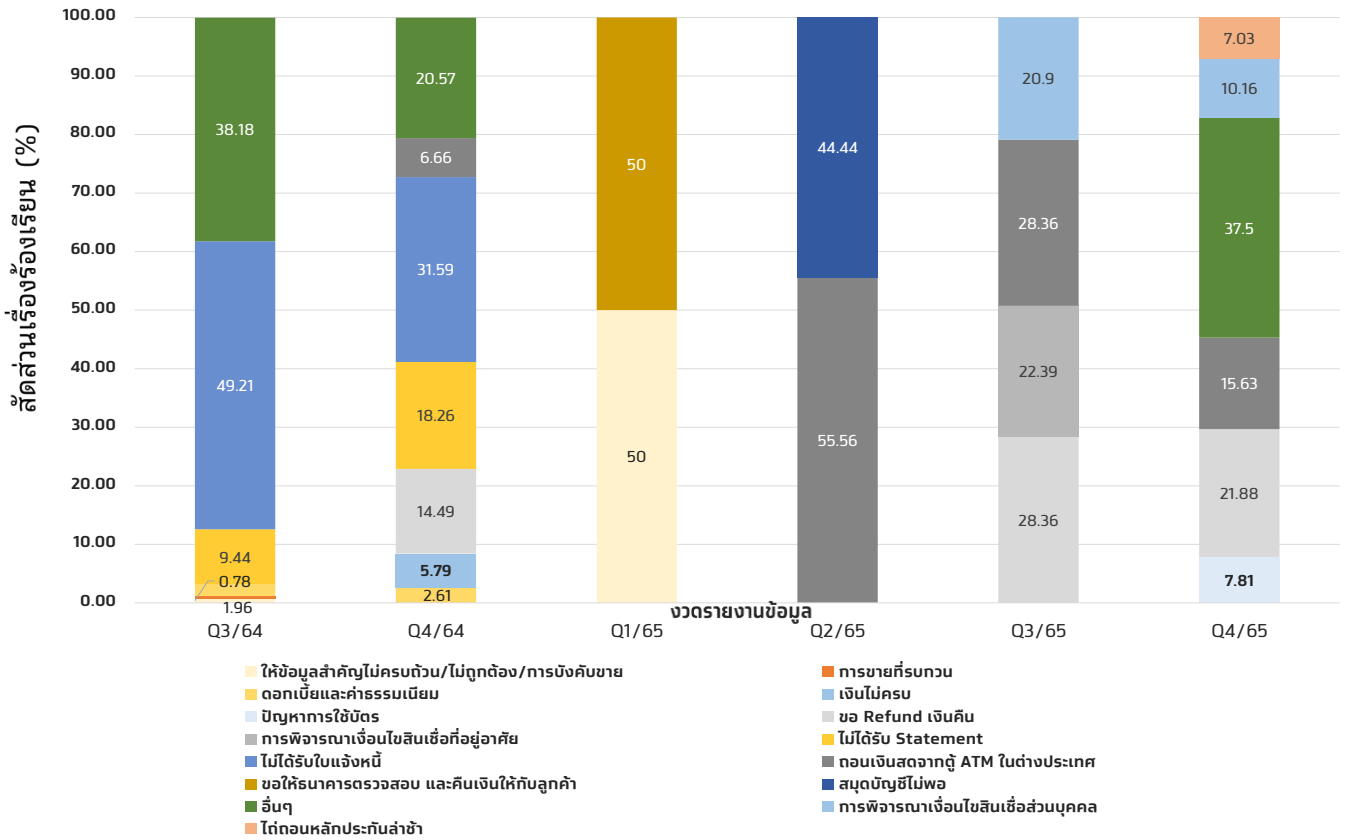


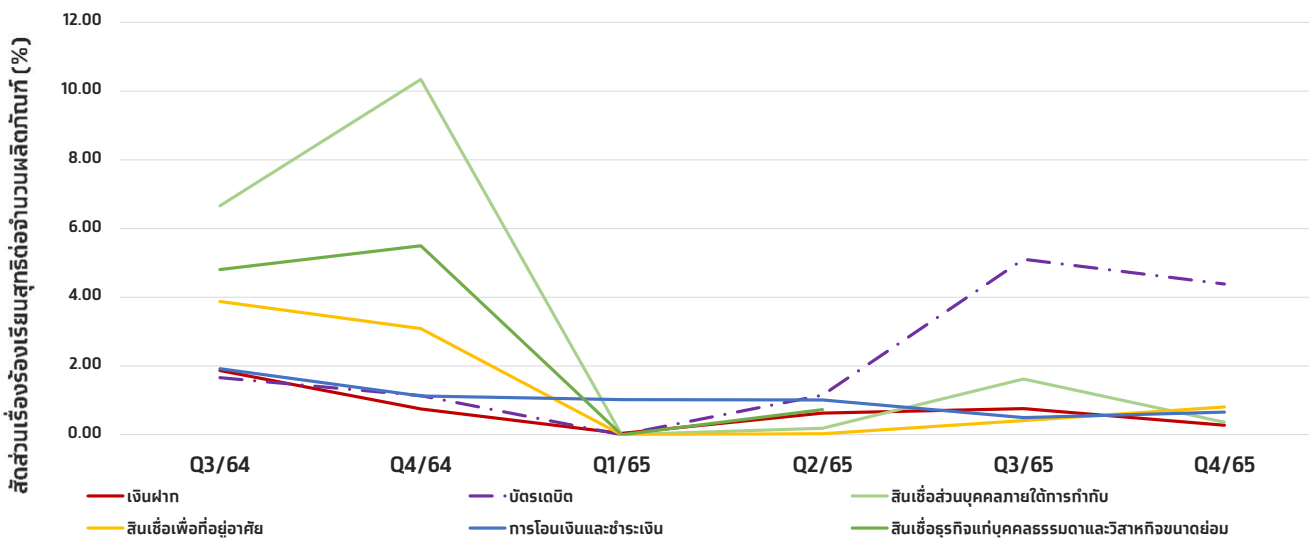
การเปิดเผยข้อมูลปัญหาการใช้บริการทางการเงิน และการแก้ไขปัญหาเรื่องร้องเรียน

1. แนวโน้มเรื่องร้องเรียน



2. แนวโน้มสัดส่วนเรื่องร้องเรียนสุทธิต่อจำนวนผลิตภัณฑ์ที่มีจำนวนเรื่องร้องเรียนสูงสุด 5 ผลิตภัณฑ์แรก

(ณ งวดไตรมาส 4/2565)

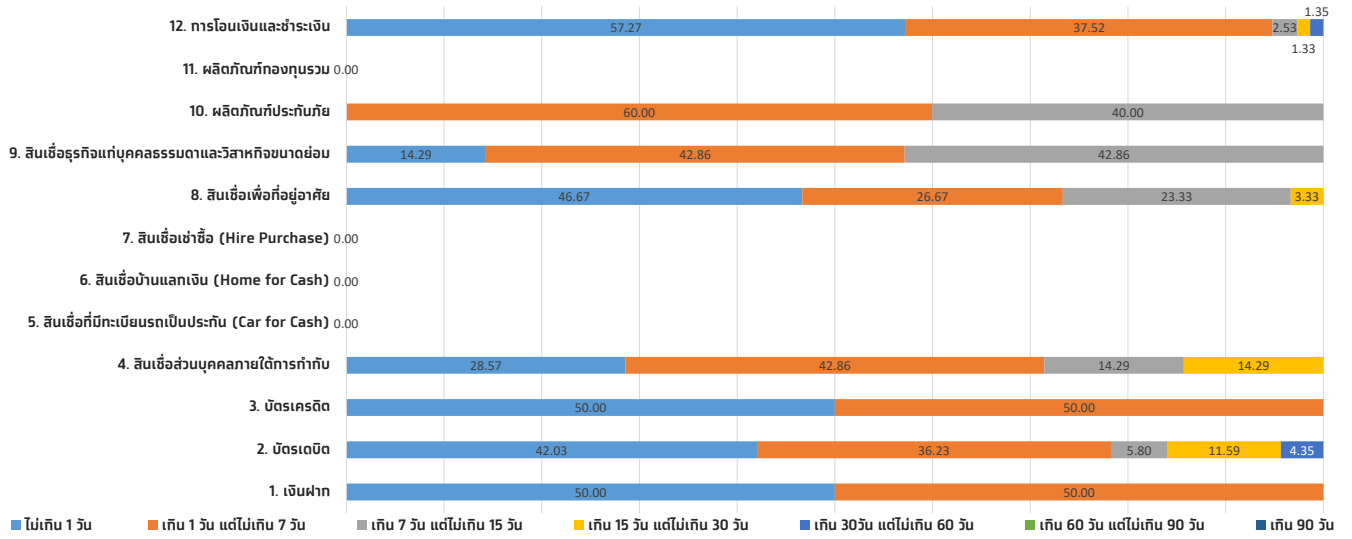


หมายเหตุ สัดส่วนเรื่องร้องเรียนสุทธิต่อจำนวนผลิตภัณฑ์เข้าใกล้ 0 จึงปรับ scale ดังนี้ เงินฝาก คุณ 1,000,000 บัตรเดบิต คุณ 10,000

การโอนเงินและชำระเงินและสินเชื่อธุรกิจแก่บุคคลธรรมดาและวิสาหกิจขนาดย่อม คุณ 1,000 สินเชื่อส่วนบุคคลภายใต้การกำกับและสินเชื่อเพื่อที่อยู่อาศัย คุณ 100

3. สัดส่วนเรื่องร้องเรียนที่ยุติแล้ว จำแนกตามระยะเวลาดำเนินการในการยุติเรื่องร้องเรียน

ไตรมาส4/2565



4. ข้อมูลเรื่องร้องเรียนสูงสุด 5 ผลิตภัณฑ์แรก จำแนกตามระยะเวลายุติเรื่องที่เกิน 30 วัน

ไตรมาส4/2565

