



Factsheet

ธนาคารกรุงไทย จำกัด (มหาชน)

ลักษณะการประกอบธุรกิจ: ธนาคารพาณิชย์ ธุรกิจหลักทรัพย์ และธุรกิจที่เกี่ยวข้องตามที่ได้รับอนุญาตตาม พ.ร.บ.ธุรกิจสถาบันการเงิน พ.ศ. 2551 และพ.ร.บ.หลักทรัพย์และตลาดหลักทรัพย์ พ.ศ. 2535
 สถานะการเป็นบริษัทจดทะเบียนในตลาดหลักทรัพย์แห่งประเทศไทย (listed) : เป็น ไม่เป็น
 เสนอขาย: หุ้นที่มีอนุพันธ์แฝง ซึ่งอ้างอิงกับอัตราดอกเบี้ย (Callable Bonus Note)
 ชนิดระบุชื่อผู้ถือ ประเภทไม่ด้อยสิทธิ ไม่มีประกัน ไม่มีการแปลงสภาพและไม่มีผู้แทนผู้ถือหุ้นที่มีอนุพันธ์แฝง
 ระยะเวลาการเสนอขาย: นับแต่วันที่ได้รับอนุญาต และไม่เกินวันที่ 7 กันยายน 2566

ลักษณะตราสาร

สกุลเงิน	บาท
อายุ	[•]
อัตราดอกเบี้ย	เป็นไปตามสัญญาที่กำหนดสิทธิและหน้าที่ของผู้ออกและผู้ถือหุ้นที่มีอนุพันธ์แฝง (Final Terms) ที่เกี่ยวข้อง
งวดการชำระดอกเบี้ย	
การไถ่ถอนก่อนกำหนด	
มูลค่าการเสนอขายรวม	ไม่เกิน 30,000 ล้านบาท โดยรวมทั้งโครงการ
หลักประกัน/ผู้ค้ำประกัน	ไม่มี
ผู้แทนผู้ถือหุ้น/วัตถุประสงค์การใช้เงิน	ไม่มี
ปัจจัยอ้างอิง	อัตราดอกเบี้ย
วันกำหนดค่าปัจจัยอ้างอิง	เป็นไปตามสัญญาที่กำหนดสิทธิและหน้าที่ของผู้ออกและผู้ถือหุ้นที่มีอนุพันธ์แฝง (Final Terms) ที่เกี่ยวข้อง
รูปแบบการไถ่ถอน	Cash

ระดับความเสี่ยง

(พิจารณาจากเงื่อนไขการคุ้มครองเงินต้นและอันดับความน่าเชื่อถือ)



ตราสารนี้เป็นตราสารประเภทไม่ด้อยสิทธิ
 และมีการชำระเงินต้นและผลตอบแทนขึ้นกับปัจจัยอ้างอิง

ผลตอบแทนของตราสารรุ่นอื่นในตลาด (YTM)

ไม่มีข้อมูล

ความเสี่ยงของผู้ออกหุ้นที่มีอนุพันธ์แฝง

- ความเสี่ยงจาก Technology Disruption จากการใช้บริการทาง Digital ระบบการเงินแบบไร้ตัวกลาง และคู่แข่งกลุ่ม Fintech ได้เข้ามาแข่งขันเพื่อนำเสนอบริการทางการเงินในรูปแบบใหม่มากขึ้น จึงทำให้รายได้จากการให้บริการของผู้ออกหุ้นที่มีอนุพันธ์แฝงมีแนวโน้มลดลง
- ความเสี่ยงด้านเทคโนโลยีสารสนเทศ ซึ่งผู้ออกหุ้นที่มีอนุพันธ์แฝงได้นำมาใช้เป็นระบบหลักในการขับเคลื่อนธุรกิจ จึงมีความเสี่ยงจากภัยคุกคามทางไซเบอร์มากขึ้น
- ความเสี่ยงด้านเครดิต จากการที่คู่สัญญาของผู้ออกหุ้นที่มีอนุพันธ์แฝง ไม่สามารถปฏิบัติตามที่ได้ตกลงและระบุไว้ในสัญญาการที่คู่ค้าของผู้ออกหุ้นที่มีอนุพันธ์แฝงถูกปรับลดอันดับความเสี่ยงซึ่งอาจส่งผลกระทบต่อรายได้และการดำรงเงินกองทุน
- ความเสี่ยงด้านตลาด จากการเปลี่ยนแปลงมูลค่าฐานที่อยู่ใ้ในงบแสดงฐานะทางการเงินที่เกิดจากการเคลื่อนไหวของอัตราดอกเบี้ย อัตราแลกเปลี่ยน ราคาตราสารทุน และราคาสินค้าโภคภัณฑ์ ที่มีผลกระทบต่อรายได้และเงินกองทุนของผู้ออกหุ้นที่มีอนุพันธ์แฝง
- ความเสี่ยงด้านการปฏิบัติการ จากความไม่เพียงพอหรือความบกพร่องของกระบวนการควบคุมภายใน บุคลากร ระบบงานของผู้ออกหุ้นที่มีอนุพันธ์แฝงหรือเหตุการณ์ภายนอก รวมถึงความเสี่ยงด้านกฎหมาย แต่ไม่รวมความเสี่ยงด้านกลยุทธ์และความเสี่ยงด้านชื่อเสียง
- ความเสี่ยงด้านสภาพคล่อง จากการที่ผู้ออกหุ้นที่มีอนุพันธ์แฝงไม่สามารถชำระหนี้สินหรือภาระผูกพันเมื่อถึงกำหนด ไม่สามารถเปลี่ยนสินทรัพย์เป็นเงินสดได้ ไม่สามารถจัดหาเงินทุนได้เพียงพอ หรือสามารถจัดหาเงินทุนได้ด้วยต้นทุนที่สูงเกินกว่าระดับที่ยอมรับได้ ซึ่งอาจส่งผลกระทบต่อรายได้และเงินกองทุนของผู้ออกหุ้นที่มีอนุพันธ์แฝง
- การบริหารจัดการเงินกองทุน ผู้ออกหุ้นที่มีอนุพันธ์แฝงได้บริหารจัดการเงินกองทุนตามหลัก Basel III ที่ ธปท. กำหนดทั้งในระดับธนาคารและระดับกลุ่มธุรกิจทางการเงิน โดยได้ถือปฏิบัติตั้งแต่ 1 มกราคม 2556 เป็นต้นมา ผู้ออกหุ้นที่มีอนุพันธ์แฝงมีการปฏิบัติตามกระบวนการมาตรฐานในการบริหารความเสี่ยง และดูแลความเพียงพอของเงินกองทุนให้เป็นไปตามหลักเกณฑ์ของ ธปท. และ

อันดับความน่าเชื่อถือของผู้ออกหุ้นกู้ที่มีอนุพันธ์แฝง

อันดับ AAA(tha) แนวโน้ม คงที่ (Stable)
 เมื่อวันที่ 27 โดย บริษัท พีทีทีแธตติ้ง (ประเทศไทย)
 กรกฎาคม พ.ศ. จำกัด
 2565

รายละเอียดสำคัญอื่น

วันที่ออกตราสาร	[•]
วันที่ครบกำหนดอายุ	[•]
ประเภทการเสนอขาย	ผู้ลงทุนสถาบันและ/หรือผู้ลงทุนรายใหญ่ (PP-II&HNW)
ผู้จัดจำหน่าย/ผู้ค้า	ธนาคารกรุงไทย จำกัด (มหาชน) หรือผู้ที่ได้รับแต่งตั้งโดยชอบให้ทำหน้าที่เป็นผู้จัดจำหน่ายหุ้นกู้ที่มีอนุพันธ์แฝงแทน
นายทะเบียนหุ้นกู้	ธนาคารกรุงไทย จำกัด (มหาชน)
อัตราผลตอบแทนสูงสุด	อัตราดอกเบี้ยของตราสารผู้ออกตราสารไม่ใช่สิทธิที่ถ่วงก่อนกำหนด
อัตราผลตอบแทนต่ำสุด	อัตราดอกเบี้ยของตราสารผู้ออกตราสารใช้สิทธิที่ถ่วงก่อนกำหนด ในวันแรกที่สามารถทำได้
การคุ้มครองเงินต้น	มี

หลักเกณฑ์สากลมาโดยตลอด มีการทำ Stress Test ครอบคลุมความเสี่ยงที่มีนัยสำคัญทั้งในภาวะปกติและภาวะวิกฤติ เพื่อประเมินผลกระทบต่อความเพียงพอของเงินกองทุน และวางกลยุทธ์เพื่อรักษาระดับของเงินกองทุนให้เพียงพอสำหรับปัจจุบันและอนาคต ทั้งนี้ ผู้ลงทุนสามารถศึกษารายละเอียดของความเสี่ยงเพิ่มเติมได้ในแบบ filing (แบบ 69-SP-1) ส่วนที่ 3 หัวข้อ 3 ปัจจัยความเสี่ยงทั่วไป

ข้อกำหนดในการดำรงอัตราส่วนทางการเงิน

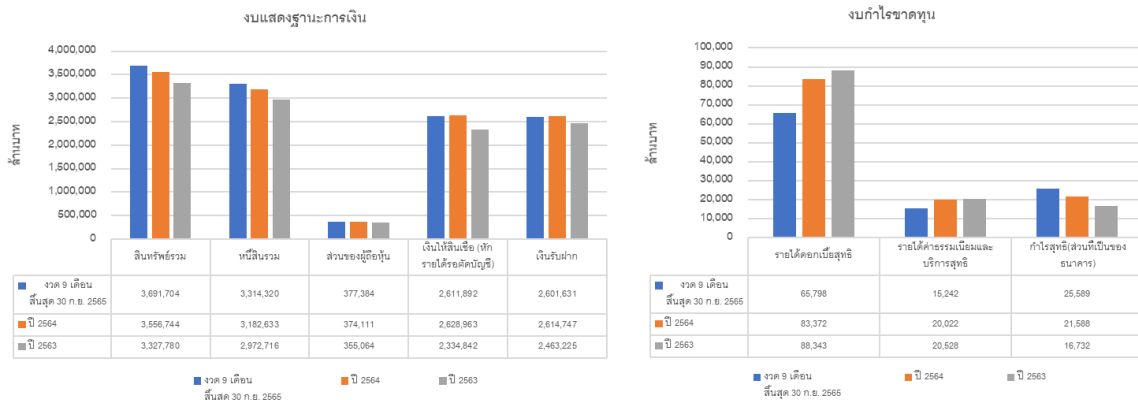
ไม่มีข้อกำหนดในการดำรงอัตราส่วนทางการเงิน

อัตราส่วนทางการเงินที่สำคัญของผู้ออกหุ้นกู้ที่มีอนุพันธ์แฝง

อัตราส่วนทางการเงิน (ร้อยละ)	ค่าเฉลี่ยอุตสาหกรรม (ล่าสุด)	30 กันยายน 2565	ปี 2564	ปี 2563
อัตราส่วนสินทรัพย์สภาพคล่องเพื่อรองรับสถานการณ์ด้านสภาพคล่องที่มีความรุนแรง (LCR) (ร้อยละ) ⁽¹⁾	N/A	191	196	188
อัตราส่วนแหล่งเงินที่มีความมั่นคงต่อความต้องการแหล่งเงินที่มีความมั่นคง (NSFR) (ร้อยละ) ⁽²⁾	N/A	127	130	125
อัตราส่วนเงินกองทุนชั้นที่ 1 (Tier 1 ratio) ⁽³⁾	N/A	16.57	16.86	15.79

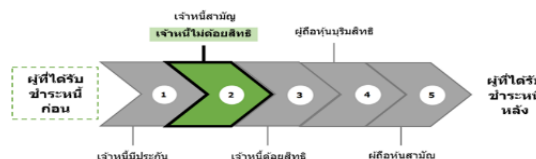
¹ LCR – ยิ่งสูง ยิ่งแสดงถึงความสามารถในการรองรับสถานการณ์ด้านสภาพคล่อง
² NSFR – ยิ่งสูง ยิ่งแสดงถึงความมั่นคงของแหล่งเงินที่ใช้ในการประกอบกิจการ
³ Tier 1 ratio – ยิ่งสูง ยิ่งแสดงถึงความสามารถในการรองรับผลขาดทุน

สรุปฐานะการเงินและผลการดำเนินงานตามงบการเงินรวมย้อนหลัง 2 ปี และงวด 9 เดือนสิ้นสุดวันที่ 30 กันยายน 2565



ลำดับการได้รับชำระหนี้

สิทธิเรียกร้องของผู้ลงทุนในการได้รับชำระหนี้เมื่อผู้ออกหุ้นกู้ที่มีอนุพันธ์แฝงถูกพิทักษ์ทรัพย์ ถูกศาลพิพากษาให้ล้มละลาย หรือมีการชำระบัญชีเพื่อการเลิกบริษัท



ลักษณะพิเศษและความเสี่ยงสำคัญของตราสาร

• ลักษณะพิเศษของตราสาร

หุ้นกู้ที่มีอนุพันธ์แฝงซึ่งอ้างอิงกับอัตราดอกเบี้ย (Callable Bonus Note) มีลักษณะดังต่อไปนี้

ในวันจ่ายผลตอบแทน ผู้ลงทุนจะได้รับผลตอบแทนในสกุลเงินต้น ตามรายละเอียดดังต่อไปนี้

$$\text{ดอกเบี้ยชำระ} = \text{อัตราดอกเบี้ย} \times \frac{\text{จำนวนวันในงวดผลตอบแทน}}{\text{Day Count Convention}} \times \text{มูลค่าหน้าตั๋วตราสาร}$$

อัตราดอกเบี้ย

$$\text{อัตราดอกเบี้ย} = (\text{Participation} \times \text{ดอกเบี้ยพื้นฐาน}) + (\text{Leverage} \times \text{ดอกเบี้ยพิเศษ})$$

$$\text{ดอกเบี้ยพิเศษ} = \text{Max}[0, (\text{อัตราดอกเบี้ยอ้างอิง} - \text{Strike})]$$

$$\text{อัตราดอกเบี้ยอ้างอิง} = [\bullet]$$

$$\text{Participation} = [\bullet]$$

Interest Period	วันเริ่มนับดอกเบี้ย	วันสิ้นสุดการนับดอกเบี้ย	Participation	ดอกเบี้ยพื้นฐาน [คงที่ / ลอยตัว]	มีดอกเบี้ยพิเศษหรือไม่	Leverage	Strike
[1]	[•]	[•]	[•]	[•]	[•]	[•]	[•]
[2]	[•]	[•]	[•]	[•]	[•]	[•]	[•]
[3]	[•]	[•]	[•]	[•]	[•]	[•]	[•]
[4]	[•]	[•]	[•]	[•]	[•]	[•]	[•]

*นับจำนวนวันตั้งแต่วันเริ่มต้นนับดอกเบี้ยจนถึงวันก่อนหน้าวันสิ้นสุด

การไถ่ถอนหุ้นกู้ที่มีอนุพันธ์แฝง

ในวันครบกำหนดอายุของหุ้นกู้ที่มีอนุพันธ์แฝง ผู้ลงทุนจะได้รับเงินต้นจ่ายคืน

$$\text{เงินต้นจ่ายคืน (วันครบกำหนดอายุของหุ้นกู้)} = \text{มูลค่าหน้าตั๋วตราสาร}$$

นอกเหนือจากในวันครบกำหนดอายุของหุ้นกู้ที่มีอนุพันธ์แฝง ผู้ออกตราสารมีสิทธิ์ที่จะไถ่ถอนหุ้นกู้ที่มีอนุพันธ์แฝงก่อนหน้าวันครบกำหนดอายุได้ โดยผู้ออกตราสารจะแจ้งผู้ลงทุนภายในวันแจ้งไถ่ถอนก่อนกำหนด และในวันชำระเงินต้นก่อนกำหนดผู้ลงทุนจะได้รับเงินต้นจ่ายคืน

$$\text{เงินต้นจ่ายคืน (ไถ่ถอนหุ้นกู้ที่มีอนุพันธ์แฝงก่อนหน้าวันครบกำหนดอายุ)} = \text{มูลค่าหน้าตั๋วตราสาร} \times \text{Early Redemption Rate}$$

Callable Period	วันแจ้งไถ่ถอนก่อนกำหนด	วันชำระเงินต้นก่อนกำหนด	Early Redemption Rate
[1]	[•]	[•]	[•]
[2]	[•]	[•]	[•]
[3]	[•]	[•]	[•]
[4]	[•]	[•]	[•]

เมื่อใดก็ตามที่ผู้ลงทุนได้รับเงินต้นจ่ายคืน ผู้ออกตราสารจะไม่มีภาระผูกพันคงค้างใดๆต่อผู้ลงทุนหลังจากนั้น และการจ่ายดอกเบี้ยทั้งหมดจะจบลง

ตัวอย่างที่ 1

เงินต้น	[10,000,000 บาท]	วันที่ออกตราสาร	[29 พฤศจิกายน 2565]
มูลค่าหน้าตั๋วตราสาร	[10,000,000 บาท]	วันครบกำหนดอายุ	[29 พฤศจิกายน 2570]
Day Count Convention	[365]	วันจ่ายผลตอบแทน	[ทุกวันที่ 29 ของ เดือนกุมภาพันธ์, พฤษภาคม, สิงหาคม, และ พฤศจิกายน ของทุกปี]
อัตราดอกเบี้ยอ้างอิง	[3 Months THB-THOR OIS Compounding with Observation Period Shift]	วันที่มีการคำนวณดอกเบี้ยพิเศษ	[29 พฤศจิกายน 2565 ถึง 29 พฤศจิกายน 2566]

*3 Months THB-THOR OIS Compounding with Observation Period Shift ของงวดสิ้นสุด วันที่ 22 พย 65 คือ 0.87251% ซึ่งดำเนินการและประกาศโดยธนาคารแห่งประเทศไทยบนหน้าเว็บไซต์ของธนาคารแห่งประเทศไทย ที่ <https://www.bot.or.th/App/THORCalculator/en>

Interest Period	วันเริ่มนับดอกเบี้ย	วันสิ้นสุดการนับดอกเบี้ย	Participation	ดอกเบี้ยพื้นฐาน	มีดอกเบี้ยพิเศษหรือไม่	Leverage	Strike
[1]	[29 พฤศจิกายน 2565]	[29 พฤศจิกายน 2566]	[100%]	[1.65%]	[มี]	[100%]	[3.00%]
[2]	[29 พฤศจิกายน 2566]	[29 พฤศจิกายน 2567]	[100%]	[2.30%]	[ไม่มี]	[0%]	[3.00%]
[3]	[29 พฤศจิกายน 2567]	[28 พฤศจิกายน 2568]	[100%]	[3.00%]	[ไม่มี]	[0%]	[3.00%]
[4]	[28 พฤศจิกายน 2568]	[30 พฤศจิกายน 2569]	[100%]	[3.70%]	[ไม่มี]	[0%]	[3.00%]
[5]	[30 พฤศจิกายน 2569]	[29 พฤศจิกายน 2570]	[100%]	[4.40%]	[ไม่มี]	[0%]	[3.00%]

Callable Period	วันแจ้งไถ่ถอนก่อนกำหนด	วันชำระเงินต้นก่อนกำหนด	Early Redemption Rate
[1]	[22 พฤศจิกายน 2566]	[29 พฤศจิกายน 2566]	[100%]
[2]	[21 กุมภาพันธ์ 2567]	[29 กุมภาพันธ์ 2567]	[100%]
[3]	[21 พฤษภาคม 2567]	[29 พฤษภาคม 2567]	[100%]
[4]	[22 สิงหาคม 2567]	[29 สิงหาคม 2567]	[100%]
[5]	[22 พฤศจิกายน 2567]	[29 พฤศจิกายน 2567]	[100%]
[6]	[21 กุมภาพันธ์ 2568]	[28 กุมภาพันธ์ 2568]	[100%]
[7]	[22 พฤษภาคม 2568]	[29 พฤษภาคม 2568]	[100%]
[8]	[22 สิงหาคม 2568]	[29 สิงหาคม 2568]	[100%]
[9]	[21 พฤศจิกายน 2568]	[28 พฤศจิกายน 2568]	[100%]
[10]	[20 กุมภาพันธ์ 2569]	[27 กุมภาพันธ์ 2569]	[100%]
[11]	[22 พฤษภาคม 2569]	[29 พฤษภาคม 2569]	[100%]
[12]	[24 สิงหาคม 2569]	[31 สิงหาคม 2569]	[100%]
[13]	[23 พฤศจิกายน 2569]	[30 พฤศจิกายน 2569]	[100%]
[14]	[18 กุมภาพันธ์ 2570]	[26 กุมภาพันธ์ 2570]	[100%]
[15]	[24 พฤษภาคม 2570]	[31 พฤษภาคม 2570]	[100%]
[16]	[23 สิงหาคม 2570]	[30 สิงหาคม 2570]	[100%]

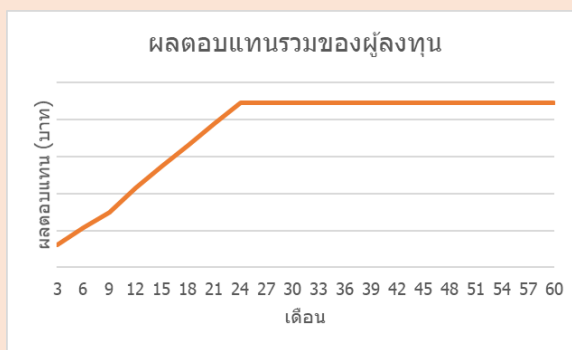
ตัวอย่างตารางแสดงผลตอบแทนของผู้ลงทุนในกรณีที่มีการไถ่ถอนล่วงหน้า

วันเริ่มนับดอกเบี้ย	วันสิ้นสุดการนับดอกเบี้ย	ดอกเบี้ยพื้นฐาน	THOR	ดอกเบี้ยพิเศษ	อัตราดอกเบี้ย	ดอกเบี้ยที่ผู้ลงทุนได้รับ	ดอกเบี้ยที่ได้รับรวมตลอดอายุตราสาร	ผู้ออกตราสารมีสิทธิไถ่ถอนก่อนกำหนด	ผู้ออกตราสารใช้สิทธิ	เงินต้นจ่ายคืน
29 พ.ย. 65	28 ก.พ. 66	1.65%	3.75%	0.75%	2.40%	59,835.62	59,835.62	ไม่มี	-	-
28 ก.พ. 66	29 พ.ค. 66	1.65%	3.25%	0.25%	1.90%	46,849.32	106,684.94	ไม่มี	-	-
29 พ.ค. 66	29 ส.ค. 66	1.65%	2.75%	0.00%	1.65%	41,589.04	148,273.98	มี	ไม่ใช่	-
29 ส.ค. 66	29 พ.ย. 66	1.65%	4.00%	1.00%	2.65%	66,794.52	215,068.50	มี	ไม่ใช่	-

29 พ.ย. 66	29 ก.พ. 67	2.30%	4.50%	ไม่มีการจ่าย	2.30%	57,972.60	273,041.10	มี	ไม่ใช่	-
29 ก.พ. 67	29 พ.ค. 67	2.30%	5.00%	ไม่มีการจ่าย	2.30%	56,712.33	329,753.43	มี	ไม่ใช่	-
29 พ.ค. 67	29 ส.ค. 67	2.30%	5.50%	ไม่มีการจ่าย	2.30%	57,972.60	387,726.03	มี	ไม่ใช่	-
29 ส.ค. 67	29 พ.ย. 67	2.30%	6.00%	ไม่มีการจ่าย	2.30%	57,972.60	445,698.63	มี	ใช่	10,000,000.00
29 พ.ย. 67	28 ก.พ. 68	3.00%	6.50%	ไม่มีการจ่าย	3.00%	-	-	มี	ไม่ใช่	-
28 ก.พ. 68	29 พ.ค. 68	3.00%	7.00%	ไม่มีการจ่าย	3.00%	-	-	มี	ไม่ใช่	-
29 พ.ค. 68	29 ส.ค. 68	3.00%	6.75%	ไม่มีการจ่าย	3.00%	-	-	มี	ไม่ใช่	-
29 ส.ค. 68	28 พ.ย. 68	3.00%	6.25%	ไม่มีการจ่าย	3.00%	-	-	มี	ไม่ใช่	-
28 พ.ย. 68	27 ก.พ. 69	3.70%	5.75%	ไม่มีการจ่าย	3.70%	-	-	มี	ไม่ใช่	-
27 ก.พ. 69	29 พ.ค. 69	3.70%	5.25%	ไม่มีการจ่าย	3.70%	-	-	มี	ไม่ใช่	-
29 พ.ค. 69	31 ส.ค. 69	3.70%	4.75%	ไม่มีการจ่าย	3.70%	-	-	มี	ไม่ใช่	-
31 ส.ค. 69	30 พ.ย. 69	3.70%	4.25%	ไม่มีการจ่าย	3.70%	-	-	มี	ไม่ใช่	-
30 พ.ย. 69	26 ก.พ. 70	4.40%	3.75%	ไม่มีการจ่าย	4.40%	-	-	มี	ไม่ใช่	-
26 ก.พ. 70	31 พ.ค. 70	4.40%	3.25%	ไม่มีการจ่าย	4.40%	-	-	มี	ไม่ใช่	-
31 พ.ค. 70	30 ส.ค. 70	4.40%	2.75%	ไม่มีการจ่าย	4.40%	-	-	มี	ไม่ใช่	-
30 ส.ค. 70	29 พ.ย. 70	4.40%	2.25%	ไม่มีการจ่าย	4.40%	-	-	ไม่มี	-	-

ผลตอบแทนรวม = 10,000,000 + 445,698.63 - 10,000,000 = 445,698.63

จำลองผลคำนวณผลตอบแทนรวม



- **การเป็นบุคคลภายใน** : ไม่เป็น
- **ความเสี่ยงสำคัญของตราสาร**
 1. หุ้นกู้ที่มีอนุพันธ์แฝงเป็นตราสารที่มีสภาพคล่องต่ำ และมีตลาดรองจำกัด ทำให้ผู้ลงทุนอาจซื้อขายได้ไม่สะดวก
 2. ผู้ลงทุนมีความเสี่ยงที่จะสูญเสียเงินลงทุนทั้งหมดหรือบางส่วน หากหุ้นกู้ที่มีอนุพันธ์แฝงไม่มีมาตรการคุ้มครองเงินต้น หรือคุ้มครองเงินต้นต่ำกว่า 100% ของเงินลงทุน ทั้งนี้ การลงทุนในหุ้นกู้ที่มีอนุพันธ์แฝงเป็นธุรกรรมที่ไม่ใช่ "เงินฝาก" และธุรกรรมการลงทุนในหุ้นกู้ที่มีอนุพันธ์แฝงดังกล่าวจะไม่ได้ได้รับความคุ้มครองจากสถาบันคุ้มครองเงินฝากแต่อย่างใด
 3. หุ้นกู้ที่มีอนุพันธ์แฝงเป็นตราสารที่มีความซับซ้อนมากกว่าหุ้นกู้หรือตราสารหนี้ทั่วไป เนื่องจากมีส่วนที่เป็นตราสารอนุพันธ์ (derivatives) ซึ่งจะมีความเสี่ยงที่เกี่ยวข้องหลายด้าน เช่น ความเสี่ยงของปัจจัยอ้างอิง ความเสี่ยงด้านเครดิตของผู้ออกตราสาร เป็นต้น ซึ่งผู้ลงทุนจะต้องศึกษาและทำความเข้าใจรายละเอียดอย่างถี่ถ้วนก่อนตัดสินใจลงทุน
 4. Credit Rating ของผู้ออกตราสารเป็นเพียงข้อมูลประกอบการตัดสินใจของผู้ลงทุนเท่านั้น มิใช่สิ่งชี้้นำการซื้อขายหุ้นกู้ที่มีอนุพันธ์แฝง และไม่ได้เป็นการรับประกันความสามารถในการชำระหนี้ของผู้ออกหุ้นกู้ที่มีอนุพันธ์แฝง
 5. ผู้ออกหุ้นกู้ที่มีอนุพันธ์แฝงอาจจะเสนอขายหุ้นกู้ที่มีอนุพันธ์แฝงหลายชุด ซึ่งหุ้นกู้ที่มีอนุพันธ์แฝงแต่ละชุดจะมีอายุแตกต่างกัน และมีความเสี่ยงไม่เท่ากัน ซึ่งโดยทั่วไปหุ้นกู้ที่มีอนุพันธ์แฝงที่มีอายุมากกว่าจะมีความเสี่ยงสูงกว่า
 6. หุ้นกู้ที่มีอนุพันธ์แฝงที่มีการจ่ายผลตอบแทนอ้างอิงกับอัตราดอกเบี้ย/ดัชนีอัตราดอกเบี้ย เป็นหุ้นกู้ที่มีอนุพันธ์แฝงที่ให้อัตราดอกเบี้ยในอัตราลอยตัว ขึ้นอยู่กับการเคลื่อนไหวของอัตราดอกเบี้ยอ้างอิง/ดัชนีอัตราดอกเบี้ยอ้างอิงตามเงื่อนไขที่ระบุไว้ในสัญญาที่กำหนดสิทธิและหน้าที่ของผู้ออกและผู้ถือหุ้นกู้ที่มีอนุพันธ์แฝง (Final Terms) ที่เกี่ยวข้อง
 7. ในระหว่างอายุหุ้นกู้ที่มีอนุพันธ์แฝง สัญญาที่กำหนดสิทธิและหน้าที่ของผู้ออกและผู้ถือหุ้นกู้ที่มีอนุพันธ์แฝง (Final Terms) ที่เกี่ยวข้อง อาจมีข้อกำหนดให้ผู้ถือหุ้นกู้ที่มีอนุพันธ์แฝงสามารถทำการไถถอนหุ้นกู้ที่มีอนุพันธ์แฝงก่อนวันครบกำหนดอายุด้วยเหตุผลทางภาษี หรือเหตุอื่นใด (callable) เช่น เหตุไม่ชอบด้วยกฎหมาย (Illegality Event) เหตุทางภาษี (Tax Event) เป็นต้น หรือมีข้อกำหนดให้ผู้ถือหุ้นกู้ที่มีอนุพันธ์แฝงสามารถขอไถถอนหุ้นกู้ที่มีอนุพันธ์แฝงก่อนวันครบกำหนดอายุได้ (puttable)

โดยในกรณีที่มีการไถ่ถอนหุ้นกู้ที่มีอนุพันธ์แฝงก่อนวันครบกำหนดอายุ ผู้ถือหุ้นกู้ที่มีอนุพันธ์แฝงมีความเสี่ยงที่จะไม่ได้รับเงินต้นคืนทั้งจำนวนและ/หรืออาจไม่ได้รับผลตอบแทนตามที่คาดหมายไว้ หรืออาจจะเสียโอกาสในการได้รับผลตอบแทนที่คาดว่าจะได้รับจากผู้ออกหุ้นกู้ที่มีอนุพันธ์แฝง หากผู้ออกหรือผู้ถือหุ้นกู้ที่มีอนุพันธ์แฝงใช้สิทธิไถ่ถอนในช่วงที่อัตราผลตอบแทนในตลาดลดลงต่ำกว่าอัตราผลตอบแทนของหุ้นกู้ที่มีอนุพันธ์แฝง เป็นต้น

ทั้งนี้ ผู้ลงทุนสามารถศึกษารายละเอียดความเสี่ยงที่เกี่ยวข้องกับตราสารได้ในแบบ filing (แบบ 69-SP-1) ส่วนที่ 3 หัวข้อ 4 บัญชีความเสี่ยงของหุ้นกู้ที่มีอนุพันธ์แฝง

คำเตือนและข้อมูลแจ้งเตือนอื่น

1. คำเตือน

- การอนุมัติจากสำนักงาน ก.ล.ต. ไม่ได้หมายความว่าแนะนำให้ลงทุน ประกันการชำระหนี้ ผลตอบแทน เงินต้น หรือรับรองความถูกต้องของข้อมูล
- ข้อมูลสรุปนี้เป็นส่วนหนึ่งของหนังสือชี้ชวน (แบบ 69-SP-1) ซึ่งเป็นเพียงข้อมูลสรุปเกี่ยวกับการเสนอขาย ลักษณะและความเสี่ยงของหลักทรัพย์และบริษัทที่ออกและเสนอขายหลักทรัพย์ ดังนั้น ผู้ลงทุนต้องวิเคราะห์ความเสี่ยงและศึกษาข้อมูลจากหนังสือชี้ชวน (แบบ 69-SP-1)

2. ข้อมูลแจ้งเตือนอื่น

- ประวัติการผิดนัดชำระหนี้ : ผู้ออกหุ้นกู้ที่มีอนุพันธ์แฝงไม่มีการผิดนัดชำระหนี้ ดอกเบี้ย หรือเงินต้นของตราสารหนี้อื่นใด หรือผิดนัดชำระหนี้เงินกู้ยืมจากธนาคารพาณิชย์ บริษัทเงินทุน บริษัทเครดิตฟองซิเอร์ หรือสถาบันการเงินที่มีกฎหมายเฉพาะจัดตั้งขึ้น โดยดูประวัติย้อนหลัง 3 ปีของผู้ออกหุ้นกู้ที่มีอนุพันธ์แฝงจากบริษัทข้อมูลเครดิตแห่งชาติ และงบการเงินที่ตรวจสอบโดยผู้สอบบัญชีรับอนุญาต
- ความขัดแย้งทางผลประโยชน์ : ธนาคารกรุงไทย จำกัด (มหาชน) ทำหน้าที่เป็นผู้จัดจำหน่ายหุ้นกู้ที่มีอนุพันธ์แฝง และตัวแทนคำนวณเงิน