



## Factsheet

### ธนาคารกรุงไทย จำกัด (มหาชน)

สถานะการเป็นบริษัทจดทะเบียนในตลาดหลักทรัพย์แห่งประเทศไทย (listed) :  เป็น  ไม่เป็น  
 ประกอบธุรกิจ: ธนาคารพาณิชย์ ธุรกิจหลักทรัพย์ และธุรกิจที่เกี่ยวข้องตามที่ได้รับอนุญาตตาม  
 พ.ร.บ.ธุรกิจสถาบันการเงิน พ.ศ. 2551 และพ.ร.บ.หลักทรัพย์และตลาดหลักทรัพย์ พ.ศ. 2535  
 เสนอขาย: หุ้นกู้ที่มีอนุพันธ์แฝง ซึ่งอ้างอิงกับอัตราแลกเปลี่ยน (Dual Currency Note)  
 ประเภทไม่ด้อยสิทธิ ("หุ้นกู้ที่มีอนุพันธ์แฝง")  
 ระยะเวลาการเสนอขาย: ภายใน 1 ปี นับแต่วันที่ได้รับอนุญาต

#### ลักษณะตราสาร

สกุลเงิน	บาทหรือสกุลเงินต่างประเทศตามทีระบุไว้ในสัญญาที่กำหนดสิทธิและหน้าที่ของผู้ออกและผู้ถือหุ้นกู้ที่มีอนุพันธ์แฝง (Final Terms) ที่เกี่ยวข้อง
อายุ	[•]
อัตราดอกเบี้ย	} เป็นไปตามสัญญาที่กำหนดสิทธิและหน้าที่ของผู้ออกและผู้ถือหุ้นกู้ที่มีอนุพันธ์แฝง (Final Terms) ที่เกี่ยวข้อง
งวดการชำระดอกเบี้ย	
การไถ่ถอนก่อนกำหนด	
มูลค่าการเสนอขายรวม	[•]
หลักประกัน/ผู้ค้ำประกัน	ไม่มี
ผู้แทนผู้ถือหุ้นกู้	ไม่มี
วัตถุประสงค์การใช้เงิน	เพื่อบริหารสภาพคล่อง และบริหารจัดการความเสี่ยงด้านเครดิตรวมทั้งด้านอัตราดอกเบี้ย รวมถึงใช้ในการดำเนินงานทั่วไปของผู้ออก
ปัจจัยอ้างอิง	อัตราแลกเปลี่ยน
วันกำหนดค่าปัจจัยอ้างอิง	[•]
รูปแบบการไถ่ถอน	Physical และ/หรือ Cash

#### อันดับความน่าเชื่อถือของผู้ออก

อันดับ AAA(tha)	แนวโน้ม คงที่ (Stable)
เมื่อวันที่ 1 ธ.ค.2564	โดย บริษัท พีทซ์เรทติ้ง (ประเทศไทย) จำกัด

#### รายละเอียดสำคัญอื่น

วันที่ออกตราสาร	[•]
วันที่ครบกำหนดอายุ	[•]
ประเภทการเสนอขาย	ผู้ลงทุนสถาบัน/ผู้ลงทุนรายใหญ่

#### ระดับความเสี่ยง

(พิจารณาจากเงื่อนไขการคุ้มครองเงินต้นและอันดับความน่าเชื่อถือ)



**ตราสารนี้เป็นตราสารประเภทไม่ด้อยสิทธิ และมีการชำระเงินต้นและผลตอบแทนขั้นกับปัจจัยอ้างอิง**

#### ความเสี่ยงของผู้ออก

ผู้ออกหุ้นกู้ที่มีอนุพันธ์แฝงอาจมีความเสี่ยงที่กระทบในทางลบต่อความสามารถในการชำระหนี้ ดังต่อไปนี้

- ความเสี่ยงด้านเครดิต: ผู้ออกหุ้นกู้ที่มีอนุพันธ์แฝงอาจเผชิญความเสี่ยงด้านเครดิต เมื่อคู่สัญญาไม่ปฏิบัติตามเงื่อนไขและข้อตกลงทีระบุไว้ในสัญญา
- ความเสี่ยงด้านตลาด: ฐานะที่อยู่ในงบแสดงฐานะทางการเงินที่เกิดจากความผันผวนของอัตราดอกเบี้ย อัตราแลกเปลี่ยน ราคาตราสารทุน และราคาสินค้าโภคภัณฑ์ ที่มีผลกระทบในทางลบต่อรายได้และเงินกองทุนของผู้ออกหุ้นกู้
- ความเสี่ยงด้านปฏิบัติการ: เช่น ความบกพร่องของกระบวนการควบคุมภายในบุคลากร ระบบงานของผู้ออกหุ้นกู้ที่มีอนุพันธ์แฝงหรือเหตุการณ์ภายนอก รวมถึงความเสี่ยงด้านกฎหมาย
- ความเสี่ยงด้านสภาพคล่อง: ผู้ออกหุ้นกู้ที่มีอนุพันธ์แฝงอาจเผชิญกับความเสี่ยงในส่วนนี้ หากไม่สามารถชำระหนี้สินหรือภาระผูกพันเมื่อถึงกำหนด เนื่องจากไม่สามารถเปลี่ยนสินทรัพย์เป็นเงินสดได้ หรือจัดหาเงินทุนได้เพียงพอ
- การบริหารจัดการเงินกองทุน: ผู้ออกหุ้นกู้ที่มีอนุพันธ์แฝงได้บริหารจัดการเงินกองทุนตามหลัก Basel III ที่ ธปท.กำหนดทั้งในระดับธนาคารและระดับกลุ่มธุรกิจทางการเงิน
- ความเสี่ยงด้านเทคโนโลยีสารสนเทศ: ผู้ออกหุ้นกู้ที่มีอนุพันธ์แฝงมีมาตรการป้องกัน และพัฒนาระบบรักษาความปลอดภัยด้านเทคโนโลยีสารสนเทศอย่างต่อเนื่อง

ทั้งนี้ ผู้ลงทุนสามารถศึกษารายละเอียดของความเสี่ยงเพิ่มเติมได้ในแบบ filling ส่วนที่ 3 หัวข้อ (4) ปัจจัยความเสี่ยงทั่วไป

#### ข้อกำหนดในการดำรงอัตราส่วนทางการเงิน

ไม่มีข้อกำหนดในการดำรงอัตราส่วนทางการเงิน

**รายละเอียดสำคัญอื่น (ต่อ)**

ผู้จัดจำหน่าย/ผู้ค้ำ  
นายทะเบียนหุ้นกู้  
อัตราผลตอบแทน  
สูงสุด  
อัตราผลตอบแทน  
ต่ำสุด  
การคุ้มครองเงินต้น

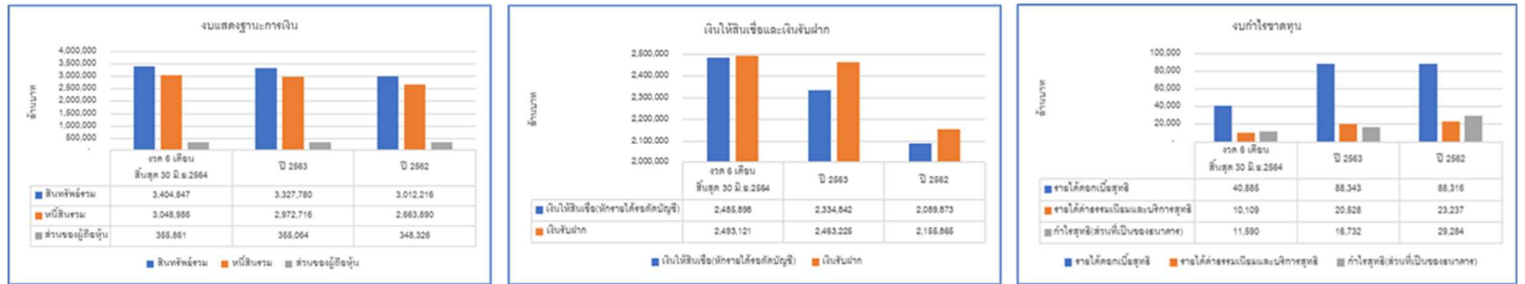
ธนาคารกรุงไทย จำกัด (มหาชน)  
ธนาคารกรุงไทย จำกัด (มหาชน)  
ขึ้นอยู่กับความเคลื่อนไหวของ  
อัตราแลกเปลี่ยนที่เกี่ยวข้อง และ  
อัตราดอกเบี้ยต่ออายุตราสาร  
ขาดทุนร้อยละ 100 ต่ออายุของตราสาร  
มี/ไม่มี

**อัตราส่วนทางการเงินที่สำคัญของผู้ออก**

อัตราส่วนทางการเงิน (ร้อยละ)	ค่าเฉลี่ย อุตสาหกรรม (ล่าสุด)	30 มิถุนายน 2564	2563	2562
อัตราส่วนสินทรัพย์สภาพ คล่องเพื่อรองรับ สถานการณ์ด้านสภาพ คล่องที่มีความรุนแรง (Liquidity Coverage Ratio: LCR)	N/A	182.82 <sup>(1)</sup>	188.01 <sup>(2)</sup>	176.82 <sup>(2)</sup>
แหล่งเงินที่มีความมั่นคง ต่อความต้องการแหล่ง เงินที่มีความมั่นคง (Net Stable Funding Ratio : NSFR)	N/A	129.00	121.82	130.76
เงินกองทุนชั้นที่ 1 (Tier 1 ratio)	N/A	16.36 <sup>(3)</sup>	15.79	15.24

- (1) ค่าเฉลี่ยของข้อมูลคำนวณด้วยวิธี Simple Average คำนวณจากข้อมูลเฉลี่ยของไตรมาส 2 โดยใช้ข้อมูล ณ สิ้นวันของสิ้นเดือนเมษายน พฤษภาคม และมิถุนายน
- (2) ค่าเฉลี่ยของข้อมูลคำนวณด้วยวิธี Simple Average คำนวณจากข้อมูลเฉลี่ยของไตรมาส 4 โดยใช้ข้อมูล ณ สิ้นวันของสิ้นเดือนตุลาคม พฤศจิกายน และธันวาคม
- (3) เป็นข้อมูลเบื้องต้นที่จัดทำตามเกณฑ์และวิธีการตามประกาศปท.

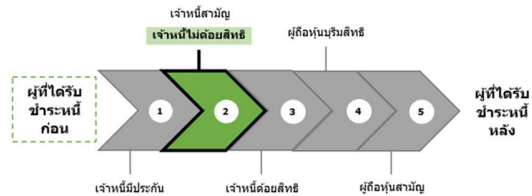
**สรุปฐานะการเงินและผลการดำเนินงานตามงบการเงินรวมย้อนหลัง 2 ปีและงวด 6 เดือนสิ้นสุดวันที่ 30 มิถุนายน 2564**



ผู้ลงทุนสามารถศึกษาข้อมูลงบการเงินของผู้ออกตราสารเพิ่มเติม ได้จาก website : <https://krungthai.com/th/investor-relations/financial-information/financial-report>

**ลำดับการได้รับชำระหนี้**

สิทธิเรียกร้องของผู้ลงทุนในการได้รับชำระหนี้เมื่อผู้ออกหุ้นกู้ที่มีอนุพันธ์แฝงถูกพิทักษ์ทรัพย์ ถูกศาลพิพากษาให้ล้มละลาย หรือมีการชำระบัญชีเพื่อการเลิกบริษัท



**ลักษณะพิเศษและความเสี่ยงสำคัญของตราสาร**

**ลักษณะพิเศษของตราสาร**

หุ้นกู้ที่มีอนุพันธ์แฝงซึ่งอ้างอิงกับอัตราแลกเปลี่ยน (Dual-Currency Note) มีลักษณะดังต่อไปนี้

**ในกรณีที่สกุลเงินต้นเป็นสกุลเงินเดียวกับสกุลเงินทางเลือก (Alternate Currency)**

ในวันจ่ายผลตอบแทน  
การจ่ายผลตอบแทน

ผู้ลงทุนจะได้รับผลตอบแทนในสกุลเงินต้น ตามรายละเอียดดังต่อไปนี้  
ดอกเบี้ย = อัตราดอกเบี้ย x  $\frac{\text{จำนวนวันในงวดผลตอบแทน}}{\text{Day Count Convention}}$  x จำนวนเงินต้น

## ในวันครบกำหนดอายุของหุ้นกู้ที่มีอนุพันธ์แฝง

I. ถ้าปัจจัยอ้างอิง ณ วันกำหนดค่าปัจจัยอ้างอิง (Fixing Date) เท่ากับหรือมากกว่าราคาใช้สิทธิ (Strike Price) การจ่ายเงินต้น  
ผู้ลงทุนจะได้รับคืนเงินต้นในสกุลเงินต้น ตามรายละเอียดดังต่อไปนี้  
เงินต้นจ่ายคืน = จำนวนเงินต้น

II. ถ้าปัจจัยอ้างอิง ณ วันกำหนดค่าปัจจัยอ้างอิง (Fixing Date) ต่ำกว่าราคาใช้สิทธิ (Strike Price) การจ่ายเงินต้น  
ผู้ลงทุนจะได้รับคืนเงินต้นในสกุลเงินหลัก (Base Currency) ตามรายละเอียดดังต่อไปนี้  
เงินต้นจ่ายคืน = จำนวนเงินแลกเปลี่ยน

อย่างไรก็ดี หุ้นกู้ที่มีอนุพันธ์แฝงที่อ้างอิงกับอัตราแลกเปลี่ยนไม่มีการคุ้มครองเงินต้น ดังนั้น ผู้ลงทุนอาจจะได้เงินต้นคืน น้อยกว่าที่ลงทุนซึ่งทำให้ผู้ลงทุนอาจขาดทุนได้

ตัวอย่าง  
จำลองเหตุการณ์กรณีที่ สกุลเงินต้นเป็นสกุลเงินเดียวกับสกุลเงินทางเลือก (Alternate Currency)

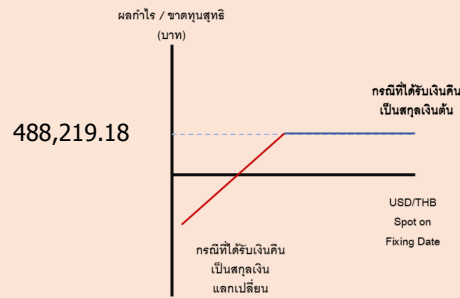
เงินต้น	[33,000,000 บาท]	ราคาใช้สิทธิ (Strike Price)	33.00
สกุลเงินของตราสาร / สกุลเงินต้น <sup>1</sup>	[บาท]	วันที่ออกตราสาร	[1 มกราคม 2564]
สกุลเงินหลัก (Base Currency)	[USD]	วันครบกำหนดอายุ	[30 มิถุนายน 2565]
สกุลเงินทางเลือก (Alternate Currency)	[บาท]	อัตราดอกเบี้ย	[3.00% ต่อปี]
เงินแลกเปลี่ยน	[USD 1,000,000]	Day Count Convention	[365]
สกุลเงินแลกเปลี่ยน	[USD]	ปัจจัยอ้างอิง	อัตราแลกเปลี่ยน USD/THB Spot Fixing Rate ซึ่งแสดงในหน่วยจำนวน THB ต่อ 1 หน่วย USD
วันจ่ายผลตอบแทน	[3 มกราคม 2565]	จำนวนวัน	[180 วัน]

ตัวอย่างตารางแสดงผลกำไร/ขาดทุนจากความเคลื่อนไหวของอัตราแลกเปลี่ยน [USD/THB] Spot Fixing Rate

[USD/THB] spot on Fixing Date	ราคาใช้สิทธิ (Strike Price)	เงินต้นที่ได้คืน เมื่อหุ้นกู้ที่มีอนุพันธ์แฝงครบกำหนด	ดอกเบี้ยที่ได้รับ	เงินต้นที่ได้คืน เมื่อหุ้นกู้ที่มีอนุพันธ์แฝงครบกำหนด (เมื่อคิดเป็นเงินสกุล THB โดยใช้อัตราแลกเปลี่ยน [USD/THB] spot)	ผลกำไร/ขาดทุนบนเงินต้น (③ - เงินต้น)	ผลกำไร/ขาดทุนสุทธิ (④ + ②)
		①	②	③	④	⑤
[32.00]	[33.00]	USD [1,000,000]	[488,219.18] บาท	[32,000,000] บาท	[-1,000,000] บาท	[-511,780.82] บาท
[32.50]	[33.00]	USD [1,000,000]	[488,219.18] บาท	[32,500,000] บาท	[-500,000] บาท	[-11,780.82] บาท
[33.00]	[33.00]	[33,000,000] บาท	[488,219.18] บาท	[33,000,000] บาท	[0] บาท	[488,219.18] บาท
[33.50]	[33.00]	[33,000,000] บาท	[488,219.18] บาท	[33,000,000] บาท	[0] บาท	[488,219.18] บาท
[34.00]	[33.00]	[33,000,000] บาท	[488,219.18] บาท	[33,000,000] บาท	[0] บาท	[488,219.18] บาท

<sup>1</sup> สกุลเงินทั้งหมด ที่ใช้ในเอกสารฉบับนี้ใช้เพื่อแสดงถึงตัวอย่างกลไกการคำนวณการจ่ายเงินต้นและผลตอบแทนของหุ้นกู้ที่มีอนุพันธ์แฝงชนิดระบุชื่อผู้ถือประเภทไม่ต่อสิทธิ ไม่มีประกัน ไม่มีการแปลงสภาพและไม่มีผู้แทนผู้ถือหุ้นกู้ที่มีอนุพันธ์แฝงซึ่งอ้างอิงกับอัตราแลกเปลี่ยน (Dual-Currency Note) เท่านั้น สกุลเงินของตราสารที่ผู้ลงทุนซื้อจริงจะเปลี่ยนไปตามสกุลเงินลงทุนของผู้ลงทุน

จำลองผลตอบแทนในกรณีที่มีการสับเปลี่ยนเงินต้นเท่านั้น



**คำเตือนและข้อมูลแจ้งเดือนอื่น**

**1. คำเตือน**

- การอนุมัติจากสำนักงาน ก.ล.ด. ไม่ได้หมายความว่าแนะนำให้ลงทุน ประกันการชำระหนี้ ผลตอบแทน เงินต้น หรือรับรองความถูกต้องของข้อมูล
- ข้อมูลสรุปนี้เป็นส่วนหนึ่งของหนังสือชี้ชวน (filing) ซึ่งเป็นเพียงข้อมูลสรุปเกี่ยวกับการเสนอขาย ลักษณะและความเสี่ยงของหลักทรัพย์และบริษัทที่ออกและเสนอขายหลักทรัพย์ ดังนั้น ผู้ลงทุนต้องวิเคราะห์ความเสี่ยงและศึกษาข้อมูลจากหนังสือชี้ชวน (filing)

**2. ข้อมูลแจ้งเดือนอื่น**

- ประวัติการผิดนัดชำระหนี้ : ไม่มี
- ความขัดแย้งทางผลประโยชน์ : ธนาคารกรุงไทย จำกัด (มหาชน) ทำหน้าที่เป็นผู้จัดจำหน่ายหุ้นกู้ที่มีอนุพันธ์แฝง และตัวแทนคำนวณเงิน