



Factsheet

ธนาคารกรุงไทย จำกัด (มหาชน)

สถานะการเป็นบริษัทจดทะเบียนในตลาดหลักทรัพย์แห่งประเทศไทย (listed) : เป็น ไม่เป็น

ประกอบธุรกิจ: ธนาคารพาณิชย์ ธุรกิจหลักทรัพย์ และธุรกิจที่เกี่ยวข้องตามที่ได้รับอนุญาตตาม

พ.ร.บ.ธุรกิจสถาบันการเงิน พ.ศ. 2551 และพ.ร.บ.หลักทรัพย์และตลาดหลักทรัพย์ พ.ศ. 2535

เสนอขาย: หุ้นกู้ที่มีอนุพันธ์แฝง ซึ่งอ้างอิงกับหลักทรัพย์ไทยหรือหลักทรัพย์ต่างประเทศ ที่มีลักษณะเป็นตราสารทุน/ดัชนีหลักทรัพย์ที่เกี่ยวข้องกับปัจจัยอ้างอิงตามหลักทรัพย์ดังกล่าว ซึ่งมีคุณสมบัติตามที่กำหนดไว้ในประกาศคณะกรรมการ

กำกับตลาดทุน (Equity Linked Note ประเภท Vanilla Option) ประเภทไม่ด้อยสิทธิ ("หุ้นกู้ที่มีอนุพันธ์แฝง")

ระยะเวลาการเสนอขาย: ภายใน 1 ปี นับแต่วันที่ได้รับอนุญาต

ลักษณะตราสาร

สกุลเงิน	บาทหรือสกุลเงินต่างประเทศตามที่ระบุไว้ในสัญญาที่กำหนดสิทธิและหน้าที่ของผู้ออกและผู้ถือหุ้นกู้ที่มีอนุพันธ์แฝง (Final Terms) ที่เกี่ยวข้อง
อายุ	[•]
อัตราดอกเบี้ย	ไม่มีดอกเบี้ย
งวดการชำระดอกเบี้ย	ไม่มีดอกเบี้ย
การไถ่ถอนก่อนกำหนด	เป็นไปตามสัญญาที่กำหนดสิทธิและหน้าที่ของผู้ออกและผู้ถือหุ้นกู้ที่มีอนุพันธ์แฝง (Final Terms) ที่เกี่ยวข้อง
มูลค่าการเสนอขายรวม	[•]
หลักประกัน/ผู้ค้ำประกัน	ไม่มี
ผู้แทนผู้ถือหุ้นกู้	ไม่มี
วัตถุประสงค์การใช้เงิน	เพื่อบริหารสภาพคล่อง และบริหารจัดการความเสี่ยงด้านเครดิต รวมถึงด้านอัตราดอกเบี้ย รวมทั้งใช้ในการดำเนินงานทั่วไปของผู้ออก
ปัจจัยอ้างอิง	ดัชนี Solactive Global Artificial Intelligence ESG EUR Index 5% AR (SOAIESG5)
วันกำหนดค่าปัจจัยอ้างอิง	[•]
รูปแบบการไถ่ถอน	Cash

อันดับความน่าเชื่อถือของผู้ออก

อันดับ AAA(tha)	แนวโน้มนิ่ง คงที่ (Stable)
เมื่อวันที่ 1 ธ.ค.2564	โดย บริษัท พีทีทีแธตติ้ง (ประเทศไทย) จำกัด

รายละเอียดสำคัญอื่น

วันที่ออกตราสาร	[•]
วันที่ครบกำหนดอายุ	[•]
ประเภทการเสนอขาย	ผู้ลงทุนสถาบัน/ผู้ลงทุนรายใหญ่
ผู้จัดจำหน่าย/ผู้ค้ำ	ธนาคารกรุงไทย จำกัด (มหาชน)
นายทะเบียนหุ้นกู้	ธนาคารกรุงไทย จำกัด (มหาชน)
อัตราผลตอบแทนสูงสุด	ขึ้นอยู่กับความเคลื่อนไหวของราคาและความผันผวนของปัจจัยอ้างอิงที่เกี่ยวข้องและอัตราดอกเบี้ยต่ออายุตราสาร
อัตราผลตอบแทนต่ำสุด	0%
การคุ้มครองเงินต้น	คุ้มครองเงินต้น 100%

ระดับความเสี่ยง

(พิจารณาจากเงื่อนไขการคุ้มครองเงินต้นและอันดับความน่าเชื่อถือ)



ตราสารนี้เป็นตราสารประเภทไม่ด้อยสิทธิ และมีการชำระเงินต้นและผลตอบแทนขึ้นกับปัจจัยอ้างอิง

ความเสี่ยงของผู้ออก

- ผู้ออกหุ้นกู้ที่มีอนุพันธ์แฝงอาจมีความเสี่ยงที่กระทบในทางลบต่อความสามารถในการชำระหนี้ ดังต่อไปนี้
1. ความเสี่ยงด้านเครดิต: ผู้ออกหุ้นกู้ที่มีอนุพันธ์แฝงอาจเผชิญความเสี่ยงด้านเครดิต เมื่อคู่สัญญาไม่ปฏิบัติตามเงื่อนไขและข้อตกลงที่ระบุไว้ในสัญญา
 2. ความเสี่ยงด้านตลาด: อาจเกิดจากการเปลี่ยนแปลงมูลค่าของฐานะที่อยู่ในงบแสดงฐานะทางการเงินที่เกิดจากความผันผวนของอัตราดอกเบี้ย อัตราแลกเปลี่ยน ราคาตราสารทุน และราคาสินค้าโภคภัณฑ์ ที่มีผลกระทบในทางลบต่อรายได้และเงินกองทุนของผู้ออกหุ้นกู้
 3. ความเสี่ยงด้านปฏิบัติการ: เช่น ความบกพร่องของกระบวนการควบคุมภายใน บุคลากร ระบบงานของผู้ออกหุ้นกู้ที่มีอนุพันธ์แฝงหรือเหตุการณ์ภายนอก รวมถึงความเสี่ยงด้านกฎหมาย
 4. ความเสี่ยงด้านสภาพคล่อง: ผู้ออกหุ้นกู้ที่มีอนุพันธ์แฝงอาจเผชิญกับความเสียหายในส่วนนี้ หากไม่สามารถชำระหนี้สินหรือภาระผูกพันเมื่อถึงกำหนดเนื่องจากไม่สามารถเปลี่ยนสินทรัพย์เป็นเงินสดได้ หรือจัดหาเงินทุนได้เพียงพอ
 5. การบริหารจัดการเงินกองทุน: ผู้ออกหุ้นกู้ที่มีอนุพันธ์แฝงได้บริหารจัดการเงินกองทุนตามหลัก Basel III ที่ ธปท.กำหนดทั้งในระดับธนาคารและระดับกลุ่มธุรกิจทางการเงิน
 6. ความเสี่ยงด้านเทคโนโลยีสารสนเทศ: ผู้ออกหุ้นกู้ที่มีอนุพันธ์แฝงมีมาตรการป้องกัน และพัฒนาระบบรักษาความปลอดภัยด้านเทคโนโลยีสารสนเทศอย่างต่อเนื่อง ทั้งนี้ ผู้ลงทุนสามารถศึกษารายละเอียดของความเสี่ยงเพิ่มเติมได้ในแบบ filing ส่วนที่ 3 หัวข้อ (4) ปัจจัยความเสี่ยงทั่วไป

ข้อกำหนดในการดำรงอัตราส่วนทางการเงิน

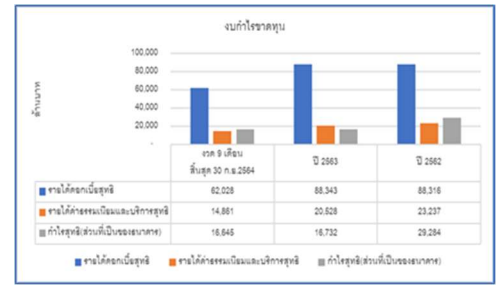
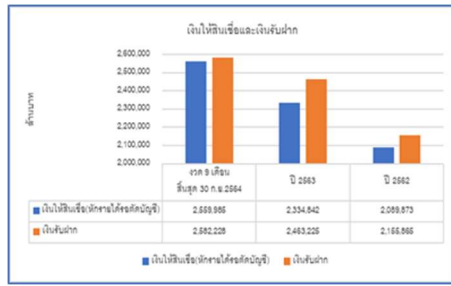
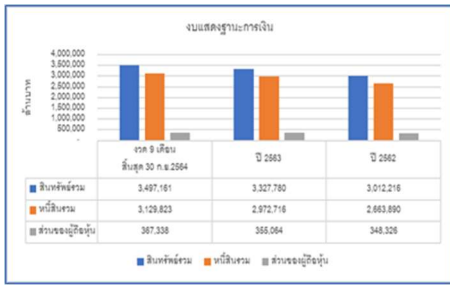
ไม่มีข้อกำหนดในการดำรงอัตราส่วนทางการเงิน

อัตราส่วนทางการเงินที่สำคัญของผู้ออก

อัตราส่วนทางการเงิน (ร้อยละ)	ค่าเฉลี่ยอุตสาหกรรม (ล่าสุด)	30 มิถุนายน 2564	2563	2562
• อัตราส่วนสินทรัพย์สภาพคล่องเพื่อรองรับสถานการณ์ด้านสภาพคล่องที่มีความรุนแรง (Liquidity Coverage Ratio: LCR)	N/A	182.82 ⁽¹⁾	188.01 ⁽²⁾	176.82 ⁽²⁾
• แหล่งเงินที่มีความมั่นคงต่อความต้องการแหล่งเงินที่มีความมั่นคง (Net Stable Funding Ratio : NSFR)	N/A	129.00	121.82	130.76
• เงินกองทุนขั้นที่ 1 (Tier 1 ratio)	N/A	19.65 ⁽³⁾ (30 ก.ย. 64)	15.79	15.24

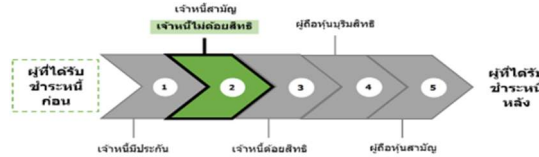
- (1) ค่าเฉลี่ยของข้อมูลคำนวณด้วยวิธี Simple Average คำนวณจากข้อมูลเฉลี่ยของไตรมาส 2 โดยใช้ข้อมูล ณ สิ้นวันของสิ้นเดือนเมษายน พฤษภาคม และมิถุนายน
- (2) ค่าเฉลี่ยของข้อมูลคำนวณด้วยวิธี Simple Average คำนวณจากข้อมูลเฉลี่ยของไตรมาส 4 โดยใช้ข้อมูล ณ สิ้นวันของสิ้นเดือนตุลาคม พฤศจิกายน และธันวาคม
- (3) เป็นข้อมูลเบื้องต้นที่จัดทำตามเกณฑ์และวิธีการตามประกาศสภาพ.

สรุปฐานะการเงินและผลการดำเนินงานตามงบการเงินรวมย้อนหลัง 2 ปีและงวด 9 เดือนสิ้นสุดวันที่ 30 กันยายน 2564



ลำดับการได้รับชำระหนี้

สิทธิเรียกร้องของผู้ลงทุนในการได้รับชำระหนี้เมื่อผู้ออกหุ้นกู้ที่มีอนุพันธ์แฝงถูกพิทักษ์ทรัพย์ ถูกศาลพิพากษาให้ล้มละลาย หรือมีการชำระบัญชีเพื่อการเลิกบริษัท



ลักษณะพิเศษและความเสี่ยงสำคัญของตราสาร

• ลักษณะพิเศษของตราสาร

หุ้นกู้ที่มีอนุพันธ์แฝง ซึ่งอ้างอิงกับดัชนีหลักทรัพย์ Solactive Global Artificial Intelligence ESG EUR Index 5% AR มีลักษณะดังต่อไปนี้

ในวันครบกำหนดอายุของหุ้นกู้ที่มีอนุพันธ์แฝง กรณีที่อนุพันธ์แฝงเป็นการซื้อสิทธิในการซื้อปัจจัยอ้างอิง (Long Call Option)

1. การจ่ายผลตอบแทน
ผู้ลงทุนจะได้รับผลตอบแทนในสกุลเงินต้น ตามรายละเอียดดังต่อไปนี้

ผลตอบแทนรวม = ผลตอบแทนจากอนุพันธ์แฝง

*ผลตอบแทนจากอนุพันธ์แฝง = เงินต้น x [(อัตราแลกเปลี่ยนตอนจบ) x อัตราผลตอบแทนรวม x (ราคาอ้างอิง - 1)] / อัตราแลกเปลี่ยนเริ่มต้น ราคาใช้สิทธิ

*ถ้าผลตอบแทนจากอนุพันธ์แฝงมีมูลค่าต่ำกว่าศูนย์ จะใช้มูลค่าศูนย์ในการคำนวณผลตอบแทนรวม

2. การจ่ายคืนเงินต้น
ผู้ลงทุนจะได้รับคืนเงินต้นตามรายละเอียดดังต่อไปนี้
จะมีการทยอยจ่ายคืนเงินต้นดังต่อไปนี้

เงินต้นจ่ายคืนแต่ละงวด = จำนวนเงินต้น x สัดส่วนเงินต้นจ่ายคืน x อัตราการคุ้มครองเงินต้น (กรณีที่มีการคุ้มครองเงินต้น)

ตัวอย่าง

จำลองเหตุการณ์กรณี: ข้อสิทธิในการซื้อปัจจัยอ้างอิง (Long Call Option)

เงินต้น	[10,000,000 บาท]
สกุลเงินของตราสาร	[บาท]
วันที่ออกตราสาร	[1 มกราคม 2565]
วันครบกำหนดอายุ	[1 มกราคม 2570]
อัตราดอกเบี้ย	[0.00% ต่อปี]
Day Count Convention	[365]
อัตราคุ้มครองเงินต้น (%)	100.00%
ปัจจัยอ้างอิง	SOAIESG5 Index
ราคาใช้สิทธิ (Strike Price)	240.00
ราคาอ้างอิง	ค่าเฉลี่ยของระดับ SOAIESG5 Index ทุกๆรอบไตรมาส ตลอดอายุหุ้นกู้
อัตราผลตอบแทนร่วม (Participant Rate, %)	57.60%
สกุลเงินของผลตอบแทนจากอนุพันธ์แฝง	EUR
อัตราแลกเปลี่ยนเริ่มต้น (THB amount per 1 EUR)	39.00

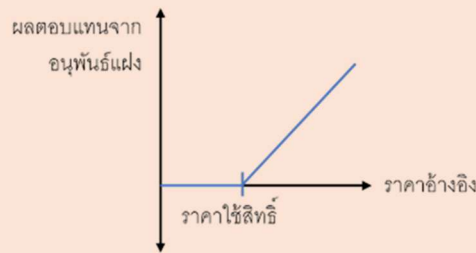
ตารางการจ่ายเงินต้น

วันที่จ่ายเงินต้น	สัดส่วนเงินต้นจ่ายเงิน
1 มกราคม 2566	1%
1 มกราคม 2567	1%
1 มกราคม 2568	1%
1 มกราคม 2569	1%
1 มกราคม 2570	96%
รวม	100%

การคำนวณผลตอบแทน

ราคาอ้างอิง	อัตราแลกเปลี่ยนตอนจบ	ผลตอบแทนรวม	การจ่ายเงินต้น	รวมผลกำไร/ขาดทุนจากการลงทุน
200	35.00	ผลตอบแทนจากอนุพันธ์แฝง = $10,000,000 \times [(35.00/39.00) \times 57.60\% \times (200/240 - 1)]$ = -861,538.46 บาท ปรับเป็นศูนย์ ผลตอบแทนรวม = 0 บาท	เงินต้นจ่ายเงิน = $10,000,000 \times 100\%$ = 10,000,000 บาท	(เงินต้นจ่ายเงิน + ผลตอบแทนรวม) - เงินต้น = (10,000,000 + 0) - 10,000,000 = 0 บาท
240	35.00	ผลตอบแทนจากอนุพันธ์แฝง = $10,000,000 \times [(35.00/39.00) \times 57.60\% \times (240/240 - 1)]$ = 0 บาท ผลตอบแทนรวม = 0 บาท		(เงินต้นจ่ายเงิน + ผลตอบแทนรวม) - เงินต้น = (10,000,000 + 0) - 10,000,000 = 0 บาท
280	35.00	ผลตอบแทนจากอนุพันธ์แฝง = $10,000,000 \times [(35.00/39.00) \times 57.60\% \times (280/240 - 1)]$ = 861,538.46 บาท ผลตอบแทนรวม = 861,538.46 บาท		(เงินต้นจ่ายเงิน + ผลตอบแทนรวม) - เงินต้น = (10,000,000 + 861,538.46) - 10,000,000 = 861,538.46 บาท

ราคาอ้างอิง	อัตราแลกเปลี่ยนตอนจบ	ผลตอบแทนจากอนุพันธ์แฝง	การจ่ายเงินต้น	รวมผลกำไร/ขาดทุนจากการลงทุน
200	43.00	ผลตอบแทนจากอนุพันธ์แฝง = $10,000,000 \times [(43.00/39.00) \times 57.60\% \times (200/240 - 1)]$ = -1,058,461.54 บาท ปรับเป็นศูนย์ ผลตอบแทนรวม = 0 บาท	เงินต้นจ่ายคืน = $10,000,000 \times 100\%$ = 10,000,000 บาท	(เงินต้นจ่ายคืน + ผลตอบแทนรวม) - เงินต้น = $(10,000,000 + 0) - 10,000,000 = 0$ บาท
240	43.00	ผลตอบแทนจากอนุพันธ์แฝง = $10,000,000 \times [(43.00/39.00) \times 57.60\% \times (240/240 - 1)]$ = 0 บาท ผลตอบแทนรวม = 0 บาท		(เงินต้นจ่ายคืน + ผลตอบแทนรวม) - เงินต้น = $(10,000,000 + 0) - 10,000,000 = 0$ บาท
280	43.00	ผลตอบแทนจากอนุพันธ์แฝง = $10,000,000 \times [(43.00/39.00) \times 57.60\% \times (280/240 - 1)]$ = 1,058,461.54 บาท ผลตอบแทนรวม = 1,058,461.54 บาท		(เงินต้นจ่ายคืน + ผลตอบแทนรวม) - เงินต้น = $(10,000,000 + 1,058,461.54) - 10,000,000 = 1,058,461.54$ บาท



- **การเป็นบุคคลภายใน :** ไม่เป็น

- **ความเสี่ยงสำคัญของตราสาร**

1. อนุพันธ์ที่มีอนุพันธ์แฝงเป็นตราสารที่มีสภาพคล่องต่ำ และมีตลาดรองจำกัด ทำให้ผู้ลงทุนอาจซื้อขายได้ไม่สะดวก
2. ผู้ลงทุนมีความเสี่ยงที่จะสูญเสียเงินลงทุนทั้งหมดหรือบางส่วน หากอนุพันธ์ที่มีอนุพันธ์แฝงไม่มีการคุ้มครองเงินต้น หรือคุ้มครองเงินต้นต่ำกว่า 100% ของเงินลงทุน ทั้งนี้ การลงทุนในอนุพันธ์ที่มีอนุพันธ์แฝงนี้เป็นธุรกรรมที่ไม่ใช่ "เงินฝาก" และธุรกรรมการลงทุนในอนุพันธ์ที่มีอนุพันธ์แฝงดังกล่าวจะไม่ได้ได้รับความคุ้มครองจากสถาบันคุ้มครองเงินฝากแต่อย่างใด
3. อนุพันธ์ที่มีอนุพันธ์แฝงเป็นตราสารที่มีความซับซ้อนมากกว่าหุ้นหรือตราสารหนี้ทั่วไป เนื่องจากมีส่วนที่เป็นตราสารอนุพันธ์ (derivatives) ซึ่งจะมีความเสี่ยงที่เกี่ยวข้องหลายด้าน เช่น ความเสี่ยงของปัจจัยอ้างอิง ความเสี่ยงด้านเครดิตของผู้ออกตราสาร เป็นต้น ซึ่งผู้ลงทุนจะต้องศึกษาและทำความเข้าใจรายละเอียดอย่างถี่ถ้วนก่อนตัดสินใจลงทุน
4. Credit Rating ของผู้ออกตราสารเป็นเพียงข้อมูลประกอบการตัดสินใจของผู้ลงทุนเท่านั้น มิใช่สิ่งชี้แนะการซื้อขายอนุพันธ์ที่มีอนุพันธ์แฝง และไม่ได้เป็นการรับประกันความสามารถในการชำระหนี้ของผู้ออกอนุพันธ์ที่มีอนุพันธ์แฝง
5. ผู้ออกอนุพันธ์ที่มีอนุพันธ์แฝงอาจจะเสนอขายอนุพันธ์ที่มีอนุพันธ์แฝงหลายชุด ซึ่งอนุพันธ์ที่มีอนุพันธ์แฝงแต่ละชุดจะมีอายุแตกต่างกันและมีความเสี่ยงไม่เท่ากัน ซึ่งโดยทั่วไปอนุพันธ์ที่มีอายุมากกว่าจะมีความเสี่ยงสูงกว่า
6. อนุพันธ์ที่มีอนุพันธ์แฝงที่มีการจ่ายเงินต้นและผลตอบแทนอ้างอิงกับหลักทรัพย์ไทยหรือหลักทรัพย์ต่างประเทศ หรือดัชนีหลักทรัพย์ดังกล่าวนี้ เป็นอนุพันธ์ที่มีอนุพันธ์แฝงที่มีความเสี่ยงแตกต่างกันตามข้อกำหนดเพิ่มเติมของราคา อนุพันธ์ที่มีอนุพันธ์แฝงในแต่ละชุด ผลตอบแทนและวิธีการไถ่ถอนอนุพันธ์ที่มีอนุพันธ์แฝงนั้น ขึ้นอยู่กับข้อตกลงที่ทำขึ้นระหว่างผู้ถืออนุพันธ์ที่มีอนุพันธ์แฝงกับผู้ออกอนุพันธ์ที่มีอนุพันธ์แฝง ตามแต่ละประเภทของอนุพันธ์ที่มีอนุพันธ์แฝงตามเงื่อนไขที่ระบุไว้ในสัญญาที่กำหนด สิทธิและหน้าที่ของผู้ออกและผู้ถืออนุพันธ์ที่มีอนุพันธ์แฝง (Final Terms) ที่เกี่ยวข้อง โดยในกรณีที่ชำระคืนเงินต้นในรูปแบบของเงินหรือหลักทรัพย์อ้างอิงหรือทั้งสองรูปแบบ ในมูลค่าที่มากหรือน้อยกว่ามูลค่ารวมที่ตราไว้ ทั้งนี้ อนุพันธ์ที่มีอนุพันธ์แฝงนี้ไม่มีการคุ้มครองเงินต้น แม้ผู้ถืออนุพันธ์ที่มีอนุพันธ์แฝงถืออนุพันธ์ที่มีอนุพันธ์แฝงจนถึงวันครบกำหนดอายุ
7. ในระหว่างอายุอนุพันธ์ที่มีอนุพันธ์แฝง สัญญาที่กำหนดสิทธิและหน้าที่ของผู้ออกและผู้ถืออนุพันธ์ที่มีอนุพันธ์แฝง (Final Terms) ที่เกี่ยวข้อง อาจมีข้อกำหนดให้ผู้ถืออนุพันธ์ที่มีอนุพันธ์แฝงสามารถทำการไถ่ถอนอนุพันธ์ที่มีอนุพันธ์แฝงก่อนวันครบกำหนดอายุด้วยเหตุผลทางภาษี หรือเหตุอื่นใด (callable) เช่น เหตุไม่ชอบด้วยกฎหมาย (Illegality Event) เหตุทางภาษี (Tax Event) เป็นต้น หรือมีข้อกำหนดให้ผู้ถืออนุพันธ์ที่มีอนุพันธ์แฝงสามารถขอไถ่ถอนอนุพันธ์ที่มีอนุพันธ์แฝงก่อนวันครบกำหนดอายุได้ (puttable) โดยในกรณีที่มีการไถ่ถอนอนุพันธ์ที่มีอนุพันธ์แฝงก่อนวันครบกำหนดอายุ ผู้ถืออนุพันธ์ที่มีอนุพันธ์แฝงมีความเสี่ยงที่จะไม่ได้รับเงินต้นคืนทั้งจำนวนและ/หรืออาจไม่ได้รับผลตอบแทนตามที่คาดหมายไว้ หรืออาจจะเสียโอกาสในการได้รับผลตอบแทนที่คาดว่าจะได้รับจากผู้ถืออนุพันธ์ที่มีอนุพันธ์แฝง หากผู้ออกหรือผู้ถืออนุพันธ์ที่มีอนุพันธ์แฝงใช้สิทธิไถ่ถอนในช่วงที่อัตราผลตอบแทนในตลาดลดต่ำลงกว่าอัตราผลตอบแทนของอนุพันธ์ที่มีอนุพันธ์แฝง เป็นต้น

คำเตือนและข้อมูลแจ้งเตือนอื่น

1. คำเตือน

- การอนุมัติจากสำนักงาน ก.ล.ด. ไม่ได้หมายความว่าแนะนำให้ลงทุน ประกันการชำระหนี้ ผลตอบแทน เงินต้น หรือ รับรองความถูกต้องของข้อมูล
- ข้อมูลสรุปนี้เป็นส่วนหนึ่งของหนังสือชี้ชวน (filing) ซึ่งเป็นเพียงข้อมูลสรุปเกี่ยวกับการเสนอขาย ลักษณะและความเสี่ยงของหลักทรัพย์และบริษัทที่ออกและเสนอขายหลักทรัพย์ ดังนั้น ผู้ลงทุนต้องวิเคราะห์ความเสี่ยงและศึกษาข้อมูลจากหนังสือชี้ชวน (filing)

2. ข้อมูลแจ้งเตือนอื่น

- ประวัติการผิดนัดชำระหนี้ : ไม่มี
- ความขัดแย้งทางผลประโยชน์ : ธนาคารกรุงไทย จำกัด (มหาชน) ทำหน้าที่เป็นผู้จัดจำหน่ายหุ้นกู้ที่มีอนุพันธ์แฝงและตัวแทนคำนวณเงิน