



## Factsheet

### ธนาคารกรุงไทย จำกัด (มหาชน)

ลักษณะการประกอบธุรกิจ: ธนาคารพาณิชย์ ธุรกิจหลักทรัพย์ และธุรกิจที่เกี่ยวข้องตามที่ได้รับอนุญาตตาม พ.ร.บ.ธุรกิจสถาบันการเงิน พ.ศ. 2551 และ พ.ร.บ.หลักทรัพย์และตลาดหลักทรัพย์ พ.ศ. 2535

สถานะการเป็นบริษัทจดทะเบียนในตลาดหลักทรัพย์แห่งประเทศไทย (listed) :  เป็น  ไม่เป็น

เสนอขาย: หุ้นกู้ที่มีอนุพันธ์แฝง ซึ่งอ้างอิงกับอัตราดอกเบี้ย (Inverse Floater Note)

ชนิดระบุชื่อผู้ถือ ประเภทไม่ด้อยสิทธิ ไม่มีประกัน ไม่มีการแปลงสภาพและไม่มีผู้แทนผู้ถือหุ้นกู้ที่มีอนุพันธ์แฝง  
ระยะเวลาการเสนอขาย: ภายใน 1 ปี นับแต่วันที่ได้รับอนุญาต และไม่เกินวันที่ 7 กันยายน 2566

#### ลักษณะตราสาร

**สกุลเงิน** บาท หรือ สกุลเงินต่างประเทศ ตามที่ระบุไว้ในสัญญาที่กำหนด สิทธิและหน้าที่ของผู้ออกและผู้ถือหุ้นกู้ที่มีอนุพันธ์แฝง (Final Terms) ที่เกี่ยวข้อง

**อายุ** [•]  
**อัตราดอกเบี้ย** } เป็นไปตามสัญญาที่กำหนดสิทธิและหน้าที่ของผู้ออกและผู้ถือหุ้นกู้ที่มีอนุพันธ์แฝง (Final Terms) ที่เกี่ยวข้อง  
**งวดการชำระดอกเบี้ย** }

**การไถ่ถอนก่อนกำหนด** มี/ไม่มี ทั้งนี้เป็นไปตามที่ระบุไว้ในสัญญาที่กำหนดสิทธิและหน้าที่ของผู้ออกและผู้ถือหุ้นกู้ที่มีอนุพันธ์แฝง (Final Terms) ที่เกี่ยวข้อง

**มูลค่าการเสนอขายรวม** [•]

**หลักประกัน/ผู้ค้ำประกัน** ไม่มี

**ผู้แทนผู้ถือหุ้นกู้** ไม่มี

**วัตถุประสงค์การใช้เงิน** เพื่อบริหารสภาพคล่อง และบริหารจัดการความเสี่ยงด้านเครดิต รวมทั้งด้านอัตราดอกเบี้ย รวมถึงใช้ในการดำเนินงานทั่วไปของผู้ออกหุ้นกู้ที่มีอนุพันธ์แฝง

**ปัจจัยอ้างอิง** อัตราดอกเบี้ย

**วันกำหนดค่าปัจจัยอ้างอิง** เป็นไปตามสัญญาที่กำหนดสิทธิและหน้าที่ของผู้ออกและผู้ถือหุ้นกู้ที่มีอนุพันธ์แฝง (Final Terms) ที่เกี่ยวข้อง

**รูปแบบการไถ่ถอน** Cash

#### ระดับความเสี่ยง

(พิจารณาจากเงื่อนไขการคุ้มครองเงินต้นและอันดับความน่าเชื่อถือ)



**ตราสารนี้เป็นตราสารประเภทไม่ด้อยสิทธิ และมีการชำระเงินต้นและผลตอบแทนขึ้นกับปัจจัยอ้างอิง**

#### ผลตอบแทนของตราสารรุ่นอื่นในตลาด (YTM)

ไม่มีข้อมูล

#### ความเสี่ยงของผู้ออกหุ้นกู้ที่มีอนุพันธ์แฝง

- ความเสี่ยงจาก Technology Disruption จากการใช้บริการทาง Digital ระบบการเงินแบบไร้ตัวกลาง และคู่แข่งกลุ่ม Fintech ได้เข้ามาแข่งขันเพื่อนำเสนอบริการทางการเงินในรูปแบบใหม่มากขึ้น จึงทำให้รายได้จากการให้บริการของผู้ออกหุ้นกู้ที่มีอนุพันธ์แฝงมีแนวโน้มลดลง
- ความเสี่ยงด้านเทคโนโลยีสารสนเทศ ซึ่งผู้ออกหุ้นกู้ที่มีอนุพันธ์แฝงได้นำมาใช้เป็นระบบกลไกหลักในการขับเคลื่อนธุรกิจ จึงมีความเสี่ยงจากภัยคุกคามทางไซเบอร์มากขึ้น
- ความเสี่ยงด้านเครดิต จากการที่คู่สัญญาของผู้ออกหุ้นกู้ที่มีอนุพันธ์แฝง ไม่สามารถปฏิบัติตามที่ได้ตกลงและระบุไว้ในสัญญาการที่คู่ค้าของผู้ออกหุ้นกู้ที่มีอนุพันธ์แฝงถูกปรับลดอันดับความเสี่ยงซึ่งอาจส่งผลกระทบต่อรายได้และการดำรงเงินกองทุน
- ความเสี่ยงด้านตลาด จากการเปลี่ยนแปลงมูลค่าฐานะที่อยู่ในงบแสดงฐานะทางการเงินที่เกิดจากการเคลื่อนไหวของอัตราดอกเบี้ย อัตราแลกเปลี่ยน ราคาตราสารทุน และราคาสินค้าโภคภัณฑ์ ที่มีผลกระทบต่อรายได้และเงินกองทุนของผู้ออกหุ้นกู้ที่มีอนุพันธ์แฝง
- ความเสี่ยงด้านการปฏิบัติการ จากความไม่เพียงพอหรือความบกพร่องของกระบวนการควบคุมภายใน บุคลากร ระบบงานของผู้ออกหุ้นกู้ที่มีอนุพันธ์แฝงหรือเหตุการณ์ภายนอก รวมถึงความเสี่ยงด้านกฎหมาย แต่ไม่รวมความเสี่ยงด้านกลยุทธ์และความเสี่ยงด้านชื่อเสียง
- ความเสี่ยงด้านสภาพคล่อง จากการที่ผู้ออกหุ้นกู้ที่มีอนุพันธ์แฝงไม่สามารถชำระหนี้สินหรือภาระผูกพันเมื่อถึงกำหนด ไม่สามารถเปลี่ยนสินทรัพย์เป็นเงินสดได้ ไม่สามารถจัดหาเงินทุนได้เพียงพอ หรือสามารถจัดหาเงินทุนได้ด้วยต้นทุนที่สูงเกินกว่าระดับที่ยอมรับได้ ซึ่งอาจส่งผลกระทบต่อรายได้และเงินกองทุนของผู้ออกหุ้นกู้ที่มีอนุพันธ์แฝง
- การบริหารจัดการเงินกองทุน ผู้ออกหุ้นกู้ที่มีอนุพันธ์แฝงได้บริหารจัดการเงินกองทุนตามหลัก Basel III ที่รพท. กำหนดทั้งในระดับธนาคารและระดับกลุ่มธุรกิจทางการเงิน โดยได้ถือปฏิบัติตั้งแต่วันที่ 1 มกราคม 2556 เป็นต้นมา ผู้ออกหุ้นกู้ที่มีอนุพันธ์แฝงมีการปฏิบัติตามกระบวนการมาตรฐานในการบริหารความเสี่ยง และดูแลความเพียงพอของเงินกองทุนให้เป็นไปตามหลักเกณฑ์ของรพท. และหลักเกณฑ์สากลมาโดยตลอด มีการทำ Stress Test ครอบคลุมความเสี่ยงที่มีนัยสำคัญทั้งในภาวะปกติและภาวะวิกฤติ เพื่อประเมินผลกระทบต่อความเพียงพอของเงินกองทุน

**อันดับความน่าเชื่อถือของผู้ออกหุ้นกู้ที่มีอนุพันธ์แฝง**

อันดับ AAA(thai)      แนวโน้ม คงที่ (Stable)

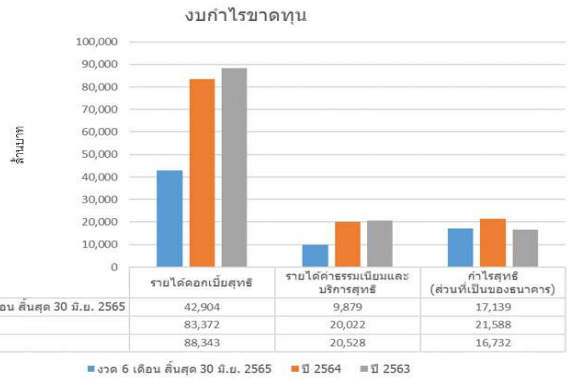
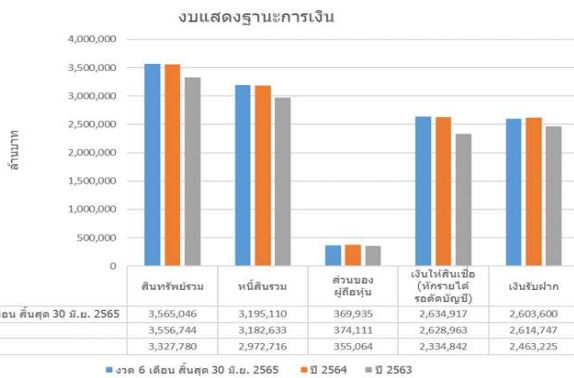
เมื่อวันที่ 27      โดย บริษัท พีทีทีทริเจน  
กรกฎาคม พ.ศ. 2565      (ประเทศไทย) จำกัด

**รายละเอียดสำคัญอื่น**

วันที่ออกตราสาร	[•]
วันที่ครบกำหนดอายุ	[•]
ประเภทการเสนอขาย	ผู้ลงทุนสถาบันและ/หรือผู้ลงทุนรายใหญ่ (PP-II&HNW)
ผู้จัดจำหน่าย/ผู้ค้า	ธนาคารกรุงไทย จำกัด (มหาชน) หรือผู้ที่ได้รับแต่งตั้งโดยชอบให้ทำหน้าที่เป็นผู้จัดจำหน่ายหุ้นกู้ที่มีอนุพันธ์แฝงแทน
นายทะเบียนหุ้นกู้	ธนาคารกรุงไทย จำกัด (มหาชน)
อัตราผลตอบแทนสูงสุด	ขึ้นอยู่กับ ความเคลื่อนไหวของอัตราดอกเบี้ยต่ออายุตราสาร
อัตราผลตอบแทนต่ำสุด	ไม่ต่ำกว่าอัตราดอกเบี้ยของตราสาร หากมีการคุ้มครองเงินต้น / ขาดทุนร้อยละ 100 ขึ้นอยู่กับ ความเคลื่อนไหวของราคาและความผันผวนของปัจจัยอ้างอิงที่เกี่ยวข้องและอัตราดอกเบี้ยของตราสาร หากไม่มีการคุ้มครองเงินต้น

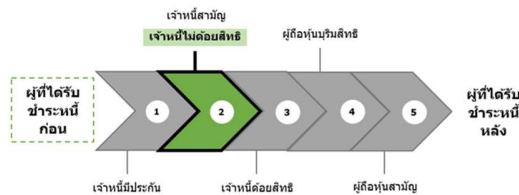
การคุ้มครองเงินต้น      มี

**สรุปฐานะการเงินและผลการดำเนินงานตามงบการเงินรวมย้อนหลัง 2 ปี และงวด 6 เดือนสิ้นสุดวันที่ 30 มิถุนายน 2565**



**ลำดับการได้รับชำระหนี้**

สิทธิเรียกร้องของผู้ลงทุนในการได้รับชำระหนี้เมื่อผู้ออกหุ้นกู้ที่มีอนุพันธ์แฝงถูกพิทักษ์ทรัพย์ ถูกศาลพิพากษาให้ล้มละลาย หรือมีการชำระบัญชีเพื่อการเลิกบริษัท



และวางกลยุทธ์เพื่อรักษาระดับของเงินกองทุนให้เพียงพอสำหรับปัจจุบันและอนาคต  
ทั้งนี้ ผู้ลงทุนสามารถศึกษารายละเอียดของความเสี่ยงเพิ่มเติมได้ในแบบ filing (แบบ 69-SP-1) ส่วนที่ 3 หัวข้อ 3 ปัจจัยความเสี่ยงทั่วไป  
**ข้อกำหนดในการดำรงอัตราส่วนทางการเงิน**

ไม่มีข้อกำหนดในการดำรงอัตราส่วนทางการเงิน

**อัตราส่วนทางการเงินที่สำคัญของผู้ออกหุ้นกู้ที่มีอนุพันธ์แฝง**

อัตราส่วนทางการเงิน (ร้อยละ)	ค่าเฉลี่ยอุตสาหกรรม (ล่าสุด)	30 มิถุนายน 2565	2564	2563
อัตราส่วนสินทรัพย์สภาพคล่องเพื่อรองรับสถานการณ์ด้านสภาพคล่องที่มีความรุนแรง (LCR) (ร้อยละ) <sup>(1)</sup>	N/A	189	196	188
อัตราส่วนแหล่งเงินที่มีความมั่นคงและความต้องการแหล่งเงินที่มีความมั่นคง (NSFR) (ร้อยละ) <sup>(2)</sup>	N/A	129	130	125
อัตราส่วนเงินกองทุนชั้นที่ 1 (Tier 1 ratio) <sup>(3)</sup>	N/A	16.28	16.86	15.79

<sup>1</sup> LCR – ยิ่งสูง ยิ่งแสดงถึงความสามารถในการรองรับสถานการณ์ด้านสภาพคล่อง  
<sup>2</sup> NSFR – ยิ่งสูง ยิ่งแสดงถึงความมั่นคงของแหล่งเงินที่ใช้ในการประกอบกิจการ  
<sup>3</sup> Tier 1 ratio – ยิ่งสูง ยิ่งแสดงถึงความสามารถในการรองรับผลขาดทุน

## ลักษณะพิเศษและความเสี่ยงสำคัญของตราสาร

### • ลักษณะพิเศษของตราสาร

หุ้นกู้ที่มีอนุพันธ์แฝงซึ่งอ้างอิงกับอัตราดอกเบี้ย (Inverse Floater Note) มีลักษณะดังต่อไปนี้

ในวันจ่ายผลตอบแทน ผู้ลงทุนจะได้รับผลตอบแทนในสกุลเงินต้น ตามรายละเอียดดังต่อไปนี้

$$\text{ดอกเบี้ยชำระ} = \text{อัตราดอกเบี้ย} \times \frac{\text{จำนวนวันในงวดผลตอบแทน}}{\text{Day Count Convention}} \times \text{มูลค่าหน้าตั๋วตราสาร}$$

#### อัตราดอกเบี้ย ช่วงที่1

$$\text{อัตราดอกเบี้ย} = \text{Participation} \times (\text{Performance Threshold 1} - ([\bullet] \times \text{อัตราดอกเบี้ยอ้างอิง}))$$

$$\text{Performance Threshold 1} = [\bullet]$$

$$\text{อัตราดอกเบี้ยขั้นต่ำ 1} = [\bullet]$$

$$\text{อัตราดอกเบี้ยสูงสุด 1} = [\bullet]$$

#### อัตราดอกเบี้ย ช่วงที่2

$$\text{อัตราดอกเบี้ย} = \text{Participation} \times (\text{Performance Threshold 2} - ([\bullet] \times \text{อัตราดอกเบี้ยอ้างอิง}))$$

$$\text{Performance Threshold 2} = [\bullet]$$

$$\text{อัตราดอกเบี้ยขั้นต่ำ 2} = [\bullet]$$

$$\text{อัตราดอกเบี้ยสูงสุด 2} = [\bullet]$$

\*ถ้าอัตราดอกเบี้ยต่ำกว่าอัตราดอกเบี้ยขั้นต่ำ จะใช้อัตราดอกเบี้ยขั้นต่ำในการคำนวณดอกเบี้ยชำระ

\*\*ถ้าอัตราดอกเบี้ยสูงกว่าอัตราดอกเบี้ยสูงสุด จะใช้อัตราดอกเบี้ยสูงสุดในการคำนวณดอกเบี้ยชำระ

$$\text{อัตราทวีคูณ} = [\bullet]$$

$$\text{อัตราดอกเบี้ยอ้างอิง} = [\bullet]$$

$$\text{Participation} = [\bullet]$$

ในวันครบกำหนดอายุของหุ้นกู้ที่มีอนุพันธ์แฝง เงินต้นจ่ายคืน = มูลค่าหน้าตั๋วตราสาร

#### ตัวอย่าง

เงินต้น	[10,000,000 บาท]	วันที่ออกตราสาร	[1 มกราคม 2566]
มูลค่าหน้าตั๋วตราสาร	[10,000,000 บาท]	วันครบกำหนดอายุ	[1 เมษายน 2568]
อัตราดอกเบี้ยอ้างอิง	[THB THOR Average 3 Months]	วันจ่ายผลตอบแทน	[ทุกวันที่ 1 ของ เดือน มกราคม, เมษายน, กรกฎาคม, และ ตุลาคม ของทุกปี]
Participation	100%	Day Count Convention	[365]
Start Date ช่วงที่ 1	[1 มกราคม 2566]	Start Date ช่วงที่ 2	[1 เมษายน 2566]
End Date ช่วงที่ 1	[1 เมษายน 2566]	End Date ช่วงที่ 2	[1 เมษายน 2568]
Performance Threshold 1	[2.50%] ต่อปี	Performance Threshold 2	[5.55%] ต่อปี
อัตราดอกเบี้ยขั้นต่ำ 1	[2.50%] ต่อปี	อัตราดอกเบี้ยขั้นต่ำ 2	[0.50%] ต่อปี
อัตราดอกเบี้ยสูงสุด 1	ไม่มี	อัตราดอกเบี้ยสูงสุด 2	[2.05%] ต่อปี
สิทธิในการไถ่ถอนก่อนกำหนด	ไม่มี	อัตราทวีคูณ	[2]

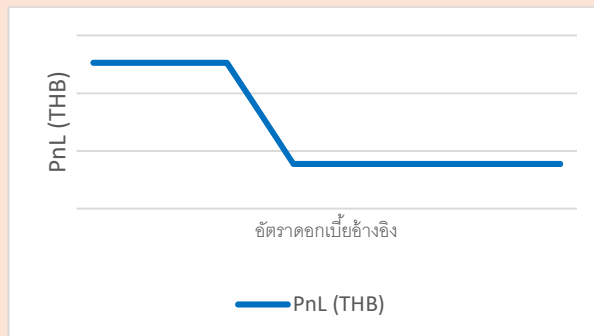
ตัวอย่างตารางแสดงผลกำไร/ขาดทุนจากความเคลื่อนไหวของอัตราดอกเบี้ยเฉลี่ย

อัตราดอกเบี้ยอ้างอิง	อัตราดอกเบี้ยช่วงที่1	ดอกเบี้ยช่วงที่1 ①	อัตราดอกเบี้ยช่วงที่2	ดอกเบี้ยช่วงที่2 ②	เงินต้น ③	ดอกเบี้ยที่ได้รับรวมตลอดอายุตราสาร ④ = ① + ②	เงินต้นที่ได้คืนเมื่อหุ้นกู้ที่มีอนุพันธ์แปลงครบกำหนด ⑤	ผลกำไร/ขาดทุนสุทธิ (⑤ + ④ - ③)
0.00%	2.50%	61,643.84	2.05%	410,561.64	10,000,000	472,205.48	10,000,000	472,205.48
0.50%	2.50%	61,643.84	2.05%	410,561.64	10,000,000	472,205.48	10,000,000	472,205.48
1.00%	2.50%	61,643.84	2.05%	410,561.64	10,000,000	472,205.48	10,000,000	472,205.48
1.50%	2.50%	61,643.84	2.05%	410,561.64	10,000,000	472,205.48	10,000,000	472,205.48
2.00%	2.50%	61,643.84	1.55%	310,424.66	10,000,000	372,068.50	10,000,000	372,068.50
2.50%	2.50%	61,643.84	0.55%	110,150.68	10,000,000	171,794.52	10,000,000	171,794.52
3.00%	2.50%	61,643.84	0.50%	100,136.99	10,000,000	161,780.83	10,000,000	161,780.83
3.50%	2.50%	61,643.84	0.50%	100,136.99	10,000,000	161,780.83	10,000,000	161,780.83
4.00%	2.50%	61,643.84	0.50%	100,136.99	10,000,000	161,780.83	10,000,000	161,780.83
4.50%	2.50%	61,643.84	0.50%	100,136.99	10,000,000	161,780.83	10,000,000	161,780.83
5.00%	2.50%	61,643.84	0.50%	100,136.99	10,000,000	161,780.83	10,000,000	161,780.83
5.50%	2.50%	61,643.84	0.50%	100,136.99	10,000,000	161,780.83	10,000,000	161,780.83
6.00%	2.50%	61,643.84	0.50%	100,136.99	10,000,000	161,780.83	10,000,000	161,780.83
6.50%	2.50%	61,643.84	0.50%	100,136.99	10,000,000	161,780.83	10,000,000	161,780.83
7.00%	2.50%	61,643.84	0.50%	100,136.99	10,000,000	161,780.83	10,000,000	161,780.83

จำลองผลคำนวณอัตราดอกเบี้ย



จำลองผลคำนวณกำไร(ขาดทุน)



• การเป็นบุคคลภายใน : ไม่เป็น

• ความเสี่ยงสำคัญของตราสาร

1. หุ้นกู้ที่มีอนุพันธ์แฝงเป็นตราสารที่มีสภาพคล่องต่ำ และมีตลาดรองจำกัด ทำให้ผู้ลงทุนอาจซื้อขายได้ไม่สะดวก
  2. ผู้ลงทุนมีความเสี่ยงที่จะสูญเสียเงินลงทุนทั้งหมดหรือบางส่วน หากหุ้นกู้ที่มีอนุพันธ์แฝงไม่มีการคุ้มครองเงินต้น หรือคุ้มครองเงินต้นต่ำกว่า 100% ของเงินลงทุน ทั้งนี้ การลงทุนในหุ้นกู้ที่มีอนุพันธ์แฝงนี้เป็นธุรกรรมที่ไม่ใช่ "เงินฝาก" และธุรกรรมการลงทุนในหุ้นกู้ที่มีอนุพันธ์แฝงดังกล่าวจะไม่ได้ได้รับความคุ้มครองจากสถาบันคุ้มครองเงินฝากแต่อย่างใด
  3. หุ้นกู้ที่มีอนุพันธ์แฝงเป็นตราสารที่มีความซับซ้อนมากกว่าหุ้นกู้หรือตราสารหนี้ทั่วไป เนื่องจากมีส่วนที่เป็นตราสารอนุพันธ์ (derivatives) ซึ่งจะมีความเสี่ยงที่เกี่ยวข้องหลายด้าน เช่น ความเสี่ยงของปัจจัยอ้างอิง ความเสี่ยงด้านเครดิตของผู้ออกตราสาร เป็นต้น ซึ่งผู้ลงทุนจะต้องศึกษาและทำความเข้าใจรายละเอียดอย่างถี่ถ้วนก่อนตัดสินใจลงทุน
  4. Credit Rating ของผู้ออกตราสารเป็นเพียงข้อมูลประกอบการตัดสินใจของผู้ลงทุนเท่านั้น มิใช่สิ่งชี้แนะการซื้อขายหุ้นกู้ที่มีอนุพันธ์แฝง และไม่ได้เป็นการรับประกันความสามารถในการชำระหนี้ของผู้ออกหุ้นกู้ที่มีอนุพันธ์แฝง
  5. ผู้ออกหุ้นกู้ที่มีอนุพันธ์แฝงอาจจะเสนอขายหุ้นกู้ที่มีอนุพันธ์แฝงหลายชุด ซึ่งหุ้นกู้ที่มีอนุพันธ์แฝงแต่ละชุดจะมีอายุแตกต่างกัน และมีความเสี่ยงไม่เท่ากัน ซึ่งโดยทั่วไปหุ้นกู้ที่มีอนุพันธ์แฝงที่มีอายุมากกว่าจะมีความเสี่ยงสูงกว่า
  6. หุ้นกู้ที่มีอนุพันธ์แฝงที่มีการจ่ายผลตอบแทนอ้างอิงกับอัตราดอกเบี้ย (Inverse Floater Note) เป็นหุ้นกู้ที่มีอนุพันธ์แฝงที่ให้อัตราดอกเบี้ยในอัตราลอยตัว ขึ้นอยู่กับการเคลื่อนไหวของอัตราดอกเบี้ยอ้างอิงตามเงื่อนไขที่ระบุไว้ในสัญญาที่กำหนดสิทธิและหน้าที่ของผู้ออกและผู้ถือหุ้นกู้ที่มีอนุพันธ์แฝง (Final Terms) ที่เกี่ยวข้อง
  7. ในระหว่างอายุหุ้นกู้ที่มีอนุพันธ์แฝง สัญญาที่กำหนดสิทธิและหน้าที่ของผู้ออกและผู้ถือหุ้นกู้ที่มีอนุพันธ์แฝง (Final Terms) ที่เกี่ยวข้อง อาจมีข้อกำหนดให้ผู้ออกหุ้นกู้ที่มีอนุพันธ์แฝงสามารถทำการไถ่ถอนหุ้นกู้ที่มีอนุพันธ์แฝงก่อนวันครบกำหนดอายุด้วยเหตุผลทางภาษี หรือเหตุอื่นใด (callable) เช่น เหตุไม่ชอบด้วยกฎหมาย (Illegality Event) เหตุทางภาษี (Tax Event) เป็นต้น หรือมีข้อกำหนดให้ผู้ถือหุ้นกู้ที่มีอนุพันธ์แฝงสามารถขอไถ่ถอนหุ้นกู้ที่มีอนุพันธ์แฝงก่อนวันครบกำหนดอายุได้ (puttable) โดยในกรณีที่มีการไถ่ถอนหุ้นกู้ที่มีอนุพันธ์แฝงก่อนวันครบกำหนดอายุ ผู้ถือหุ้นกู้ที่มีอนุพันธ์แฝงมีความเสี่ยงที่จะไม่ได้รับเงินต้นคืน ทั้งจำนวนและ/หรืออาจไม่ได้รับผลตอบแทนตามที่คาดหวังไว้ หรืออาจจะเสียโอกาสในการได้รับผลตอบแทนที่คาดว่าจะได้รับจากผู้ออกหุ้นกู้ที่มีอนุพันธ์แฝง หากผู้ออกหรือผู้ถือหุ้นกู้ที่มีอนุพันธ์แฝงใช้สิทธิไถ่ถอนในช่วงที่อัตราผลตอบแทนในตลาดลดลงต่ำกว่าอัตราผลตอบแทนของหุ้นกู้ที่มีอนุพันธ์แฝง เป็นต้น
- ทั้งนี้ ผู้ลงทุนสามารถศึกษารายละเอียดความเสี่ยงที่เกี่ยวข้องกับตราสารได้ในแบบ filing (แบบ 69-SP-1) ส่วนที่ 3 หัวข้อ 4 ปัจจัยความเสี่ยงของหุ้นกู้ที่มีอนุพันธ์แฝง

## คำเตือนและข้อมูลแจ้งเตือนอื่น

### 1. คำเตือน

- การอนุมัติจากสำนักงาน ก.ล.ด. ไม่ได้หมายความว่าแนะนำให้ลงทุน ประกันการชำระหนี้ ผลตอบแทน เงินต้น หรือรับรองความถูกต้องของข้อมูล
- ข้อมูลสรุปนี้เป็นส่วนหนึ่งของหนังสือชี้ชวน (แบบ 69-SP-1) ซึ่งเป็นเพียงข้อมูลสรุปเกี่ยวกับการเสนอขาย ลักษณะและความเสี่ยงของหลักทรัพย์และบริษัทที่ออกและเสนอขายหลักทรัพย์ ดังนั้น ผู้ลงทุนต้องวิเคราะห์ความเสี่ยงและศึกษาข้อมูลจากหนังสือชี้ชวน (แบบ 69-SP-1)

### 2. ข้อมูลแจ้งเตือนอื่น

- ประวัติการผิดนัดชำระหนี้ : ผู้ออกหุ้นกู้ที่มีอนุพันธ์แฝงไม่มีการผิดนัดชำระหนี้ ดอกเบี้ย หรือเงินต้นของตราสารหนี้อื่นใด หรือผิดนัดชำระหนี้เงินกู้ยืมจากธนาคารพาณิชย์ บริษัทเงินทุน บริษัทเครดิตฟองซิเอร์ หรือสถาบันการเงินที่มีกฎหมายเฉพาะจัดตั้งขึ้น โดยดูประวัติย้อนหลัง 3 ปีของผู้ออกหุ้นกู้ที่มีอนุพันธ์แฝงจากบริษัทข้อมูลเครดิตแห่งชาติ และงบการเงินที่ตรวจสอบโดยผู้สอบบัญชีรับอนุญาต
- ความขัดแย้งทางผลประโยชน์ : ธนาคารกรุงไทย จำกัด (มหาชน) ทำหน้าที่เป็นผู้จัดจำหน่ายหุ้นกู้ที่มีอนุพันธ์แฝง และตัวแทนคำนวณเงิน