



Factsheet

ธนาคารกรุงไทย จำกัด (มหาชน)

สถานะการเป็นบริษัทจดทะเบียนในตลาดหลักทรัพย์แห่งประเทศไทย (listed) : เป็น ไม่เป็น
 ประกอบธุรกิจ: ธนาคารพาณิชย์ ธุรกิจหลักทรัพย์ และธุรกิจที่เกี่ยวข้องตามที่ได้รับอนุญาตตาม
 พ.ร.บ.ธุรกิจสถาบันการเงิน พ.ศ. 2551 และพ.ร.บ.หลักทรัพย์และตลาดหลักทรัพย์ พ.ศ. 2535
 เสนอขาย: หุ้นกู้ที่มีอนุพันธ์แฝง ซึ่งอ้างอิงกับอัตราดอกเบี้ย
 ประเภทไม่ด้อยสิทธิ ("หุ้นกู้ที่มีอนุพันธ์แฝง") (Inverse Floater Note)
 ระยะเวลาการเสนอขาย: นับแต่วันที่ได้รับอนุญาต และไม่เกินวันที่ 9 กันยายน 2565

อัตราส่วน
ทางการเงิน

ลักษณะตราสาร

สกุลเงิน	บาทหรือสกุลเงินต่างประเทศตามที่ระบุไว้ในสัญญาที่กำหนดสิทธิและหน้าที่ของผู้ออกและผู้ถือหุ้นกู้ที่มีอนุพันธ์แฝง (Final Terms) ที่เกี่ยวข้อง
อายุ	2ปี
อัตราดอกเบี้ย	เป็นไปตามสัญญาที่กำหนดสิทธิและหน้าที่ของผู้ออกและผู้ถือหุ้นกู้ที่มีอนุพันธ์แฝง (Final Terms) ที่เกี่ยวข้อง
งวดการชำระดอกเบี้ย	
การไถ่ถอนก่อนกำหนด	
มูลค่าการเสนอขายรวม	ไม่เกิน 30,000 ล้านบาท โดยรวมทั้งโครงการ
หลักประกัน/ผู้ค้ำประกัน	ไม่มี
ผู้แทนผู้ถือหุ้นกู้	ไม่มี
วัตถุประสงค์การใช้เงิน	เพื่อบริหารสภาพคล่อง และบริหารจัดการความเสี่ยงด้านเครดิต รวมทั้งด้านอัตราดอกเบี้ย รวมถึงใช้ในการดำเนินงานทั่วไปของผู้ออก
ปัจจัยอ้างอิง	อัตราดอกเบี้ย
วันกำหนดค่าปัจจัยอ้างอิง	เป็นไปตามสัญญาที่กำหนดสิทธิและหน้าที่ของผู้ออกและผู้ถือหุ้นกู้ที่มีอนุพันธ์แฝง (Final Terms) ที่เกี่ยวข้อง
รูปแบบการไถ่ถอน	Cash

ระดับความเสี่ยง

(พิจารณาจากเงื่อนไขการคุ้มครองเงินต้นและอันดับความน่าเชื่อถือ)



ตราสารนี้เป็นตราสารประเภทไม่ด้อยสิทธิ และมีการชำระเงินต้นและผลตอบแทนขึ้นกับปัจจัยอ้างอิง

ความเสี่ยงของผู้ออก

- ความเสี่ยงจาก Technology Disruption จากการใช้บริการทาง Digital ระบบการเงินแบบไร้ตัวกลาง และคู่แข่งกลุ่ม Fintech ได้เข้ามาแข่งขันเพื่อนำเสนอบริการทางการเงินในรูปแบบใหม่มากขึ้น จึงทำให้รายได้จากการให้บริการของผู้ออกตราสารมีแนวโน้มลดลง
- ความเสี่ยงด้านเทคโนโลยีสารสนเทศ ซึ่งผู้ออกตราสาร ได้นำมาใช้เป็นระบบกลไกหลักในการขับเคลื่อนธุรกิจ จึงมีความเสี่ยงจากภัยคุกคามทางไซเบอร์มากขึ้น
- ความเสี่ยงด้านเครดิต จากการที่คู่สัญญาของผู้ออกตราสารไม่สามารถปฏิบัติตามที่ได้ตกลงและระบุไว้ในสัญญา การที่คู่ค้าของผู้ออกตราสารถูกปรับลดอันดับความเสี่ยง ซึ่งอาจส่งผลกระทบต่อรายได้และการดำรงเงินกองทุน
- ความเสี่ยงด้านตลาด จากการเปลี่ยนแปลงมูลค่าฐานะที่อยู่เบื้องแสดงฐานะทางการเงินที่เกิดจากการเคลื่อนไหวของอัตราดอกเบี้ย อัตราแลกเปลี่ยน ราคาตราสารทุน และราคาสินค้าโภคภัณฑ์ ที่มีผลกระทบในทางลบต่อรายได้และเงินกองทุนของผู้ออกตราสาร
- ความเสี่ยงด้านการปฏิบัติการ จากความไม่เพียงพอหรือความบกพร่องของกระบวนการควบคุมภายใน บุคลากร ระบบงานของผู้ออกตราสาร หรือเหตุการณ์ภายนอก รวมถึงความเสี่ยงด้านกฎหมาย แต่ไม่รวมความเสี่ยงด้านด้านกลยุทธ์และความเสี่ยงด้านชื่อเสียง
- ความเสี่ยงด้านสภาพคล่อง จากการที่ผู้ออกตราสารไม่สามารถชำระหนี้สินหรือภาระผูกพันเมื่อถึงกำหนด ไม่สามารถเปลี่ยนสินทรัพย์เป็นเงินสดได้ ไม่สามารถจัดหาเงินทุนได้เพียงพอ หรือสามารถจัดหาเงินทุนได้ด้วยต้นทุนที่สูงเกินกว่าระดับที่ยอมรับได้ ซึ่งอาจส่งผลกระทบต่อรายได้และเงินกองทุนของผู้ออกตราสาร
- การบริหารจัดการเงินกองทุน ผู้ออกตราสารได้บริหารจัดการเงินกองทุนตามหลัก Basel III ที่ ธปท. กำหนดทั้งในระดับธนาคาร และระดับกลุ่มธุรกิจทางการเงิน โดยได้ถือปฏิบัติตั้งแต่ 1 มกราคม 2556 เป็นต้นมา ผู้ออกตราสารมีการปฏิบัติตามกระบวนการมาตรฐานในการบริหารความเสี่ยง และดูแลความเพียงพอของเงินกองทุนให้เป็นไปตามหลักเกณฑ์ของ ธปท. และหลักเกณฑ์สากลมาโดยตลอด มีการทำ Stress Test ครอบคลุมความเสี่ยงที่มีนัยสำคัญทั้งในภาวะปกติและภาวะวิกฤติ เพื่อประเมินผลกระทบต่อความเพียงพอของ

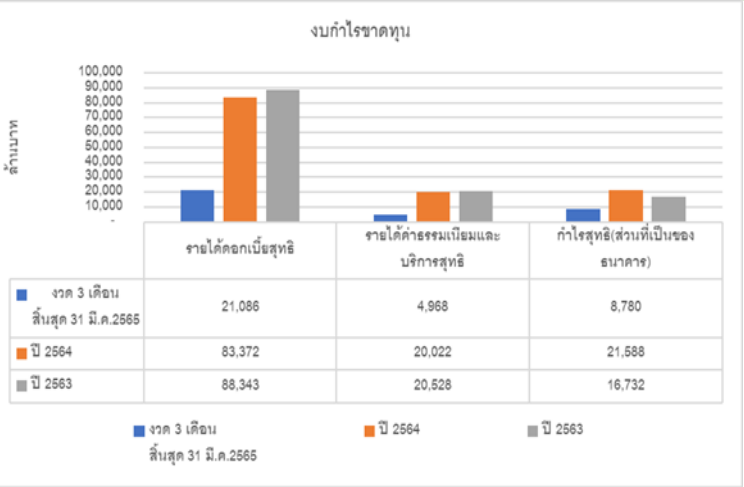
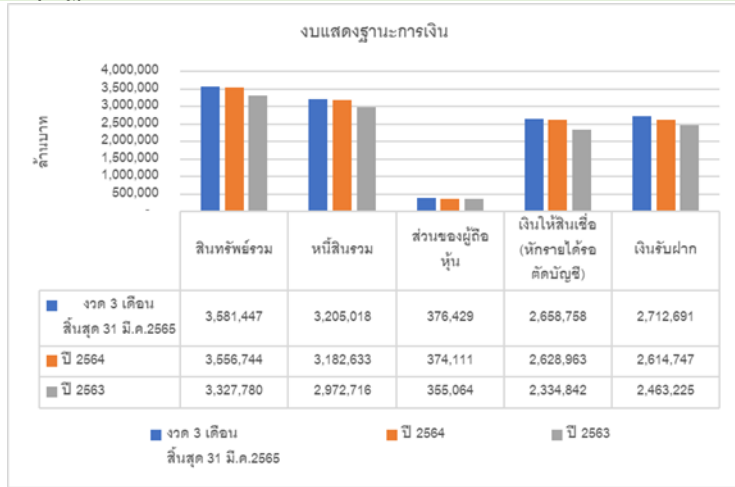
อันดับความน่าเชื่อถือของผู้ออก

อันดับ AAA(thai) แนวโน้ม คงที่ (Stable)
 เมื่อวันที่ 1 ธ.ค.2564 โดย บริษัท พีทีเอสเรตติ้ง (ประเทศไทย) จำกัด

รายละเอียดสำคัญอื่น

วันที่ออกตราสาร 5 กรกฎาคม 2565
 วันที่ครบกำหนดอายุ 5 กรกฎาคม 2567
 ประเภทการเสนอขาย ผู้ลงทุนสถาบัน/ผู้ลงทุนรายใหญ่
 ผู้จัดจำหน่าย/ผู้ค้า ธนาคารกรุงไทย จำกัด (มหาชน)
 นายทะเบียนหุ้นกู้ ธนาคารกรุงไทย จำกัด (มหาชน)
 อัตราผลตอบแทนสูงสุด ขึ้นอยู่กับความเคลื่อนไหวของอัตราดอกเบี้ยต่ออายุตราสาร
 อัตราผลตอบแทนต่ำสุด ไม่ต่ำกว่าอัตราดอกเบี้ยของตราสาร หากมีการคุ้มครองเงินต้น / ขาดทุนร้อยละ 100 ขึ้นอยู่กับความเคลื่อนไหวของราคาและความผันผวนของปัจจัยอ้างอิงที่เกี่ยวข้องและอัตราดอกเบี้ยของตราสาร หากไม่มีการคุ้มครองเงินต้น
 การคุ้มครองเงินต้น มี

สรุปฐานะการเงินและผลการดำเนินงานตามงบการเงินรวมย้อนหลัง 2 ปี และงวด 3 เดือนสิ้นสุดวันที่ 31 มีนาคม 2565



เงินกองทุน และวางกลยุทธ์เพื่อรักษาระดับของเงินกองทุนให้เพียงพอสำหรับปัจจุบันและอนาคต
 ทั้งนี้ ผู้ลงทุนสามารถศึกษารายละเอียดของความเสี่ยงเพิ่มเติมได้ในแบบ filing ส่วนที่ 3 หัวข้อ (4) ปัจจัยความเสี่ยงทั่วไป
ข้อกำหนดในการดำรงอัตราส่วนทางการเงิน

ไม่มีข้อกำหนดในการดำรงอัตราส่วนทางการเงิน

อัตราส่วนทางการเงินที่สำคัญของผู้ออก

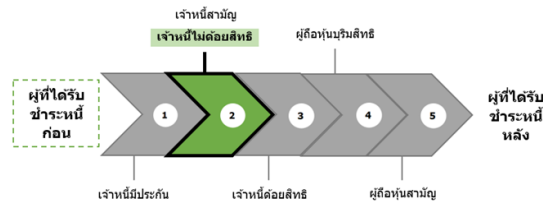
อัตราส่วนทางการเงิน	ค่าเฉลี่ยอุตสาหกรรม (31 มี.ค.65)	31 มี.ค. 2565	ปี 2564	ปี 2563
LCR ¹	192.49	195	196	188
NSFR ²	N/A	134	129	122
Tier 1 ratio ³	16.36	16.34	16.54	15.35

¹ Liquidity Coverage Ratio: อัตราส่วนสินทรัพย์สภาพคล่องเพื่อรองรับสถานการณ์ด้านสภาพคล่องที่มีความรุนแรง – ยิ่งสูงยิ่งแสดงถึงความสามารถในการรองรับสถานการณ์ด้านสภาพคล่อง
² Net Stable Funding Ratio : แหล่งเงินที่มีความมั่นคงต่อความต้องการแหล่งเงินที่มีความมั่นคง – ยิ่งสูงยิ่งแสดงถึงความมั่นคงของแหล่งเงินที่ใช้ในการประกอบกิจการ
³ เงินกองทุนชั้นที่ 1 – ยิ่งสูงยิ่งแสดงถึงความสามารถในการรองรับผลขาดทุน

ผู้ลงทุนสามารถศึกษาข้อมูลงบการเงินของผู้ออกตราสารเพิ่มเติม ได้จาก website : <https://krungthai.com/th/investor-relations/financial-information/financial-report>

ลำดับการได้รับชำระหนี้

สิทธิเรียกร้องของผู้ลงทุนในการได้รับชำระหนี้เมื่อผู้ออกหุ้นกู้ที่มีอนุพันธ์แฝงถูกพิทักษ์ทรัพย์ ถูกศาลพิพากษาให้ล้มละลาย หรือมีการชำระบัญชีเพื่อการเลิกบริษัท



ลักษณะพิเศษและความเสี่ยงสำคัญของตราสาร

ลักษณะพิเศษของตราสาร

หุ้นกู้ที่มีอนุพันธ์แฝงซึ่งอ้างอิงกับอัตราดอกเบี้ย (Inverse Floater Note) มีลักษณะดังต่อไปนี้

ในวันจ่ายผลตอบแทน ผู้ลงทุนจะได้รับผลตอบแทนในสกุลเงินต้น ตามรายละเอียดดังต่อไปนี้

$$\text{ดอกเบี้ยชำระ} = \text{อัตราดอกเบี้ย} \times \frac{\text{จำนวนวันในงวดผลตอบแทน}}{\text{Day Count Convention}} \times \text{มูลค่าหน้าตั๋วตราสาร}$$

อัตราดอกเบี้ยงวดที่ 1

$$\text{อัตราดอกเบี้ย} = [\text{Participation} \times \text{Max}[\text{ดอกเบี้ยชั้นต่างงวดที่ 1}, (\text{Performance Threshold งวดที่ 1} - ([2] \times \text{อัตราดอกเบี้ยอ้างอิง}))]]$$

อัตราดอกเบี้ยงวดที่ 2 – งวดสุดท้าย

$$\text{อัตราดอกเบี้ย} = [\text{Participation} \times \text{Max}[\text{ดอกเบี้ยชั้นต่างงวดที่ 2}, (\text{Performance Threshold งวดที่ 2} - ([2] \times \text{อัตราดอกเบี้ยอ้างอิง}))]]$$

$$\text{อัตราดอกเบี้ยขั้นต่ำ 1} = [0]$$

$$\text{อัตราดอกเบี้ยขั้นต่ำ 2} = [0]$$

$$\text{Performance Threshold งวดที่ 1} = [0]$$

$$\text{Performance Threshold งวดที่ 2} = [0]$$

$$\text{อัตราดอกเบี้ยอ้างอิง} = [0]$$

$$\text{Participation} = [0]$$

ในวันครบกำหนดอายุของหุ้นกู้ที่มีอนุพันธ์แฝง เงินต้นจ่ายคืน = มูลค่าหน้าตั๋วตราสาร

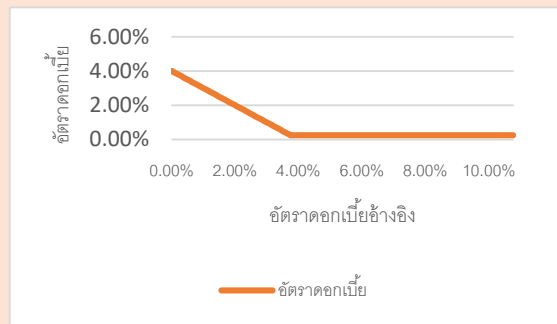
ตัวอย่าง

เงินต้น	[10,000,000 บาท]	วันที่ออกตราสาร	[2 มกราคม 2565]
มูลค่าหน้าตั๋วตราสาร	[10,000,000 บาท]	วันครบกำหนดอายุ	[2 มกราคม 2567]
อัตราดอกเบี้ยอ้างอิง	[THB THOR Average 3 Months]	วันจ่ายผลตอบแทน	[ทุกวันที่ 2 ของ เดือน มกราคม, เมษายน, กรกฎาคม, และ ตุลาคม ของทุกปี]
อัตราดอกเบี้ยชั้นต่างงวดที่ 1	[3.50%]	Day Count Convention	[365]
อัตราดอกเบี้ยชั้นต่างงวดที่ 2	[0.50%]	Participation	100%
Performance Threshold งวดที่ 1	[3.50% ต่อปี]	Performance Threshold งวดที่ 2	[4.50% ต่อปี]

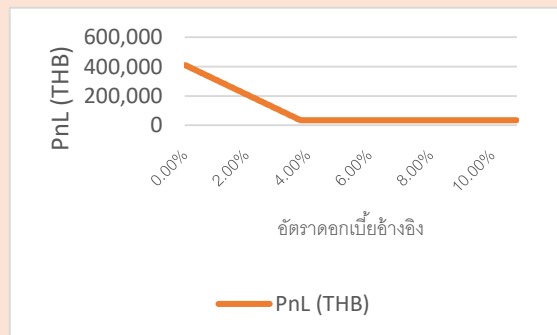
ตัวอย่างตารางแสดงผลกำไร/ขาดทุนจากความเคลื่อนไหวของอัตราดอกเบี้ยเฉลี่ย

อัตราดอกเบี้ยอ้างอิง	อัตราดอกเบี้ยงวดที่1	ดอกเบี้ยงวดที่1 ①	อัตราดอกเบี้ยงวดที่2 - งวดสุดท้าย	ดอกเบี้ยงวดที่2 - งวดสุดท้าย ②	เงินต้น ③	ดอกเบี้ยที่ได้รับรวมตลอดอายุตราสาร ④ = ① + ②	เงินต้นที่ได้คืนเมื่อหุ้นกู้ที่มีอนุพันธ์แฝงครบกำหนด ⑤	ผลกำไร/ขาดทุนสุทธิ (⑤ + ④ - ③)
0.00%	3.500%	86,301.37	4.5000%	789,041.10	10,000,000.00	875,342.47	10,000,000.00	875,342.47
0.50%	3.500%	86,301.37	3.5000%	613,698.63	10,000,000.00	700,000.00	10,000,000.00	700,000.00
1.00%	3.500%	86,301.37	2.5000%	438,356.16	10,000,000.00	524,657.53	10,000,000.00	524,657.53
1.50%	3.500%	86,301.37	1.5000%	263,013.70	10,000,000.00	349,315.07	10,000,000.00	349,315.07
2.00%	3.500%	86,301.37	0.5000%	87,671.23	10,000,000.00	173,972.60	10,000,000.00	173,972.60
2.50%	3.500%	86,301.37	0.5000%	87,671.23	10,000,000.00	173,972.60	10,000,000.00	173,972.60
3.00%	3.500%	86,301.37	0.5000%	87,671.23	10,000,000.00	173,972.60	10,000,000.00	173,972.60
3.50%	3.500%	86,301.37	0.5000%	87,671.23	10,000,000.00	173,972.60	10,000,000.00	173,972.60
4.00%	3.500%	86,301.37	0.5000%	87,671.23	10,000,000.00	173,972.60	10,000,000.00	173,972.60
4.50%	3.500%	86,301.37	0.5000%	87,671.23	10,000,000.00	173,972.60	10,000,000.00	173,972.60
5.00%	3.500%	86,301.37	0.5000%	87,671.23	10,000,000.00	173,972.60	10,000,000.00	173,972.60
5.50%	3.500%	86,301.37	0.5000%	87,671.23	10,000,000.00	173,972.60	10,000,000.00	173,972.60
6.00%	3.500%	86,301.37	0.5000%	87,671.23	10,000,000.00	173,972.60	10,000,000.00	173,972.60
6.50%	3.500%	86,301.37	0.5000%	87,671.23	10,000,000.00	173,972.60	10,000,000.00	173,972.60
7.00%	3.500%	86,301.37	0.5000%	87,671.23	10,000,000.00	173,972.60	10,000,000.00	173,972.60

จำลองผลค่านวนอัตราดอกเบี้ย



จำลองผลค่านวนกำไร(ขาดทุน)



- การเป็นบุคคลภายใน : ไม่เป็น

- ความเสี่ยงสำคัญของตราสาร

1. หุ้นกู้ที่มีอนุพันธ์แฝงเป็นตราสารที่มีสภาพคล่องต่ำ และมีตลาดรองจำกัด ทำให้ผู้ลงทุนอาจซื้อขายได้ไม่สะดวก
2. ผู้ลงทุนมีความเสี่ยงที่จะสูญเสียเงินลงทุนทั้งหมดหรือบางส่วน หากหุ้นกู้ที่มีอนุพันธ์แฝงไม่มีการคุ้มครองเงินต้น หรือคุ้มครองเงินต้นต่ำกว่า 100% ของเงินลงทุน ทั้งนี้ การลงทุนในหุ้นกู้ที่มีอนุพันธ์แฝงนี้เป็นธุรกรรมที่ไม่ใช่ "เงินฝาก" และธุรกรรมการลงทุนในหุ้นกู้ที่มีอนุพันธ์แฝงดังกล่าวจะไม่ได้ได้รับความคุ้มครองจากสถาบันคุ้มครองเงินฝากแต่อย่างใด
3. หุ้นกู้ที่มีอนุพันธ์แฝงเป็นตราสารที่มีความซับซ้อนมากกว่าหุ้นกู้หรือตราสารหนี้ทั่วไป เนื่องจากมีส่วนที่เป็นตราสารอนุพันธ์ (derivatives) ซึ่งจะมีความเสี่ยงที่เกี่ยวข้องหลายด้าน เช่น ความเสี่ยงของปัจจัยอ้างอิง ความเสี่ยงด้านเครดิตของผู้ออกตราสาร เป็นต้น ซึ่งผู้ลงทุนจะต้องศึกษาและทำความเข้าใจรายละเอียดอย่างถี่ถ้วนก่อนตัดสินใจลงทุน
4. Credit Rating ของผู้ออกตราสารเป็นเพียงข้อมูลประกอบการตัดสินใจของผู้ลงทุนเท่านั้น มิใช่สิ่งชี้แนะการซื้อขายหุ้นกู้ที่มีอนุพันธ์แฝง และไม่ได้เป็นการรับประกันความสามารถในการชำระหนี้ของผู้ออกหุ้นกู้ที่มีอนุพันธ์แฝง
5. ผู้ออกหุ้นกู้ที่มีอนุพันธ์แฝงอาจจะเสนอขายหุ้นกู้ที่มีอนุพันธ์แฝงหลายชุด ซึ่งหุ้นกู้ที่มีอนุพันธ์แฝงแต่ละชุดจะมีอายุแตกต่างกันและมีความเสี่ยงไม่เท่ากัน ซึ่งโดยทั่วไปหุ้นกู้ที่มีอนุพันธ์แฝงที่มีอายุมากกว่าจะมีความเสี่ยงสูงกว่า
6. หุ้นกู้ที่มีอนุพันธ์แฝงที่มีการจ่ายเงินต้นและผลตอบแทนอ้างอิงกับดัชนีอ้างอิงอื่นใดซึ่งมีคุณสมบัติครบถ้วนตามที่กำหนดไว้ในประกาศคณะกรรมการกำกับตลาดทุนว่าด้วยการขออนุญาตและการอนุญาตให้ออกและเสนอขายหุ้นกู้ที่มีอนุพันธ์แฝงดังกล่าวนี้ เป็นหุ้นกู้ที่มีอนุพันธ์แฝงที่มีความเสี่ยงแตกต่างกันตามข้อกำหนดเพิ่มเติมของราคาหุ้นกู้ที่มีอนุพันธ์แฝงในแต่ละชุด ผลตอบแทนและวิธีการไถ่ถอนหุ้นกู้ที่มีอนุพันธ์แฝงนั้น ขึ้นอยู่กับข้อตกลงที่ทำขึ้นระหว่างผู้ถือหุ้นกู้ที่มีอนุพันธ์แฝงกับผู้ออกหุ้นกู้ที่มีอนุพันธ์แฝง ตามแต่ละประเภทของหุ้นกู้ที่มีอนุพันธ์แฝงตามเงื่อนไขที่ระบุไว้ในสัญญาที่กำหนดสิทธิและหน้าที่ของผู้ออกและผู้ถือหุ้นกู้ที่มีอนุพันธ์แฝง (Final Terms) ที่เกี่ยวข้อง โดยในกรณีที่ชำระคืนเงินต้นในรูปแบบของเงินหรือหลักทรัพย์อ้างอิงหรือทั้งสองรูปแบบ ในมูลค่าที่มากหรือน้อยกว่ามูลค่ารวมที่ตราไว้ ทั้งนี้ หุ้นกู้ที่มีอนุพันธ์แฝงนี้ไม่มีการคุ้มครองเงินต้น แม้ผู้ถือหุ้นกู้ที่มีอนุพันธ์แฝงถือหุ้นกู้ที่มีอนุพันธ์แฝงจนถึงวันครบกำหนดอายุ
7. ในระหว่างอายุหุ้นกู้ที่มีอนุพันธ์แฝง สัญญาที่กำหนดสิทธิและหน้าที่ของผู้ออกและผู้ถือหุ้นกู้ที่มีอนุพันธ์แฝง (Final Terms) ที่เกี่ยวข้อง อาจมีข้อกำหนดให้ผู้ออกหุ้นกู้ที่มีอนุพันธ์แฝงสามารถทำการไถ่ถอนหุ้นกู้ที่มีอนุพันธ์แฝงก่อนวันครบกำหนดอายุด้วยเหตุผลทางภาษี หรือเหตุอื่นใด (callable) เช่น เหตุไม่ชอบด้วยกฎหมาย (Illegality Event) เหตุทางภาษี (Tax Event) เป็นต้น หรือมีข้อกำหนดให้ผู้ถือหุ้นกู้ที่มีอนุพันธ์แฝงสามารถขอไถ่ถอนหุ้นกู้ที่มีอนุพันธ์แฝงก่อนวันครบกำหนดอายุได้ (puttable) โดยในกรณีที่มีการไถ่ถอนหุ้นกู้ที่มีอนุพันธ์แฝงก่อนวันครบกำหนดอายุ ผู้ถือหุ้นกู้ที่มีอนุพันธ์แฝงมีความเสี่ยงที่จะไม่ได้รับเงินต้นคืนทั้งจำนวนและ/หรืออาจไม่ได้รับผลตอบแทนตามที่คาดหมายไว้ หรืออาจจะเสียโอกาสในการได้รับผลตอบแทนที่คาดว่าจะได้รับจากผู้ออกหุ้นกู้ที่มีอนุพันธ์แฝง หากผู้ออกหรือผู้ถือหุ้นกู้ที่มีอนุพันธ์แฝงใช้สิทธิไถ่ถอนในช่วงที่อัตราผลตอบแทนในตลาดลดลงต่ำกว่าอัตราผลตอบแทนของหุ้นกู้ที่มีอนุพันธ์แฝง เป็นต้น

คำเตือนและข้อมูลแจ้งเดือนอื่น

1. คำเตือน

- การอนุมัติจากสำนักงาน ก.ล.ด. ไม่ได้หมายความว่าแนะนำให้ลงทุน ประกันการชำระหนี้ ผลตอบแทน เงินต้น หรือรับรองความถูกต้องของข้อมูล
- ข้อมูลสรุปนี้เป็นส่วนหนึ่งของหนังสือชี้ชวน (filing) ซึ่งเป็นเพียงข้อมูลสรุปเกี่ยวกับการเสนอขาย ลักษณะและความเสี่ยงของหลักทรัพย์และบริษัทที่ออกและเสนอขายหลักทรัพย์ ดังนั้น ผู้ลงทุนต้องวิเคราะห์ความเสี่ยงและศึกษาข้อมูลจากหนังสือชี้ชวน (filing)

2. ข้อมูลแจ้งเดือนอื่น

- ประวัติการผิดนัดชำระหนี้ : ไม่มี
- ความขัดแย้งทางผลประโยชน์ : ธนาคารกรุงไทย จำกัด (มหาชน) ทำหน้าที่เป็นผู้จัดจำหน่ายหุ้นกู้ที่มีอนุพันธ์แฝง และตัวแทนคำนวณเงิน